

# Description de l'Unité Cartographique de Sol (UCS) numéro 41

## Référentiel Régional Pédologique de l'Oise

**Numéro d'UCS :** 41

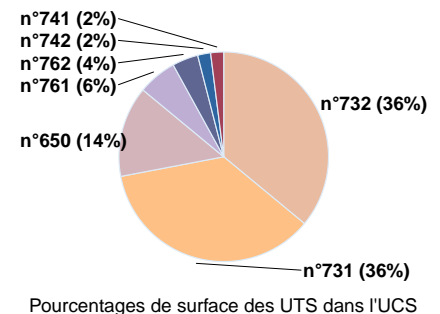
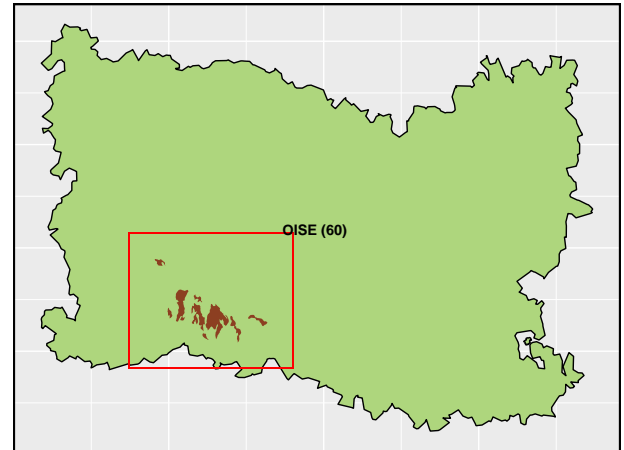
**Nom d'UCS :** Plateaux argileux et limoneux localement humides du Pays de Thelle

**Composition :** cette UCS est composée de 7 Unité(s) Typologique(s) de Sol (UTS)

**Surface :** 3759 ha

### Informations relatives aux Unités Typologiques de Sols (UTS)

- **UTS n° 732 :** Sol lessivé argileux, caillouteux, sur argile à silex
  - **Type de sol :** LUVISOL TYPIQUE argileux, caillouteux, issu de l'argile à silex
  - **Matériau parental :** Argile à silex
- **UTS n° 731 :** Sol lessivé limoneux, caillouteux, sur limons
  - **Type de sol :** LUVISOL TYPIQUE limoneux, caillouteux, issu de limons
  - **Matériau parental :** Limons
- **UTS n° 650 :** Sol lessivé limoneux, issu de loess
  - **Type de sol :** LUVISOL TYPIQUE limoneux, issu de loess
  - **Matériau parental :** Loess
- **UTS n° 761 :** Sol lessivé hydromorphe glossique, limoneux, caillouteux, issu de loess
  - **Type de sol :** LUVISOL DEGRADE, limoneux, rédoxique, caillouteux, issu de loess
  - **Matériau parental :** Loess
- **UTS n° 762 :** Sol lessivé glossique, argileux, caillouteux, issu de l'argile à silex
  - **Type de sol :** LUVISOL DEGRADE, glossique, argileux, caillouteux, issu de l'argile à silex
  - **Matériau parental :** Argile à silex
- **UTS n° 741 :** Sol lessivé hydromorphe, limoneux, caillouteux, sur loess
  - **Type de sol :** LUVISOL TYPIQUE rédoxique, limoneux, caillouteux, issu de loess
  - **Matériau parental :** Loess
- **UTS n° 742 :** Sol lessivé hydromorphe, limono-sableux, caillouteux, sur argile à silex
  - **Type de sol :** LUVISOL TYPIQUE rédoxique, limono-sableux sur argile, caillouteux, issu de l'argile à silex
  - **Matériau parental :** Argile à silex



### Informations sur l'étude

**Numéro de l'étude :** 25060

**Titre de l'étude :** Référentiel Régional Pédologique de l'OISE

**Échelle de l'étude :** 1/250 000

**Auteur(s) de la base sémantique :** Olivier SCHEURER, Francis DOUAY, Jean-Paul PARTY, Joseph LEVILLAIN

**Année de création :** 1996

**État :** Corrigé et vérifié

---

## Gestionnaire(s) de l'étude

**Responsable technique de l'étude :** Romain ARMAND

**Structure(s) propriétaire(s) :** Institut polytechnique UniLaSalle

**Adresse(s) de la/des structure(s) :** 19 Rue Pierre Waguet, 60026 Beauvais Cedex

**Pour plus d'informations :** [Cliquez ici](#)