

Description de l'Unité Cartographique de Sol (UCS) numéro 5104

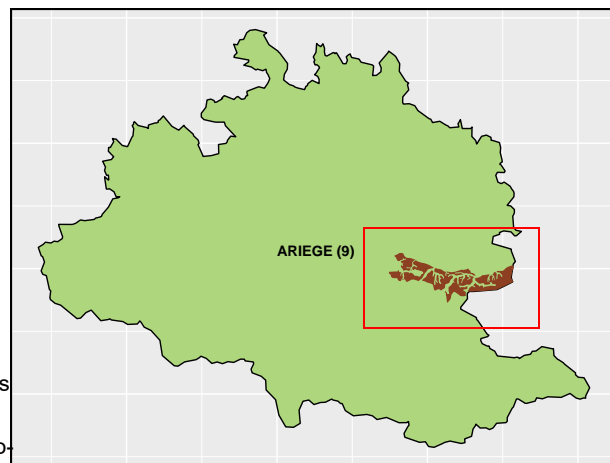
Référentiel Régional Pédologique de Midi-Pyrénées : département de l'Ariège

Numéro d'UCS : 5104

Nom d'UCS : Sols calciques, d'épaisseur variable, localement calcaires et caillouteux, très localement superficiels et non différenciés, et parfois humifères de l'étage montagnard du Pays d'Olmes

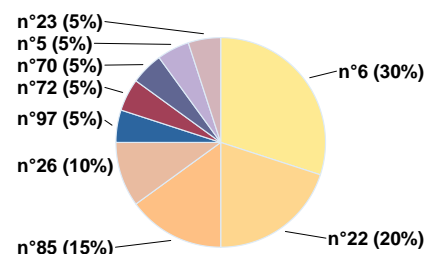
Composition : cette UCS est composée de 9 Unité(s) Typologique(s) de Sol (UTS)

Surface : 7090 ha



Informations relatives aux Unités Typologiques de Sols (UTS)

- **UTS n° 6 :** Sols calciques, majoritairement épais, argileux et à hydromorphie fossile issus de molasse
 - **Type de sol :** CALCISOL majoritairement épais, argileux et paléorédoxique issu de molasse
 - **Matériau parental :** MOLASSE
- **UTS n° 22 :** Sols peu épais, calcaires, limono-sablo-argileux issus de grès calcaire
 - **Type de sol :** RENDOSOL issu de grès calcaire
 - **Matériau parental :** GRES CALCAIRE
- **UTS n° 85 :** Sols peu épais, calciques, limono-argilo-sableux, majoritairement faiblement graveleux-caillouteux et localement à horizon de surface humifère, recarbonatés issus de calcaire marmorisé
 - **Type de sol :** RENDISOL faiblement graveleux-caillouteux et localement à horizon de surface humifère, recarbonaté issu de calcaire marmorisé
 - **Matériau parental :** CALCAIRE MARMORISE
- **UTS n° 26 :** Sols peu épais, calciques, argilo-limoneux issus de marne
 - **Type de sol :** RENDISOL issu de marne
 - **Matériau parental :** MARNE
- **UTS n° 5 :** Sols argileux, calcaires, à hydromorphie fossile issus de calcaire dur
 - **Type de sol :** CALCOSOL argileux, paléorédoxique issu de calcaire dur
 - **Matériau parental :** CALCAIRE DUR
- **UTS n° 23 :** Sols peu épais, calcaires, sablo-argilo-limoneux et à hydromorphie fossile issus de molasse
 - **Type de sol :** RENDOSOL paléorédoxique issu de molasse
 - **Matériau parental :** MOLASSE
- **UTS n° 97 :** Sols superficiels, calciques, non différenciés et limono-sablo-argileux issus de roches cohérentes calcaires
 - **Type de sol :** LITHOSOL calcaïque issu de calcaire
 - **Matériau parental :** CALCAIRE
- **UTS n° 70 :** Sols calcaires, décarbonatés en surface, majoritairement limono-sableux et faiblement graveleux issus de calcaire
 - **Type de sol :** CALCOSOL décarbonaté en surface et faiblement graveleux issu de calcaire
 - **Matériau parental :** CALCAIRE
- **UTS n° 72 :** Sols calciques, sablo-argilo-limoneux en surface et faiblement graveleux issus de calcaire
 - **Type de sol :** CALCISOL faiblement graveleux issu de calcaire
 - **Matériau parental :** CALCAIRE



Pourcentages de surface des UTS dans l'UCS

Informations sur l'étude

Numéro de l'étude : 31804

Titre de l'étude : Référentiel Régional Pédologique de Midi-Pyrénées : Département de l'Ariège

Échelle de l'étude : 1/250 000

Auteur(s) de la base sémantique : Maritxu GUIRESSE, Elsa YKEN, Emilie CAMBOU, Benoît TOUTAIN, Sébastien LEHMANN, Bertrand LAROCHE

Année de création : 2016

État : Finalisé et labellisé

Gestionnaire(s) de l'étude

Responsable technique de l'étude : Maritxu GUIRESSE

Structure(s) propriétaire(s) : CNRS - Centre National de la Recherche Scientifique/EcoLab

Adresse(s) de la/des structure(s) : EcoLab, Avenue de l'Agrobiopole, BP 32607 Auzeville Tolosane, 31326 Castanet Tolosan cedex

Pour plus d'informations : Cliquez ici