

Description de l'Unité Cartographique de Sol (UCS) numéro 204

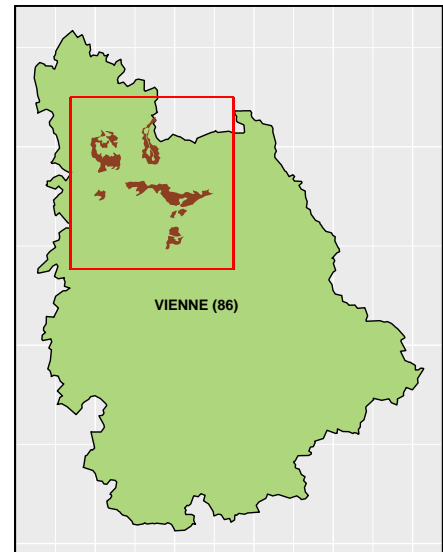
Référentiel Régional Pédologique de la Vienne

Numéro d'UCS : 204

Nom d'UCS : Dépression sablo-limoneuse à limoneuse, non calcaire, non caillouteux, profond, faiblement hydromorphe sur dépôt argileux

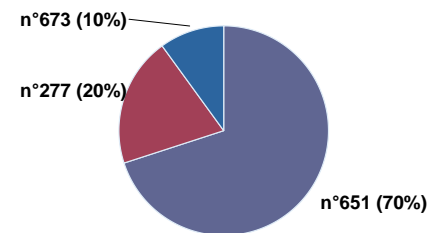
Composition : cette UCS est composée de 3 Unité(s) Typologique(s) de Sol (UTS)

Surface : 12525 ha



Informations relatives aux Unités Typologiques de Sols (UTS)

- **UTS n° 651 :** Sol sableux, non calcaire, non caillouteux, hydromorphe , profond
 - **Type de sol :** LUVISOL REDOXISOL sableux, d'argile sableuse et sable
 - **Matériau parental :** sables
- **UTS n° 277 :** Sol sableux, non calcaire, non caillouteux, faiblement hydromorphe , profond
 - **Type de sol :** NEOLUVISOL redoxique, sableux d'argile sableuse et sable
 - **Matériau parental :** Argile sableuse.
- **UTS n° 673 :** Sol non calcaire, profond, sablo- limoneux, d'argile et sable
 - **Type de sol :** BRUNISOL LUVIQUE sablo- limoneux d'argile et sable
 - **Matériau parental :** argile et sable



Pourcentages de surface des UTS dans l'UCS

Informations sur l'étude

Numéro de l'étude : 86250

Titre de l'étude : CARTE DES PEDOPAYSAGES DE LA VIENNE (RRP VIENNE)

Échelle de l'étude : 1/250 000

Auteur(s) de la base sémantique : Catherine CAM

Année de création : 2012

État : Finalisé et labellisé

Gestionnaire(s) de l'étude

Responsable technique de l'étude : Jean-Luc FORT

Structure(s) propriétaire(s) : Chambre régionale d'agriculture Nouvelle-Aquitaine

Adresse(s) de la/des structure(s) : Site de Mignaloux-Beauvoir - Agropole - CS 45002 - 86550 MIGNALOUX-BEAUVOIR

Pour plus d'informations : Cliquez ici