

Description de l'Unité Cartographique de Sol (UCS) numéro 73202

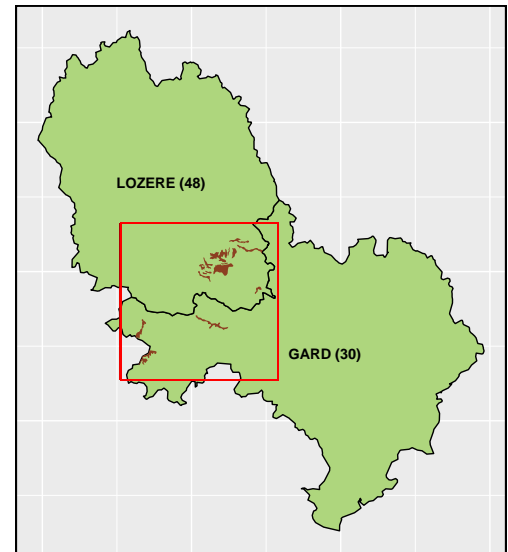
Référentiel Régional Pédologique du Languedoc-Roussillon

Numéro d'UCS : 73202

Nom d'UCS : Pentcs moyennes sur schistes des Hautes Cévennes, landes à genêts, fougères et bois mixte. Sol peu à moyennement épais, lithosol et ranker moyennement humifère.

Composition : cette UCS est composée de 2 Unité(s) Typologique(s) de Sol (UTS)

Surface : 7364 ha



Informations relatives aux Unités Typologiques de Sols (UTS)

- **UTS n° 716 :** sol peu épais sablo-limoneux, humifère, formé sur les schistes des Cévennes.
 - **Type de sol :** RANKOSOL
 - **Matériau parental :** schistes
- **UTS n° 715 :** sol absent sur plaques de schistes et de micaschistes dénudées des Cévennes.
 - **Type de sol :** LITHOSOL strict
 - **Matériau parental :** schistes, micaschistes

Informations sur l'étude

Numéro de l'étude : 2166

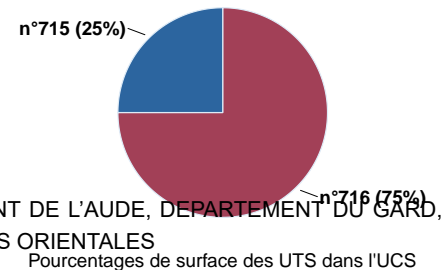
Titre de l'étude : CARTE DES PEDOPAYSAGES DU LANGUEDOC-ROUSSILLON : DEPARTEMENT DE L'AUDE, DEPARTEMENT DU GARD, DEPARTEMENT DE L'HERAULT, DEPARTEMENT DE LA LOZERE, DEPARTEMENT DES PYRENEES ORIENTALES

Échelle de l'étude : 1/250 000

Auteur(s) de la base sémantique : Pierre FALIPOU, Michel BORNAND, Jean-Pierre BARTHES, Paul BONFILS

Année de création : 1999

État : Finalisé et labellisé



Gestionnaire(s) de l'étude

Responsable technique de l'étude : Philippe LAGACHERIE

Structure(s) propriétaire(s) : Institut national de recherche pour l'agriculture, l'alimentation et l'environnement (INRAE), UMR 1221 LISAH et OPENIG

Adresse(s) de la/des structure(s) : 2 place Pierre Viala - 34060 Montpellier cedex 1

Pour plus d'informations : Cliquez ici