

Description de l'Unité Cartographique de Sol (UCS) numéro 22

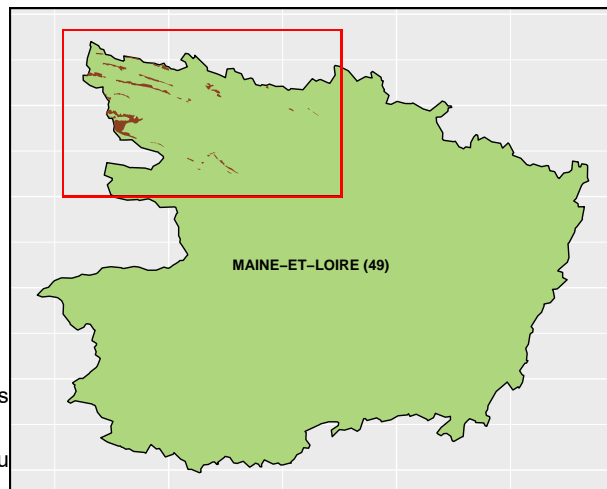
Référentiel Régional Pédologique des Pays de la Loire : département du Maine-et-Loire

Numéro d'UCS : 22

Nom d'UCS : Sols des plateaux des plissements gréseux armoricains, occupés par le bocage ; épais, lessivés, limon sablo-argileux à limon argilo-sableux, hydromorphes et peu acides.

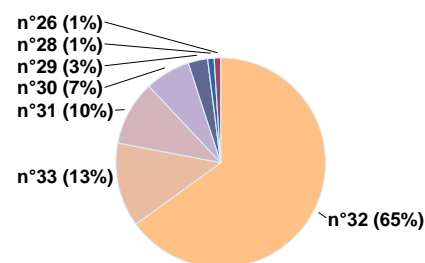
Composition : cette UCS est composée de 7 Unité(s) Typologique(s) de Sol (UTS)

Surface : 3668 ha



Informations relatives aux Unités Typologiques de Sols (UTS)

- **UTS n° 32 :** Sol limono-sableux progressivement plus argileux en profondeur, épais et très hydromorphe, issu de grès altéré, en position de plateau, pente faible et talweg.
 - **Type de sol :** LUVISOL TYPIQUE - REDOXISOL surrédoxique, limon sablo-argileux, issu de grès altéré
 - **Matériau parental :** Grès plus ou moins schisteux
- **UTS n° 33 :** Sol limono-sableux légèrement plus argileux en profondeur, épais, très hydromorphe, issu de grès altéré, en position de plateau, pente faible et talweg.
 - **Type de sol :** LUVISOL DEGRADE - REDOXISOL surrédoxique limon sablo-argileux à limon argilo-sableux
 - **Matériau parental :** Grès plus ou moins schisteux
- **UTS n° 31 :** Sol limono-sableux légèrement plus argileux en profondeur, moyennement épais à épais, hydromorphe, issu de grès altéré, en position de plateau, pentes faible et talweg.
 - **Type de sol :** NEOLUVISOL - REDOXISOL, limon sablo-argileux issu de grès altéré
 - **Matériau parental :** Grès plus ou moins schisteux
- **UTS n° 30 :** Sol limono-sableux, légèrement plus argileux en profondeur, moyennement épais, peu hydromorphe, issu de grès altéré, en position de plateau, pentes faible et talweg.
 - **Type de sol :** NEOLUVISOL à horizon rédoxique profond, limon sablo-argileux à limon argilo-sableux
 - **Matériau parental :** Grès plus ou moins schisteux
- **UTS n° 29 :** Sol limono-sableux moyennement épais, très hydromorphe, issu de grès altéré, en position de pente faible à moyenne.
 - **Type de sol :** REDOXISOL limon sablo-argileux surrédoxique issu de grès altéré, en position de pente faible à moy.
 - **Matériau parental :** Grès plus ou moins schisteux
- **UTS n° 28 :** Sol limono-sableux progressivement argilo-limoneux en profondeur, moyennement épais, hydromorphe, issu de grès altéré, en position de pente faible à moyenne.
 - **Type de sol :** BRUNISOL EUTRIQUE - REDOXISOL limon sablo-argileux à limon argilo-sableux issu de grès altéré
 - **Matériau parental :** Grès plus ou moins schisteux
- **UTS n° 26 :** Sol limono-sableux peu épais, moyennement caillouteux, sur grès armoricain dur et plus ou moins fragmenté en position de pente moyenne à forte.
 - **Type de sol :** BRUNISOL EUTRIQUE lithique limono-sableux, issu de grès dur ou moins fragmenté
 - **Matériau parental :** Grès armoricains (plus ou moins schisteux)



Pourcentages de surface des UTS dans l'UCS

Informations sur l'étude

Numéro de l'étude : 25049

Titre de l'étude : PROGRAMME INVENTAIRE GESTION ET CONSERVATION DES SOLS - REGION PAYS DE LA LOIRE - DEPARTEMENT DU MAINE-ET-LOIRE

Échelle de l'étude : 1/250 000

Auteur(s) de la base sémantique : Jean-Pierre ROSSIGNOL, Christophe DUCOMMUN

Année de création : 2012

État : Finalisé et labellisé

Gestionnaire(s) de l'étude

Responsable technique de l'étude : Christophe DUCOMMUN

Structure(s) propriétaire(s) : Unité de Recherche EPHor d'Angers, d'Agrocamps-ouest

Adresse(s) de la/des structure(s) : 2, rue Le Nôtre 49045 ANGERS cedex 01

Pour plus d'informations : Cliquez [ici](#)