

Description de l'Unité Cartographique de Sol (UCS) numéro 74602

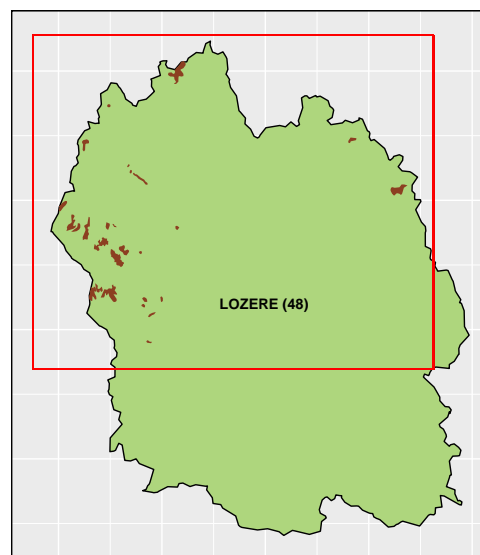
Référentiel Régional Pédologique du Languedoc-Rousillon

Numéro d'UCS : 74602

Nom d'UCS : Plateaux basaltiques de bordures de l'Aubrac (Lozère) (confins de la Margeride : 1000-1200 m) et de l'Escandorgue (Hérault). Petits plateaux de Julliangès et Langogne. Prairies, cultures, landes.

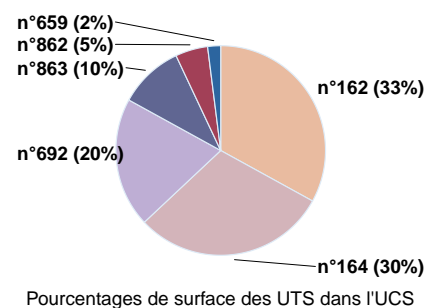
Composition : cette UCS est composée de 6 Unité(s) Typologique(s) de Sol (UTS)

Surface : 4253 ha



Informations relatives aux Unités Typologiques de Sols (UTS)

- **UTS n° 162 :** sol avec horizons argilolimoneux à limono-sableux, brun rougeâtre, profond, devenant graveleux à la base développé sur basalte sur le plateau de l'aubrac.
 - **Type de sol :** BRUNISOL andique
 - **Matériau parental :** basalte
- **UTS n° 164 :** sol profond, limono-sableux, devenant progressivement graveleux développé sur colluvions basaltiques des plateaux de l'aubrac.
 - **Type de sol :** BRUNISOL andique
 - **Matériau parental :** roches volcaniques
- **UTS n° 692 :** sol limono-argileux, non graveleux, très humifère, puis limono-sableux, très graveleux en profondeur, développé sous lande à genêt ou sous prairie, sur roche basaltique du plateau d'Aubrac.
 - **Type de sol :** ANDOSOL très humifère
 - **Matériau parental :** basalte
- **UTS n° 863 :** sol moyennement épais, argilo-limoneuse devenant ensuite limono-sableuse, formé sur coulée basaltique, formant le plateau de l'Aubrac.
 - **Type de sol :** ANDOPODZOSOL
 - **Matériau parental :** basalte
- **UTS n° 862 :** sol absent sur pointements basaltiques, dans l'Aubrac.
 - **Type de sol :** LITHOSOL strict
 - **Matériau parental :** basalte
- **UTS n° 659 :** sol profond, humifère, à pseudogley, argilolimoneuse, progressivement très caillouteuse, développé sur basalte dans l'Aubrac.
 - **Type de sol :** ANDOSOL humifère rédoxique
 - **Matériau parental :** basalte



Informations sur l'étude

Numéro de l'étude : 2166

Titre de l'étude : CARTE DES PEDOPAYSAGES DU LANGUEDOC-ROUSSILLON : DEPARTEMENT DE L'AUDE, DEPARTEMENT DU GARD, DEPARTEMENT DE L'HERAULT, DEPARTEMENT DE LA LOZERE, DEPARTEMENT DES PYRENEES ORIENTALES

Échelle de l'étude : 1/250 000

Auteur(s) de la base sémantique : Pierre FALIPOU, Michel BORNAND, Jean-Pierre BARTHES, Paul BONFILS

Année de création : 1999

État : Finalisé et labellisé

Gestionnaire(s) de l'étude

Responsable technique de l'étude : Philippe LAGACHERIE

Structure(s) propriétaire(s) : Institut national de recherche pour l'agriculture, l'alimentation et l'environnement (INRAE), UMR 1221 LISAH et OPenIG

Adresse(s) de la/des structure(s) : 2 place Pierre Viala - 34060 Montpellier cedex 1

Pour plus d'informations : [Cliquez ici](#)