

Description de l'Unité Cartographique de Sol (UCS) numéro 15

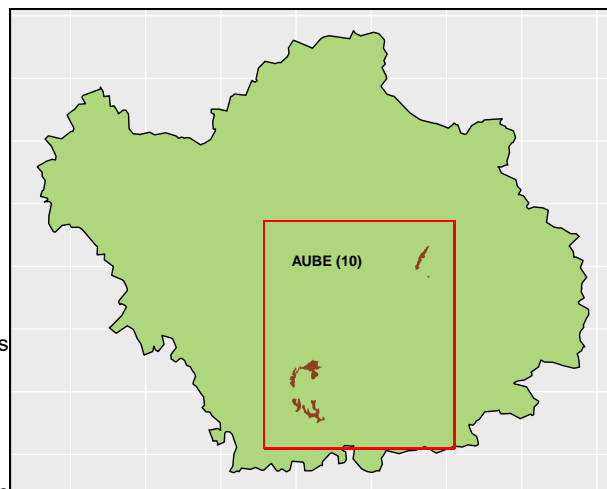
Référentiel Régional Pédologique de l'Aube

Numéro d'UCS : 15

Nom d'UCS : Sols des sommets de versants sur limons grossiers à dominante forestière

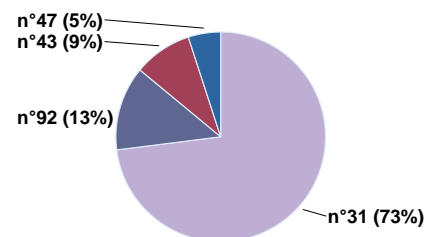
Composition : cette UCS est composée de 4 Unité(s) Typologique(s) de Sol (UTS)

Surface : 2192 ha



Informations relatives aux Unités Typologiques de Sols (UTS)

- **UTS n° 31** : Sol différencié, limoneux, hydromorphe, non calcaire, issu des limons grossiers de Champagne humide, du Pays d'Othe et du Nogentais
 - **Type de sol** : LUVISOL-REDOXISOL
 - **Matériau parental** : LIMONS GROSSIERS
- **UTS n° 92** : Sol calcaire, peu à moyennement profond, à dominante limoneuse, riche en cailloux et graviers sur roches calcaires crayeuses
 - **Type de sol** : CALCOSOL limoneux gravelo-caillouteux
 - **Matériau parental** : ROCHES CALCAIRES CRAYEUSES
- **UTS n° 43** : Sol podzolisé, sableux acide, localement hydromorphe sous forêt de résineux issu des sables du Barrémien et Albien
 - **Type de sol** : PODZOSOL localement hydromorphe
 - **Matériau parental** : SABLES
- **UTS n° 47** : Sol profond colluvionnaire hétérogène, limono-sableux, très calcaire, à nombreux graviers et cailloutis des versants
 - **Type de sol** : CALCOSOL colluvial
 - **Matériau parental** : COLLUVIONS



Pourcentages de surface des UTS dans l'UCS

Informations sur l'étude

Numéro de l'étude : 25010

Titre de l'étude : Référentiel Régional Pédologique de l'Aube

Échelle de l'étude : 1/250 000

Auteur(s) de la base sémantique : LAROCHE B., OLIVIER D., MOREIRA N.

Année de création : 2013

État : Corrigé et vérifié

Gestionnaire(s) de l'étude

Responsable technique de l'étude : Bertrand LAROCHE

Structure(s) propriétaire(s) : Institut national de recherche pour l'agriculture, l'alimentation et l'environnement (INRAE), US 1106 Infosol, Orléans

Adresse(s) de la/des structure(s) : 2163 Avenue de la Pomme de Pin - CS 40001 ARDON, Orléans, 45075, France

Pour plus d'informations : Cliquez ici