

## Description de l'Unité Cartographique de Sol (UCS) numéro 20

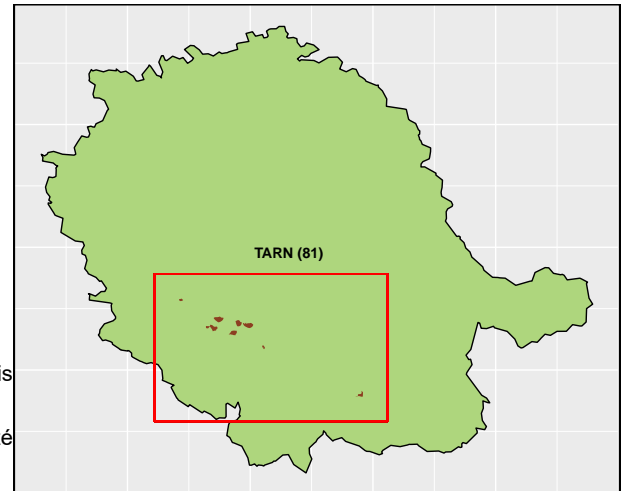
### Référentiel Régional Pédologique du Tarn

**Numéro d'UCS :** 20

**Nom d'UCS :** Sols des cônes de déjection des ruisseaux secondaires sur les basses plaines et sur les terrasses des rivières principales (Tarn, Agout, Thoré).

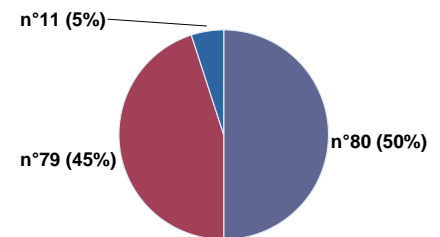
**Composition :** cette UCS est composée de 3 Unité(s) Typologique(s) de Sol (UTS)

**Surface :** 775 ha



### Informations relatives aux Unités Typologiques de Sols (UTS)

- **UTS n° 80 :** Sol lessivé parfois très hydromorphe, parfois recarbonaté par chaulage, parfois faiblement caillouteux en surface, issu d'alluvions récentes.
  - **Type de sol :** LUVISOL TYPIQUE-REDOXISOL, parfois rédoxique, parfois recarbonaté par chaulage, parfois faiblement caillouteux de surface, issu d'alluvions récentes
  - **Matériau parental :** alluvions récentes du Bassin Aquitain
- **UTS n° 79 :** Sol brun alluvial très profond des cônes de déjection.
  - **Type de sol :** BRUNISOL EUTRIQUE alluvial des cônes de déjection
  - **Matériau parental :** alluvions récentes des cônes de déjection du Bassin Aquitain
- **UTS n° 11 :** Sol brun lessivé hydromorphe à moyenne profondeur, à charge grossière, issu des alluvions récentes venant des cônes de déjection ou des ruisseaux issus des argiles à graviers.
  - **Type de sol :** NEOLUVISOL rédoxique alluvial à charge grossière, issu des cônes de déjection récents ou des alluvions récentes des ruisseaux et rivière issus des argiles à graviers.
  - **Matériau parental :** alluvions récentes du Bassin Aquitain



Pourcentages de surface des UTS dans l'UCS

### Informations sur l'étude

**Numéro de l'étude :** 25081

**Titre de l'étude :** REFERENTIEL REGIONAL PEDOLOGIQUE DU TARN

**Échelle de l'étude :** 1/250 000

**Auteur(s) de la base sémantique :** Jean-Claude REVEL, Antoine DELAUNOIS

**Année de création :** 2015

**État :** Finalisé et labellisé

### Gestionnaire(s) de l'étude

**Responsable technique de l'étude :** Arnaud NANTY

**Structure(s) propriétaire(s) :** Chambre d'agriculture du Tarn

**Adresse(s) de la/des structure(s) :** Chemin des Silos, 81500 LAVAUUR

**Pour plus d'informations :** Cliquez ici