

## Description de l'Unité Cartographique de Sol (UCS) numéro 59

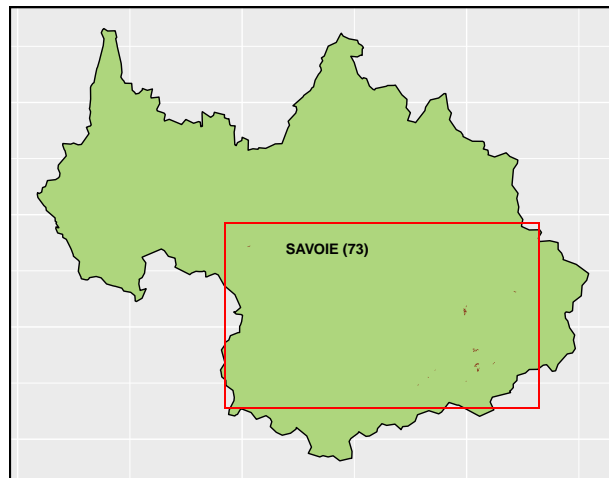
### Référentiel Régional Pédologique de la Savoie

**Numéro d'UCS :** 59

**Nom d'UCS :** Sols acides, sablo-argilo-limoneux à limono-argilo-sableux (sols bruns acides et lessivés à podzolisés) des forêts feuillues de Hêtre (avec sapin et épicéa) des pentes fortes à moyennes du montagnard (au subalpin) sur granites, gneiss, quartzites, grès ou schistes-micaschistes

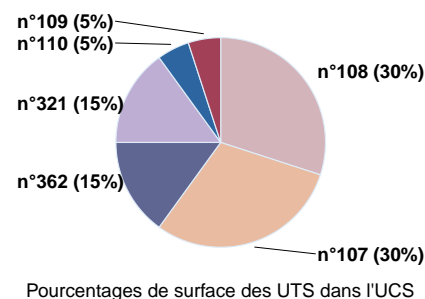
**Composition :** cette UCS est composée de 6 Unité(s) Typologique(s) de Sol (UTS)

**Surface :** 184 ha



### Informations relatives aux Unités Typologiques de Sols (UTS)

- **UTS n° 108 :** Sol brun faiblement lessivé sur granites, gneiss, quartzites, grès, schistes
  - **Type de sol :** BRUNISOL luvique issu de roches cristallines
  - **Matériau parental :** Granites, gneiss, quartzites, grès ou schistes micaschistes
- **UTS n° 107 :** Sol brun acide à ocreux sur granites, gneiss, quartzites, grès, schistes
  - **Type de sol :** ALOCRISOL issu de roches cristallines
  - **Matériau parental :** Granites, gneiss, quartzites, grès ou schistes micaschistes
- **UTS n° 362 :** Ranker sur gneiss
  - **Type de sol :** RANKOSOL issu de gneiss
  - **Matériau parental :** Gneiss
- **UTS n° 321 :** Sol colluvial acide peu profond caillouteux sur schistes
  - **Type de sol :** COLLUVIOSOL acide leptique caillouteux issu de schistes
  - **Matériau parental :** Séritoschistes
- **UTS n° 109 :** Sol lessivé podzolique sur granites, gneiss, quartzites, grès, schistes
  - **Type de sol :** LUVISOL podzolisé issu de roches cristallines
  - **Matériau parental :** Granites, gneiss, quartzites, grès ou schistes micaschistes
- **UTS n° 110 :** Sol ocre podzolique sur granites, gneiss, quartzites, grès, schistes
  - **Type de sol :** PODZOSOL OCRIQUE issu de roches cristallines
  - **Matériau parental :** Granites, gneiss, quartzites, grès ou schistes micaschistes



### Informations sur l'étude

**Numéro de l'étude :** 32273

**Titre de l'étude :** Référentiel Régional Pédologique de Savoie

**Échelle de l'étude :** 1/250 000

**Auteur(s) de la base sémantique :** Jean-Paul PARTY

**Année de création :** 2016

**État :** Corrigé et vérifié

---

## Gestionnaire(s) de l'étude

**Responsable technique de l'étude** : Jean-Marie VINATIER

**Structure(s) propriétaire(s)** : Chambre Régionale d'Agriculture Auvergne-Rhône-Alpes - AGRAPOLE

**Adresse(s) de la/des structure(s)** : 23, rue Jean Baldassini 69364 LYON CEDEX 07

**Pour plus d'informations** : [Cliquez ici](#)