

Description de l'Unité Cartographique de Sol (UCS) numéro 36

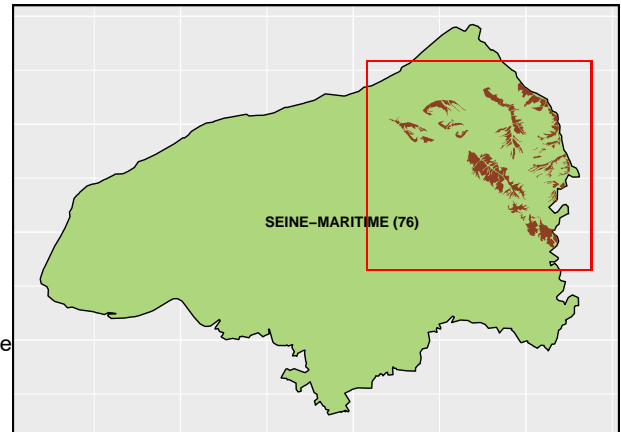
Référentiel Régional Pédologique de la Haute-Normandie

Numéro d'UCS : 36

Nom d'UCS : Sols souvent calcaïques, plus ou moins profonds, limoneux, issus de colluvions, des versants à pente faible d'Entre Bray et Picardie

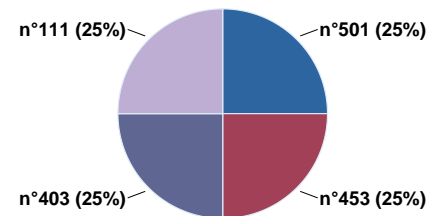
Composition : cette UCS est composée de 4 Unité(s) Typologique(s) de Sol (UTS)

Surface : 16533 ha



Informations relatives aux Unités Typologiques de Sols (UTS)

- **UTS n° 403** : Sol brun calcaire peu profond, limono-argilo-sableux, graveleux, issu de craie
 - **Type de sol** : RENDOSOL limono-argilo-sableux, graveleux, issu de craie
 - **Matériau parental** : craie
- **UTS n° 453** : Sol brun calcaire, très profond, sablo-argileux, issu de colluvions sableuses
 - **Type de sol** : CALCOSOL pachique, sablo-argileux, issu de colluvions sableuses
 - **Matériau parental** : colluvions sableuses
- **UTS n° 501** : Sol colluvionné, brunifié, limoneux à limono-argileux, parfois hydromorphe en surface
 - **Type de sol** : COLLUVIOSOL brunifié, limoneux à limono-argileux, parfois hydromorphe en surface
 - **Matériau parental** : colluvions
- **UTS n° 111** : Sol brun eutrique, très profond, limono-sablo-argileux, issu de loess
 - **Type de sol** : BRUNISOL EUTRIQUE pachique, limono-sablo-argileux, issu de loess
 - **Matériau parental** : LOESS



Pourcentages de surface des UTS dans l'UCS

Informations sur l'étude

Numéro de l'étude : 32237

Titre de l'étude : Référentiel Régional Pédologique de Haute-Normandie

Échelle de l'étude : 1/250 000

Auteur(s) de la base sémantique : Emmanuel VOICHELET , Nathalie MOREIRA, Clément DUHAUT

Année de création : 2014

État : Finalisé et labellisé

Gestionnaire(s) de l'étude

Responsable technique de l'étude : Emmanuel VOICHELET

Structure(s) propriétaire(s) : Conservatoire d'espaces naturels Normandie Seine

Adresse(s) de la/des structure(s) : Rue Pierre de Coubertin, BP 424, 76805 Saint-Étienne-du-Rouvray

Pour plus d'informations : Cliquez ici