

## Description de l'Unité Cartographique de Sol (UCS) numéro 80

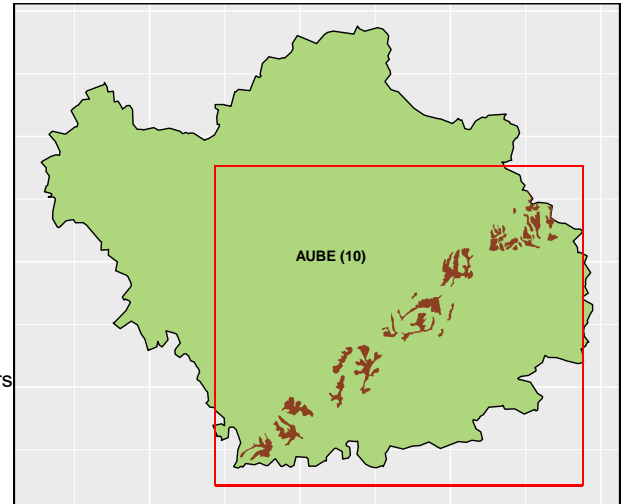
### Référentiel Régional Pédologique de l'Aube

**Numéro d'UCS :** 80

**Nom d'UCS :** Sols des replats et hauts de versants à dominante forestière sur sables et argiles panachées

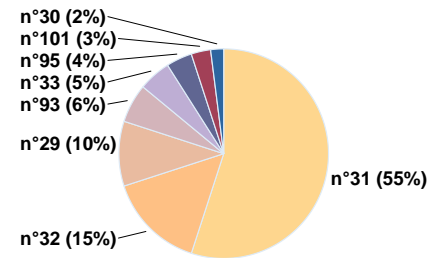
**Composition :** cette UCS est composée de 8 Unité(s) Typologique(s) de Sol (UTS)

**Surface :** 14853 ha



### Informations relatives aux Unités Typologiques de Sols (UTS)

- **UTS n° 31 :** Sol différencié, limoneux, hydromorphe, non calcaire, issu des limons grossiers de Champagne humide, du Pays d'Othe et du Nogentais
  - **Type de sol :** LUVISOL-REDOXISOL
  - **Matériau parental :** LIMONS GROSSIERS
- **UTS n° 32 :** Sol différenciés, limoneux en surface, hydromorphe sur sables fins et limons grossiers (Valanginien et Barrémien) de la Champagne Humide
  - **Type de sol :** LUVISOL-REDOXISOL limono-sableux
  - **Matériau parental :** LIMONS ET SABLE GROSSIERS
- **UTS n° 29 :** Sol limoneux, profond, hydromorphe, sans charge en éléments grossiers issu des limons de plateaux
  - **Type de sol :** LUVISOL - REDOXISOL limoneux
  - **Matériau parental :** LIMONS DE PLATEAU
- **UTS n° 93 :** Sol lessivé hydromorphe limono-sableux sur plancher argileux de faible ou moyenne profondeur
  - **Type de sol :** PLANOSOL TYPIQUE pedomorphe
  - **Matériau parental :** ARGILE
- **UTS n° 33 :** Sol lessivé, dégradé, limoneux en surface, hydromorphe sur sables et limons grossiers
  - **Type de sol :** LUVISOL DEGRADE-REDOXISOL
  - **Matériau parental :** LIMONS ET SABLE GROSSIERS
- **UTS n° 95 :** Sol lessivé hydromorphe de limons grossiers sur plancher argileux de faible ou moyenne profondeur
  - **Type de sol :** PLANOSOL TYPIQUE pédomorphe
  - **Matériau parental :** ARGILE BIGARREE DU BARREMIEN SUPERIEUR
- **UTS n° 101 :** Sol profond colluvionnaire hétérogène, hydromorphe, limono-sableux, très calcaires, à nombreux graviers des versants
  - **Type de sol :** CALCOSOL REDOXISOL colluvial
  - **Matériau parental :** COLLUVIONS
- **UTS n° 30 :** Sol à horizons de surface limoneux, différencié, hydromorphe, sur plancher argileux de faible ou moyenne profondeur
  - **Type de sol :** PLANOSOL TYPIQUE
  - **Matériau parental :** ARGILE



Pourcentages de surface des UTS dans l'UCS

## Informations sur l'étude

**Numéro de l'étude** : 25010

**Titre de l'étude** : Référentiel Régional Pédologique de l'Aube

**Échelle de l'étude** : 1/250 000

**Auteur(s) de la base sémantique** : LAROCHE B., OLIVIER D., MOREIRA N.

**Année de création** : 2013

**État** : Corrigé et vérifié

---

## Gestionnaire(s) de l'étude

**Responsable technique de l'étude** : Bertrand LAROCHE

**Structure(s) propriétaire(s)** : Institut national de recherche pour l'agriculture, l'alimentation et l'environnement (INRAE), US 1106 Infosol, Orléans

**Adresse(s) de la/des structure(s)** : 2163 Avenue de la Pomme de Pin - CS 40001 ARDON, Orléans, 45075, France

**Pour plus d'informations** : [Cliquez ici](#)