

Description de l'Unité Cartographique de Sol (UCS) numéro 52

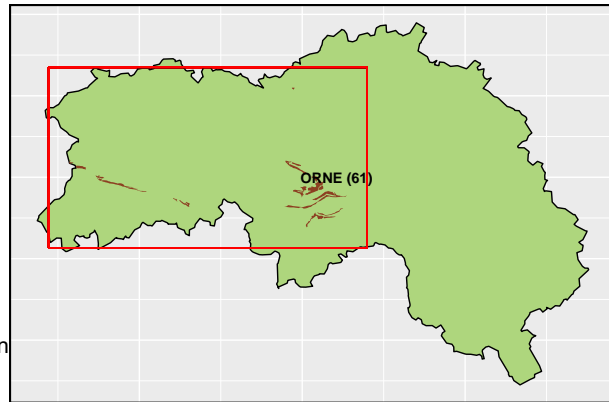
Référentiel Régional Pédologique de l'Orne

Numéro d'UCS : 52

Nom d'UCS : Sols hydromorphes de position topographique et de pente hétérogènes reposant majoritairement sur les schistes ordoviciens de la forêt d'Ecouves et de l'escarpement du Bocage méridional

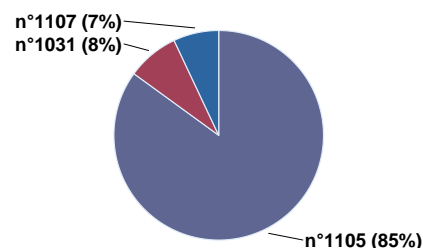
Composition : cette UCS est composée de 3 Unité(s) Typologique(s) de Sol (UTS)

Surface : 3398 ha



Informations relatives aux Unités Typologiques de Sols (UTS)

- **UTS n° 1105 :** Sol hydromorphe, moyennement profond, issu de schiste du Pont de Caen ou du Pissot ordovicien, de position topographique et de pente hétérogènes
 - **Type de sol :** REDOXISOL issu de schiste du Pont de Caen ou du Pissot ordovicien, de position topographique et de pente hétérogènes
 - **Matériau parental :** SCHISTE DU PONT DE CAEN ET SCHISTE DU PISSOT
- **UTS n° 1031 :** Sol brun acide, moyennement profond, colluvial, pouvant être carbonaté, issu de colluvions quaternaires pouvant être situées sur grès liasique, de position topographique et de pente hétérogènes
 - **Type de sol :** BRUNISOL colluvial, pouvant être carbonaté, issu de colluvions quaternaires pouvant être situées sur grès liasique, de position topographique et de pente hétérogènes
 - **Matériau parental :** COLLUVIONS
- **UTS n° 1107 :** Sol hydromorphe, moyennement profond, pouvant être faiblement carbonaté ou colluvial, issu de grès de May ordovicien, de position topographique hétérogène, de pente très faible à assez forte
 - **Type de sol :** REDOXISOL pouvant être faiblement carbonaté ou colluvial, issu de grès de May ordovicien, de position topographique hétérogène, de pente très faible à assez forte
 - **Matériau parental :** GRES DE MAY



Pourcentages de surface des UTS dans l'UCS

Informations sur l'étude

Numéro de l'étude : 32339

Titre de l'étude : REFERENTIEL REGIONAL PEDOLOGIQUE DE L'ORNE

Échelle de l'étude : 1/250 000

Auteur(s) de la base sémantique : Patrick LE GOUEE

Année de création : 2016

État : Finalisé et labellisé

Gestionnaire(s) de l'étude

Responsable technique de l'étude : Patrick LE GOUEE

Structure(s) propriétaire(s) : SAFER-VIGISOL

Adresse(s) de la/des structure(s) : 2 rue des Roquemonts. 14052 Caen Cedex

Pour plus d'informations : Cliquez ici