

Description de l'Unité Cartographique de Sol (UCS) numéro 89

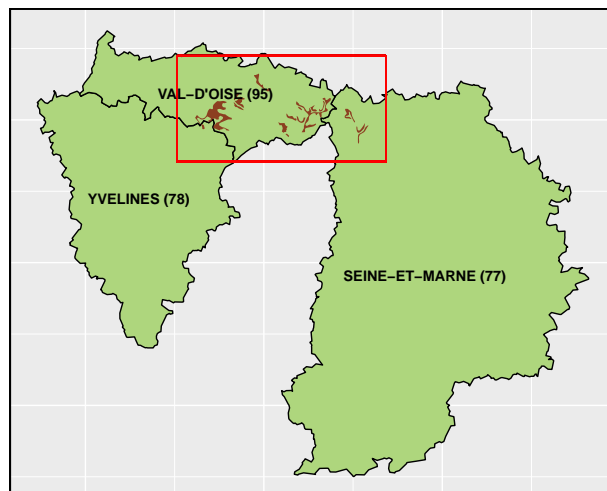
Référentiel Régional Pédologique de l'Île-de-France

Numéro d'UCS : 89

Nom d'UCS : Bas de pentes faibles de l'Oise, de la Beuvronne, du Croud, de cultures annuelles, arborescentes et forestières, de calcaires lutétiens : Rendosols (13,9%), Calcisol (59,6%), Calcisol (24,7%) et de sables auversiens : Alocrisols (1,8%)

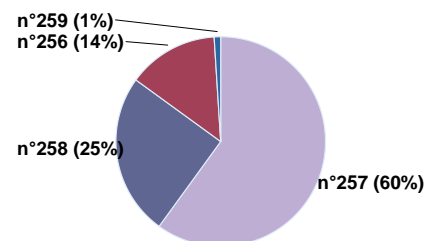
Composition : cette UCS est composée de 4 Unité(s) Typologique(s) de Sol (UTS)

Surface : 6365 ha



Informations relatives aux Unités Typologiques de Sols (UTS)

- **UTS n° 257 :** LIMON CALCAIRE LOCALEMENT SABLEUX A PIERROSITE VARIABLE
 - **Type de sol :** CALCOSOL LIMONEUX
 - **Matériau parental :** LIMON CALCAIRE
- **UTS n° 258 :** LIMON SABLO-ARGILEUX NON CAILLOUTEUX
 - **Type de sol :** CALCISOL SABLO-ARGILEUX
 - **Matériau parental :** LIMON SABLO-ARGILEUX PLUS OU MOINS REMANIE
- **UTS n° 256 :** LIMON SABLEUX TRES CALCAIRE MOYENNEMENT CAILLOUTEUX
 - **Type de sol :** RENDOSOL LIMONO-SABLEUX CAILLOUTEUX
 - **Matériau parental :** LIMON CALCAIRE
- **UTS n° 259 :** SABLE EPAIS PLUS OU MOINS ACIDE SUR SUBSTRAT CALCAIRE
 - **Type de sol :** ALOCRISOL SABLEUX
 - **Matériau parental :** SABLE AUVERSIEN



Pourcentages de surface des UTS dans l'UCS

Informations sur l'étude

Numéro de l'étude : 10100

Titre de l'étude : REFERENTIEL PEDOLOGIQUE DE L'ILE-DE-France

Échelle de l'étude : 1/250 000

Auteur(s) de la base sémantique : Jacques ROQUE

Année de création : 2003

État : Finalisé et labellisé

Gestionnaire(s) de l'étude

Responsable technique de l'étude : Bertrand LAROCHE

Structure(s) propriétaire(s) : Institut national de recherche pour l'agriculture, l'alimentation et l'environnement (INRAE), US 1106 Infosol, Orléans

Adresse(s) de la/des structure(s) : 2163 Avenue de la Pomme de Pin - CS 40001 ARDON, Orléans, 45075, France

Pour plus d'informations : Cliquez ici