

## Description de l'Unité Cartographique de Sol (UCS) numéro 105

### Référentiel Régional Pédologique du Rhône

**Numéro d'UCS :** 105

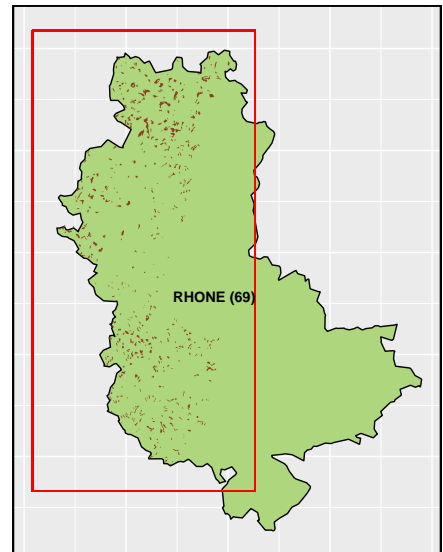
**Nom d'UCS :** Bas de pentes faibles adjacentes aux vallées des Monts du Beaujolais et du Lyonnais, à colluvions sablo-limoneuses à sablo-argileuses, sous prairies et cultures

**Composition :** cette UCS est composée de 1 Unité(s) Typologique(s) de Sol (UTS)

**Surface :** 5927 ha

### Informations relatives aux Unités Typologiques de Sols (UTS)

- **UTS n° 11 :** Sol colluvial profond de bas de pente et thalwegs issu de gneiss, granite ou tuf (associés localement à des schistes, plus rarement des diorites)
  - **Type de sol :** Colluviosol pachique de bas de pente issu de roche cristalline
  - **Matériau parental :** Colluvions à tufs, granites, gneiss, loc. schistes



### Informations sur l'étude

**Numéro de l'étude :** 69250

**Titre de l'étude :** Carte des sols du Rhône

**Échelle de l'étude :** 1/250 000

**Auteur(s) de la base sémantique :** Jean-Paul PARTY

**Année de création :** 1996

**État :** Finalisé et labellisé

### Gestionnaire(s) de l'étude

**Responsable technique de l'étude :** Jean-Marie VINATIER

**Structure(s) propriétaire(s) :** Chambre Régionale d'Agriculture Auvergne-Rhône-Alpes - AGRAPOLE

**Adresse(s) de la/des structure(s) :** 23, rue Jean Baldassini 69364 LYON CEDEX 07

**Pour plus d'informations :** Cliquez ici