

## Description de l'Unité Cartographique de Sol (UCS) numéro 54

### Référentiel Régional Pédologique d'Eure-et-Loir

**Numéro d'UCS :** 54

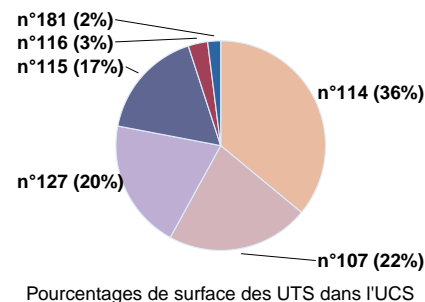
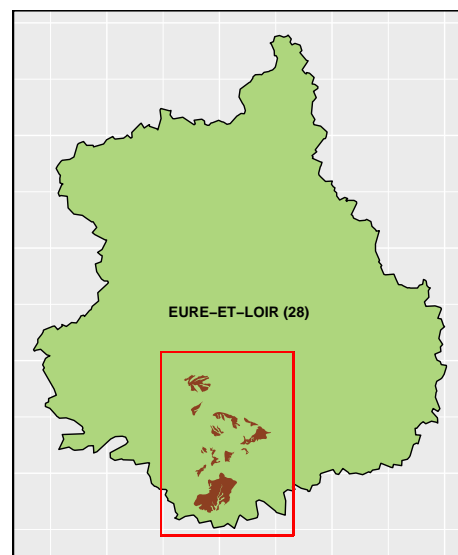
**Nom d'UCS :** Plateaux limoneux à limono-argileux, moyennement épais à épais, moyennement hydromorphes, lessivés, de la Beauce dunoise

**Composition :** cette UCS est composée de 6 Unité(s) Typologique(s) de Sol (UTS)

**Surface :** 8307 ha

### Informations relatives aux Unités Typologiques de Sols (UTS)

- **UTS n° 114 :** Sols épais, limoneux, hydromorphes, lessivés, de l'est du plateau du Faux Perche, en transition avec la Beauce Chartraine
  - **Type de sol :** LUVISOL TYPIQUE sature, redoxique, faiblement dégradé
  - **Matériau parental :** LIMONS
- **UTS n° 107 :** Sols moyennement épais à épais, limoneux, hydromorphes, lessivés, sur argiles variées, du plateau situés en bordure de la vallée du Loir, en transition avec la Beauce Chartraine
  - **Type de sol :** LUVISOL DEGRADÉ fragile
  - **Matériau parental :** LIMONS sur ARGILE VARIÉES
- **UTS n° 127 :** Sols moyennement épais à épais, limoneux à limono-argileux, peu hydromorphes, de la transition entre Beauce Chartraine, Beauce Dunoise et Faux-Perche
  - **Type de sol :** NEOLUVISOL faiblement redoxique, bilithique
  - **Matériau parental :** LIMONS sur GRES VARIÉS A LADERES OU PERRONS
- **UTS n° 115 :** Sols moyennement épais à épais, limoneux à limono-argileux, hydromorphes, lessivés, sur Argile à silex, de l'est du plateau du Faux Perche, en transition avec la Beauce Chartraine et Dunoise
  - **Type de sol :** LUVISOL TYPIQUE sature, redoxique, faiblement dégradé
  - **Matériau parental :** LIMONS sur ARGILE A SILEX
- **UTS n° 116 :** Sols moyennement épais à épais, limoneux, hydromorphes, lessivés, sur argiles variées, du sud-est du plateau situés en bordure de la vallée du Loir
  - **Type de sol :** LUVISOL TYPIQUE sature, redoxique, faiblement dégradé
  - **Matériau parental :** LIMONS sur ARGILES VARIÉES
- **UTS n° 181 :** Sols épais, limono-argileux, non hydromorphes, lessivés, de plaine entre Chateaudun et Bonneval
  - **Type de sol :** LUVISOL TYPIQUE
  - **Matériau parental :** LIMONS



### Informations sur l'étude

**Numéro de l'étude :** 25028

**Titre de l'étude :** Référentiel Régional Pédologique d'Eure-et-Loir

**Échelle de l'étude :** 1/250 000

**Auteur(s) de la base sémantique :** Ghislain GIROT

**Année de création :** 2009

**État :** Finalisé et labellisé

---

## Gestionnaire(s) de l'étude

**Responsable technique de l'étude** : Dominique Delauney

**Structure(s) propriétaire(s)** : Chambre d'agriculture d'Eure-et-Loir

**Adresse(s) de la/des structure(s)** : 10 Rue Dieudonné Costes, 28000 Chartres

**Pour plus d'informations** : [Cliquez ici](#)