

Description de l'Unité Cartographique de Sol (UCS) numéro 2001

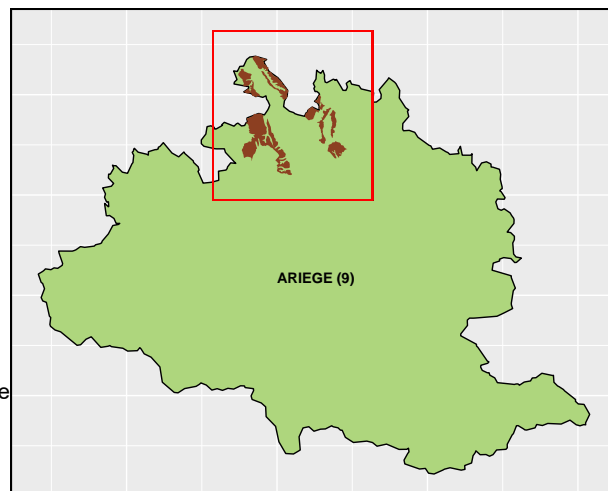
Référentiel Régional Pédologique de Midi-Pyrénées : département de l'Ariège

Numéro d'UCS : 2001

Nom d'UCS : Sols calcaires profonds, localement caillouteux et très localement colluvionnés ou recarbonatés en surface, parfois calciques et très localement peu épais, calcariques des coteaux calcaires moyennement accidentés du Volvestre

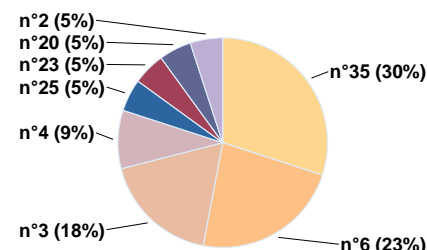
Composition : cette UCS est composée de 8 Unité(s) Typologique(s) de Sol (UTS)

Surface : 8255 ha



Informations relatives aux Unités Typologiques de Sols (UTS)

- **UTS n° 35 :** Sols argileux, calcaires, à hydromorphie fossile en profondeur issus de molasse
 - **Type de sol :** CALCOSOL argileux, paléorédoxique de profondeur issu de molasse
 - **Matériau parental :** MOLASSE
- **UTS n° 6 :** Sols calciques, majoritairement épais, argileux et à hydromorphie fossile issus de molasse
 - **Type de sol :** CALCISOL majoritairement épais, argileux et paléorédoxique issu de molasse
 - **Matériau parental :** MOLASSE
- **UTS n° 3 :** Sols argilo-limono-sableux, épais et calcaires, faiblement caillouteux et à hydromorphie fossile issus de molasse
 - **Type de sol :** CALCOSOL localement pachique, faiblement caillouteux et paléorédoxique issu de molasse
 - **Matériau parental :** MOLASSE
- **UTS n° 4 :** Sols argileux, calcaires, faiblement gravelo-caillouteux et recarbonatés en surface par colluvionnement et à hydromorphie fossile issus de molasse
 - **Type de sol :** CALCOSOL argileux, paléorédoxique, faiblement gravelo-caillouteux et recarbonaté de surface par colluvionnement issu de molasse
 - **Matériau parental :** MOLASSE
- **UTS n° 23 :** Sols peu épais, calcaires, sablo-argilo-limoneux et à hydromorphie fossile issus de molasse
 - **Type de sol :** RENDOSOL paléorédoxique issu de molasse
 - **Matériau parental :** MOLASSE
- **UTS n° 20 :** Sols peu épais, calcaires, à dominance argilo-limono-sableuse, graveleux en surface, à horizon d'accumulation de concrétions calcaires et à hydromorphie fossile issus de molasse
 - **Type de sol :** CALCARISOL graveleux de surface et paléorédoxique issu de molasse
 - **Matériau parental :** MOLASSE
- **UTS n° 2 :** Sols limono-argilo-sableux, colluvionnés, gravelo-caillouteux, calcaires issus de molasse
 - **Type de sol :** COLLUVIOSOL graveleux-caillouteux, calcaire issu de molasse
 - **Matériau parental :** MOLASSE
- **UTS n° 25 :** Sols peu épais, calciques, argilo-limono-sableux et à hydromorphie fossile issus de molasse
 - **Type de sol :** RENDISOL paléorédoxique issu de molasse
 - **Matériau parental :** MOLASSE



Pourcentages de surface des UTS dans l'UCS

Informations sur l'étude

Numéro de l'étude : 31804

Titre de l'étude : Référentiel Régional Pédologique de Midi-Pyrénées : Département de l'Ariège

Échelle de l'étude : 1/250 000

Auteur(s) de la base sémantique : Maritxu GUIRESSE, Elsa YKEN, Emilie CAMBOU, Benoît TOUTAIN, Sébastien LEHMANN, Bertrand LAROCHE

Année de création : 2016

État : Finalisé et labellisé

Gestionnaire(s) de l'étude

Responsable technique de l'étude : Maritxu GUIRESSE

Structure(s) propriétaire(s) : CNRS - Centre National de la Recherche Scientifique/EcoLab

Adresse(s) de la/des structure(s) : EcoLab, Avenue de l'Agrobiopole, BP 32607 Auzeville Tolosane, 31326 Castanet Tolosan cedex

Pour plus d'informations : Cliquez [ici](#)