

Description de l'Unité Cartographique de Sol (UCS) numéro 81

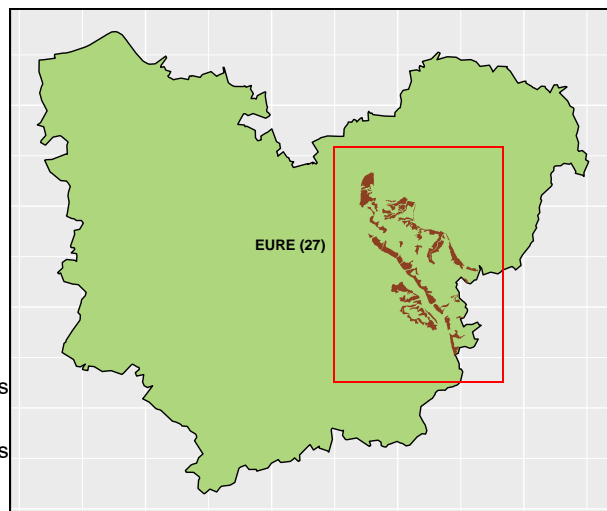
Référentiel Régional Pédologique de la Haute-Normandie

Numéro d'UCS : 81

Nom d'UCS : Sols souvent calcaires, moyennement profonds, issus de craie ou colluvions, des versants à pente faible, du Plateau de Madrie

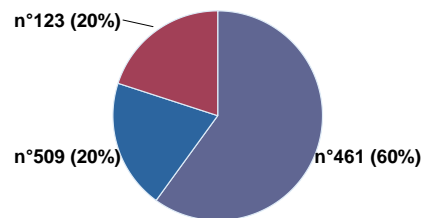
Composition : cette UCS est composée de 3 Unité(s) Typologique(s) de Sol (UTS)

Surface : 9629 ha



Informations relatives aux Unités Typologiques de Sols (UTS)

- **UTS n° 461 :** Sol brun calcaire, fluviatile, très profond, argilo-limono-sableux, issu d'alluvions récentes calcaires
 - **Type de sol :** CALCOSOL fluviatique, pachique, argilo-limono-sableux, issu d'alluvions récentes calcaires
 - **Matériau parental :** Alluvions récentes calcaires
- **UTS n° 123 :** Sol brun eutrique, saturé, sablo-argilo-limoneux, issu de colluvions graveliques, sur Argiles à silex et craie
 - **Type de sol :** BRUNISOL EUTRIQUE saturé, sablo-argilo-limoneux, issu de colluvions graveliques, sur Argiles à silex et craie
 - **Matériau parental :** Colluvions sur Argiles à silex sur craie
- **UTS n° 509 :** Sol colluvionné, sablo-limono-caillouteux, sur sables et argiles tertiaires
 - **Type de sol :** COLLUVIOSOL sablo-limono-caillouteux, sur sables et argiles tertiaires
 - **Matériau parental :** Colluvions sur Sables de Cuise



Pourcentages de surface des UTS dans l'UCS

Informations sur l'étude

Numéro de l'étude : 32237

Titre de l'étude : Référentiel Régional Pédologique de Haute-Normandie

Échelle de l'étude : 1/250 000

Auteur(s) de la base sémantique : Emmanuel VOCHELET , Nathalie MOREIRA, Clément DUHAUT

Année de création : 2014

État : Finalisé et labellisé

Gestionnaire(s) de l'étude

Responsable technique de l'étude : Emmanuel VOCHELET

Structure(s) propriétaire(s) : Conservatoire d'espaces naturels Normandie Seine

Adresse(s) de la/des structure(s) : Rue Pierre de Coubertin, BP 424, 76805 Saint-Étienne-du-Rouvray

Pour plus d'informations : Cliquez ici