

## Description de l'Unité Cartographique de Sol (UCS) numéro 63

### Référentiel Régional Pédologique de l'Yonne

**Numéro d'UCS :** 63

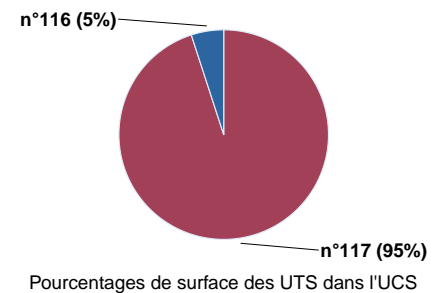
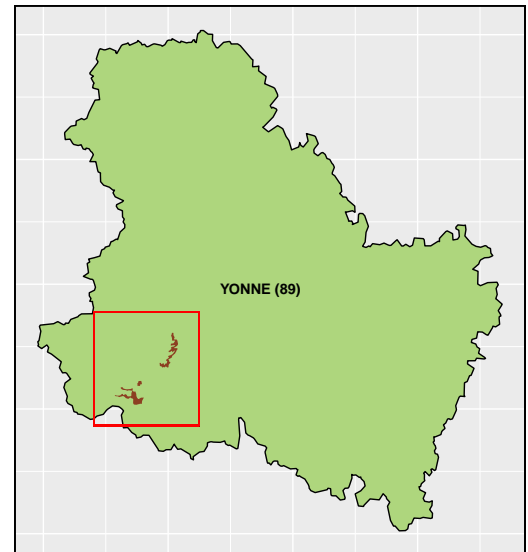
**Nom d'UCS :** Versants acides à pentes fortes, sous bois ou prairie, sur sables de l'Albien moyen

**Composition :** cette UCS est composée de 2 Unité(s) Typologique(s) de Sol (UTS)

**Surface :** 1665 ha

### Informations relatives aux Unités Typologiques de Sols (UTS)

- **UTS n° 117 :** Sol acide sableux, profond (non podzolisé), sain issu des "sables de Puisaye"
  - **Type de sol :** BRUNISOL sableux
  - **Matériau parental :** SABLES
- **UTS n° 116 :** Sol argileux ou argilo-sableux debutant a la semelle de labour issus de divers sediments cretaces
  - **Type de sol :** BRUNISOL sature argileux ou argilo-sableux
  - **Matériau parental :** ARGILES ET SABLES



Pourcentages de surface des UTS dans l'UCS

### Informations sur l'étude

**Numéro de l'étude :** 25089

**Titre de l'étude :** CARTE DES PEDO-PAYSAGES DE L'YONNE

**Échelle de l'étude :** 1/250 000

**Auteur(s) de la base sémantique :** Denis BAIZE, Bertrand LAROCHE

**Année de création :** 2005

**État :** Finalisé et labellisé

### Gestionnaire(s) de l'étude

**Responsable technique de l'étude :** Jean-Marc BRAYER

**Structure(s) propriétaire(s) :** AgroSupDijon et Institut national de recherche pour l'agriculture, l'alimentation et l'environnement (INRAE), US 1106 Infosol

**Adresse(s) de la/des structure(s) :** AgroSupDijon : 26 Boulevard Dr Petitjean, 21079 Dijon / INRAE Infosol : 2163 Avenue de la Pomme de Pin - CS 40001 ARDON, Orléans

**Pour plus d'informations :** Cliquez ici