

Description de l'Unité Cartographique de Sol (UCS) numéro 161

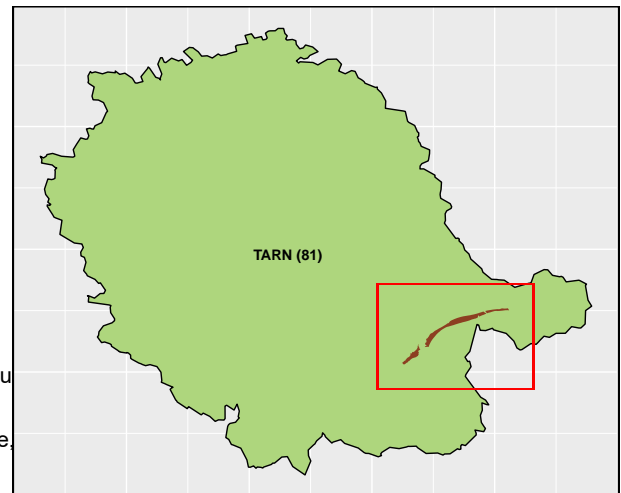
Référentiel Régional Pédologique du Tarn

Numéro d'UCS : 161

Nom d'UCS : Sols des collines et versants à pentes moyennes sur bancs alternés de gneiss et de granite de la moyenne montagne.

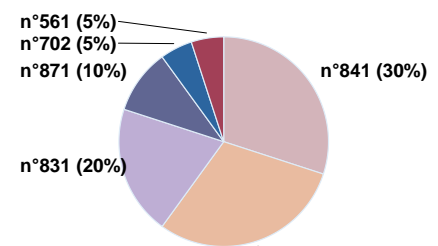
Composition : cette UCS est composée de 6 Unité(s) Typologique(s) de Sol (UTS)

Surface : 1776 ha



Informations relatives aux Unités Typologiques de Sols (UTS)

- **UTS n° 841** : Sol brun ocreux, souvent humifère, parfois caillouteux, issu de gneiss et/ou granites et assimilés.
 - **Type de sol** : ALOCRISOL TYPIQUE, souvent humique, parfois caillouteux de surface, parfois cailloutique de profondeur, issu de gneiss et/ou granites et assimilés
 - **Matériau parental** : gneiss et/ou granites, et assimilés
- **UTS n° 562** : Sol caillouteux, parfois humifère, issu de gneiss et/ou de granites, et assimilés.
 - **Type de sol** : RANKOSOL parfois humifère issu de gneiss et/ou de granites, et assimilés
 - **Matériau parental** : gneiss et/ou granites, et assimilés
- **UTS n° 831** : Sol brun acide, souvent à charge grossière en profondeur, issu de gneiss et/ou granites et assimilés, ou issu d'éboulis de gneiss et/ou granites, et assimilés.
 - **Type de sol** : BRUNISOL DYSTRIQUE, parfois cailloutique de surface et/ou de profondeur, issu de gneiss ou granites et assimilés, ou issu d'éboulis de gneiss et/ou granites, et assimilés
 - **Matériau parental** : gneiss et/ou granites, et assimilés
- **UTS n° 871** : Sol podzolique à horizon noir épais parfois à charge de pierres et de blocs issu de gneiss et/ou granites et assimilés
 - **Type de sol** : PODZOSOL HUMIQUE parfois pierreux et à charge de blocs issu de gneiss et/ou granites et assimilés
 - **Matériau parental** : gneiss et/ou granites, et assimilés
- **UTS n° 702** : Sol semi-tourbeux, parfois hydromorphe à moyenne profondeur, parfois à gley en profondeur, parfois à faible charge grossière en profondeur, issu d'alluvions récentes et/ou de colluvions et/ou de roches primaires acides.
 - **Type de sol** : HISTOSOL fibrique, parfois rédoxique, parfois réductique de profondeur, parfois à faible charge grossière de profondeur, issu d'alluvions récentes et/ou de colluvions et/ou de roches primaires acides
 - **Matériau parental** : alluvions récentes du Massif Central et/ou colluvions et/ou roche primaire acides
- **UTS n° 561** : Sol très peu profond, avec affleurements de roches, issu de gneiss ou de granite (lithosol).
 - **Type de sol** : LITHOSOL d'érosion issu de gneiss ou de granite
 - **Matériau parental** : gneiss ou granite



Pourcentages de surface des UTS dans l'UCS

Informations sur l'étude

Numéro de l'étude : 25081

Titre de l'étude : REFERENTIEL REGIONAL PEDOLOGIQUE DU TARN

Échelle de l'étude : 1/250 000

Auteur(s) de la base sémantique : Jean-Claude REVEL, Antoine DELAUNOIS

Année de création : 2015

État : Finalisé et labellisé

Gestionnaire(s) de l'étude

Responsable technique de l'étude : Arnaud NANTY

Structure(s) propriétaire(s) : Chambre d'agriculture du Tarn

Adresse(s) de la/des structure(s) : Chemin des Silos, 81500 LAVAUUR

Pour plus d'informations : Cliquez [ici](#)