

## Description de l'Unité Cartographique de Sol (UCS) numéro 53

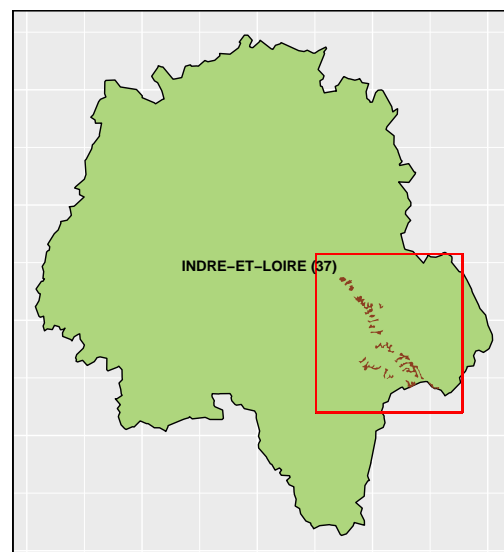
### Référentiel Régional Pédologique d'Indre et Loire

**Numéro d'UCS :** 53

**Nom d'UCS :** Plateau, bordures de plateau agricoles, boisés de gâtines, et interfluves étroits, sols limoneux à sablo-limoneux, hydromorphes, issus de limons des plateaux et sables éoliens sur argiles à silex et de perrons, et argiles et sables

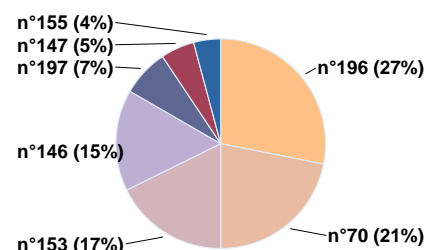
**Composition :** cette UCS est composée de 7 Unité(s) Typologique(s) de Sol (UTS)

**Surface :** 2697 ha



### Informations relatives aux Unités Typologiques de Sols (UTS)

- **UTS n° 196 :** Sol sablo-limoneux à limono-sableux, non calcaire, localement à cailloux de silex, hydromorphe, moyennement profond, issu de limons des plateaux sur argiles et sables mio-pliocènes
  - **Type de sol :** LUVISOL rédoxique localement dégradé sur argiles et sables mio-pliocènes
  - **Matériau parental :** Limons sur Argiles et sables
- **UTS n° 70 :** Sol limoneux à limono-sableux, non calcaire, à cailloux de silex et localement de perrons, peu hydromorphe à hydromorphe et localement battant, peu profond à profond, issu de dépôts de pentes alimentés par des limons des plateaux sur argiles sénoniennes à silex
  - **Type de sol :** BRUNISOL luviqque sur argiles sénoniennes à silex
  - **Matériau parental :** Limons sur Argiles à silex
- **UTS n° 153 :** Sol sablo-limoneux à limono-sableux, non calcaire, à cailloux de perrons et de silex, hydromorphe, moyennement profond à profond, issu de dépôts de pentes alimentés par limons des plateaux sur argiles et sables mio-pliocènes
  - **Type de sol :** BRUNISOL luviqque sur argiles et sables mio-pliocènes
  - **Matériau parental :** Limons sur Argiles et sables
- **UTS n° 146 :** Sol limoneux à limono-sableux, non calcaire, localement à cailloux de silex, hydromorphe, peu profond à profond, issu de limons des plateaux sur argiles sénoniennes à silex
  - **Type de sol :** NEOLUVISOL rédoxique sur argiles sénoniennes à silex
  - **Matériau parental :** Limons sur Argiles à silex
- **UTS n° 197 :** Sol acide, sablo-limoneux, non calcaire, non caillouteux, hydromorphe, moyennement profond à profond, issu de sables éoliens sur substrat non reconnu
  - **Type de sol :** ALOCRISOL rédoxique sur substrat non reconnu
  - **Matériau parental :** Sables éoliens
- **UTS n° 147 :** Sol limono-argilo-sableux à limoneux, non calcaire, non caillouteux, hydromorphe, moyennement profond à profond, issu de limons des plateaux sur substrat non reconnu
  - **Type de sol :** NEOLUVISOL rédoxique sur substrat non reconnu
  - **Matériau parental :** Limons
- **UTS n° 155 :** Sol sablo-limoneux à limono-sableux, non calcaire, à cailloux de silex et de perrons, peu hydromorphe à hydromorphe, moyennement profond, issu de dépôts de pentes sur argiles éocènes à perrons
  - **Type de sol :** BRUNISOL luviqque sur argiles éocènes à perrons
  - **Matériau parental :** Argiles à perrons



Pourcentages de surface des UTS dans l'UCS

## Informations sur l'étude

**Numéro de l'étude :** 25037

**Titre de l'étude :** Référentiel Régional Pédologique d'Indre et Loire

**Échelle de l'étude :** 1/250 000

**Auteur(s) de la base sémantique :** David FROGER, Jean Louis CHOPINEAU, Hervé NEDELEC, Ghislain GIROT

**Année de création :** 2008

**État :** Levés et informatisation DoneSol terminés

---

## Gestionnaire(s) de l'étude

**Responsable technique de l'étude :** David FROGER

**Structure(s) propriétaire(s) :** Chambre d'agriculture d'Indre-et-Loire

**Adresse(s) de la/des structure(s) :** 38, rue Augustin Fresnel - BP 50139 - 37171 CHAMBRAY-LES-TOURS Cedex

**Pour plus d'informations :** Cliquez [ici](#)