

Description de l'Unité Cartographique de Sol (UCS) numéro 41

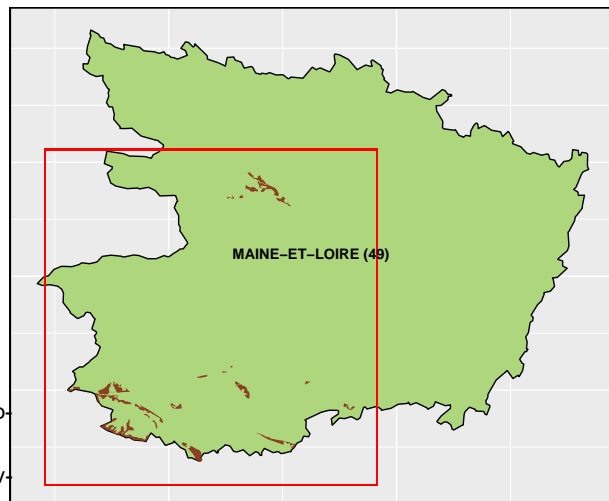
Référentiel Régional Pédologique des Pays de la Loire : département du Maine-et-Loire

Numéro d'UCS : 41

Nom d'UCS : Sols des versants des vallées sillonnant le granite dur ou peu altéré prolongeant le sillon de Bretagne, occupés par le bocage ; peu épais ou épaissis, sable argilo-limoneux ou limon sablo-argileux, naturellement acides.

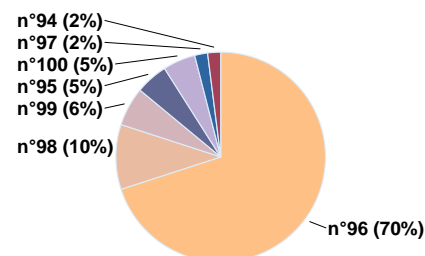
Composition : cette UCS est composée de 7 Unité(s) Typologique(s) de Sol (UTS)

Surface : 5604 ha



Informations relatives aux Unités Typologiques de Sols (UTS)

- **UTS n° 96** : Sol sableux-argileux peu profond, assez graveleux, issu de granite dur, en position de versant à pente moyenne à forte convexe.
 - **Type de sol** : BRUNISOL EUTRIQUE lithique sable argilo-limoneux relativement graveleux, issu de granite dur
 - **Matériau parental** : Granite dur
- **UTS n° 98** : Sol limono-sableux peu profond peu hydromorphe, issus d'arène granitique, en position de pente faible ou de replat.
 - **Type de sol** : BRUNISOL EUTRIQUE - REDOXISOL leptique limon sablo-argileux, issus d'arène granitique
 - **Matériau parental** : Arène granitique
- **UTS n° 99** : Sol limono-sableux peu épais très hydromorphe, issu d'arène granitique argilo-limoneuse, en position de pente faible, bord de plateau et replat.
 - **Type de sol** : BRUNISOL EUTRIQUE - REDOXISOL leptique surrédoxique limon sablo-argileux sur altérite argileuse
 - **Matériau parental** : Arène granitique
- **UTS n° 95** : Sol limono-sableux peu profond séchant, issu de granite dur, en position de versant à pente moyenne à forte convexe.
 - **Type de sol** : RANKOSOL d'érosion sable argilo-limoneux issu de granite dur
 - **Matériau parental** : Granite dur
- **UTS n° 100** : Sol limono-sableux à limono-argileux, moyennement profond très hydromorphe, issu de colluvions sur arène granite argilo-limoneuse, en position concave et de bas de pente.
 - **Type de sol** : BRUNISOL EUTRIQUE - REDOXISOL surrédoxique colluvionné en surface limon argilo-sableux
 - **Matériau parental** : Colluvions et arène granitique
- **UTS n° 94** : Sol sablo-argileuse superficiel séchant, issus de granite, en position convexe de versant à pente forte.
 - **Type de sol** : LITHOSOL sable argilo-limoneux, issu de granite dur, en position de versant
 - **Matériau parental** : Granite dur
- **UTS n° 97** : Sol limono-sableux peu épais, issus de granite altéré, en position de pente faible ou forte concave.
 - **Type de sol** : BRUNISOL EUTRIQUE leptique limon sablo-argileux, issus de granite altéré
 - **Matériau parental** : Granite altéré ou arène



Pourcentages de surface des UTS dans l'UCS

Informations sur l'étude

Numéro de l'étude : 25049

Titre de l'étude : PROGRAMME INVENTAIRE GESTION ET CONSERVATION DES SOLS - REGION PAYS DE LA LOIRE - DEPARTEMENT DU MAINE-ET-LOIRE

Échelle de l'étude : 1/250 000

Auteur(s) de la base sémantique : Jean-Pierre ROSSIGNOL, Christophe DUCOMMUN

Année de création : 2012

État : Finalisé et labellisé

Gestionnaire(s) de l'étude

Responsable technique de l'étude : Christophe DUCOMMUN

Structure(s) propriétaire(s) : Unité de Recherche EPHor d'Angers, d'Agrocamps-ouest

Adresse(s) de la/des structure(s) : 2, rue Le Nôtre 49045 ANGERS cedex 01

Pour plus d'informations : Cliquez [ici](#)