

Description de l'Unité Cartographique de Sol (UCS) numéro 116

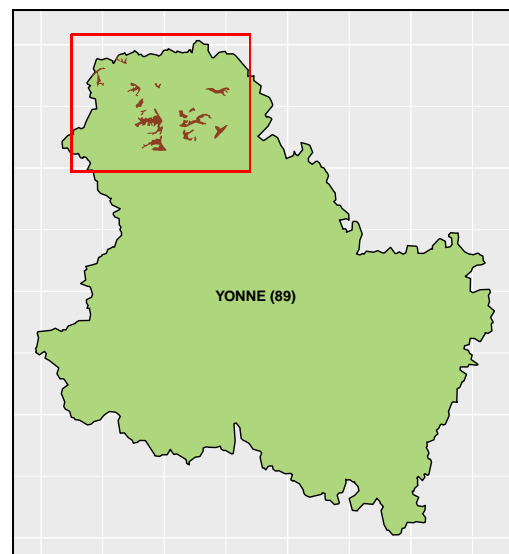
Référentiel Régional Pédologique de l'Yonne

Numéro d'UCS : 116

Nom d'UCS : Versants calcaires, sur craie ou formations de pentes crayeuses de la Champagne jovinienne

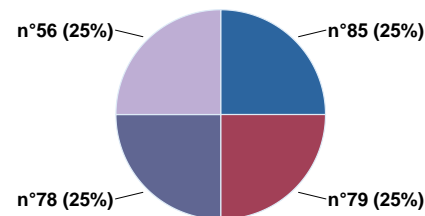
Composition : cette UCS est composée de 4 Unité(s) Typologique(s) de Sol (UTS)

Surface : 5761 ha



Informations relatives aux Unités Typologiques de Sols (UTS)

- **UTS n° 79 :** Sol colluvial, limono-argileux, hypercalcaire, moyennement profond, sain, à charge graveleuse faible sur colluvions issues des craies
 - **Type de sol :** CALCOSOL hypercalcaire colluvial
 - **Matériau parental :** COLLUVIONS CRAYEUSES
- **UTS n° 85 :** Sol limono-argileux à argileux, modérément calcaire, moyennement profond issu du remaniement de formations superficielles complexes
 - **Type de sol :** CALCOSOL argilo-limoneux crayeux
 - **Matériau parental :** FORMATIONS SUPERFICIELLES REMANIÉES
- **UTS n° 78 :** Sol peu profond, limono-argileux, gris à blanchâtre, riche en éléments grossiers issu de craie tendre
 - **Type de sol :** RENDOSOL limono-argileux
 - **Matériau parental :** CRAIE
- **UTS n° 56 :** Sol argileux ou argilo-sableux, rougeâtre, non calcaire, à nombreux silex sur pentes
 - **Type de sol :** CALCISOL argileux rougeâtre
 - **Matériau parental :** ARGILE D'ALTÉRATION



Pourcentages de surface des UTS dans l'UCS

Informations sur l'étude

Numéro de l'étude : 25089

Titre de l'étude : CARTE DES PEDO-PAYSAGES DE L'YONNE

Échelle de l'étude : 1/250 000

Auteur(s) de la base sémantique : Denis BAIZE, Bertrand LAROCHE

Année de création : 2005

État : Finalisé et labellisé

Gestionnaire(s) de l'étude

Responsable technique de l'étude : Jean-Marc BRAYER

Structure(s) propriétaire(s) : AgroSupDijon et Institut national de recherche pour l'agriculture, l'alimentation et l'environnement (INRAE), US 1106 Infosol

Adresse(s) de la/des structure(s) : AgroSupDijon : 26 Boulevard Dr Petitjean, 21079 Dijon / INRAE Infosol : 2163 Avenue de la Pomme de Pin - CS 40001 ARDON, Orléans

Pour plus d'informations : Cliquez ici