

Description de l'Unité Cartographique de Sol (UCS) numéro 55

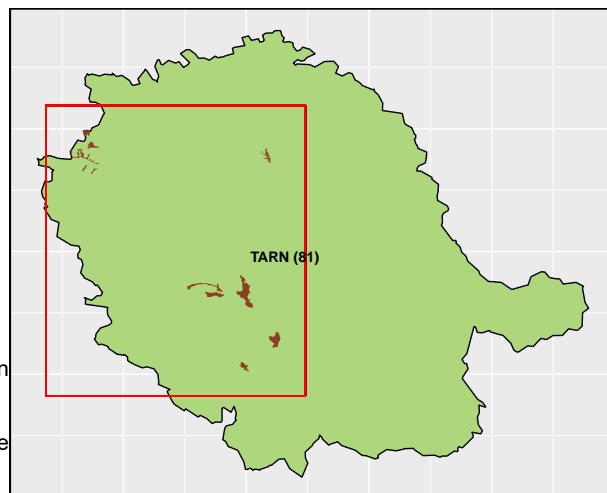
Référentiel Régional Pédologique du Tarn

Numéro d'UCS : 55

Nom d'UCS : Sols des coteaux molassiques avec présence importante de graviers et cailloutis siliceux et de bancs calcaires.

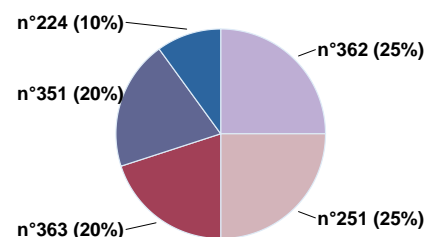
Composition : cette UCS est composée de 5 Unité(s) Typologique(s) de Sol (UTS)

Surface : 2590 ha



Informations relatives aux Unités Typologiques de Sols (UTS)

- **UTS n° 251 :** Sol brun lessivé, hydromorphe à moyenne profondeur, parfois à horizon d'accumulation de concrétions calcaires fossiles, issu de sur molasse calcaire.
 - **Type de sol :** NEOLUVISOL rédoxique, parfois paléocalcaire, issu de molasse calcaire
 - **Matériau parental :** molasses calcaires
- **UTS n° 362 :** Sol brun lessivé issu de molasses calcaires ou de schistes carton.
 - **Type de sol :** NEOLUVISOL issu de molasses calcaires ou de schistes carton
 - **Matériau parental :** molasses calcaires ou schistes carton
- **UTS n° 351 :** Sol brun à brun calcique, parfois hydromorphe, parfois recarbonaté en surface, issu de colluvions d'alluvions anciennes ou récentes ou d'argiles à graviers reposant sur la molasse calcaire.
 - **Type de sol :** BRUNISOL EUTRIQUE à CALCISOL, parfois REDOXISOL, parfois recarbonaté en surface, issu de colluvions d'alluvions anciennes ou récentes ou d'argiles à graviers et de molasse calcaire
 - **Matériau parental :** colluvions issues des alluvions anciennes ou récentes du Bassin Aquitain ou des argiles à gravier et molasses calcaires
- **UTS n° 363 :** Sol brun lessivé hydromorphe, parfois pierreux, parfois tronqués, issu d'argiles à graviers ou de dépôts caillouteux acides recouvrant la molasse calcaire.
 - **Type de sol :** NEOLUVISOL-REDOXISOL, parfois pierreux, parfois tronqués, issu d'argiles à graviers ou de dépôts caillouteux acides recouvrant la molasse calcaire.
 - **Matériau parental :** argiles à graviers ou dépôts caillouteux acides et molasses calcaires
- **UTS n° 224 :** Sol brun calcaire argileux profond colluvial de versant, parfois hydromorphe à moyenne profondeur, parfois faiblement caillouteux en surface, issu de colluvions anthropiques molassiques, reposant sur la molasse calcaire.
 - **Type de sol :** CALCOSOL très profond argileux colluvial de versant, parfois rédoxique, parfois faiblement caillouteux de surface, issu de colluvions anthropiques molassiques, reposant sur la molasse calcaire
 - **Matériau parental :** colluvions anthropiques molassiques et molasse calcaire



Pourcentages de surface des UTS dans l'UCS

Informations sur l'étude

Numéro de l'étude : 25081

Titre de l'étude : REFERENTIEL REGIONAL PEDOLOGIQUE DU TARN

Échelle de l'étude : 1/250 000

Auteur(s) de la base sémantique : Jean-Claude REVEL, Antoine DELAUNOIS

Année de création : 2015

État : Finalisé et labellisé

Gestionnaire(s) de l'étude

Responsable technique de l'étude : Arnaud NANTY

Structure(s) propriétaire(s) : Chambre d'agriculture du Tarn

Adresse(s) de la/des structure(s) : Chemin des Silos, 81500 LAVAUUR

Pour plus d'informations : [Cliquez ici](#)