

# Description de l'Unité Cartographique de Sol (UCS) numéro 66401

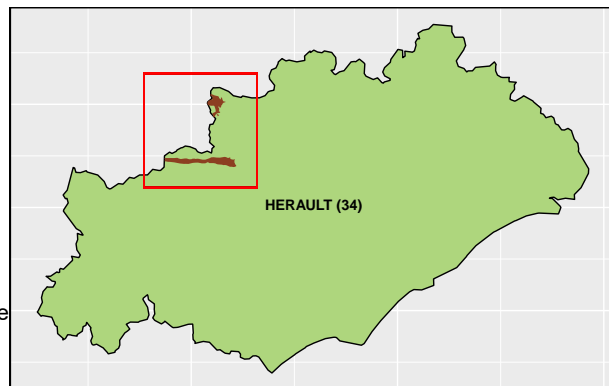
## Référentiel Régional Pédologique du Languedoc-Rousillon

**Numéro d'UCS :** 66401

**Nom d'UCS :** Fossé de Graissessac (Hérault). Versants en pentes moyennes à fortes, sur schistes et grès du Houiller. Lithosol et sol brun acide peu profond.

**Composition :** cette UCS est composée de 4 Unité(s) Typologique(s) de Sol (UTS)

**Surface :** 3186 ha



### Informations relatives aux Unités Typologiques de Sols (UTS)

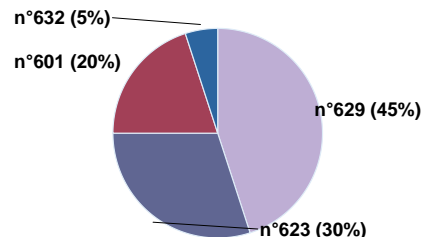
- UTS n° 629 :** sol peu profond sabloargileuse, à pierrosité élevée dès la surface, très humifère dans les premiers cm, développé sur schistes du houiller.

  - **Type de sol :** RANKOSOL
  - **Matériau parental :** grès acides, schistes, psamittes du houiller
- UTS n° 623 :** sol peu épais sablolimoneux, avec un fort taux d'éléments grossiers (gravier-scailloux), développé sur des dépôts gravitaires de type colluvions avec un matériau à base de schistes et de grès de la Montagne Noire et Faugères.

  - **Type de sol :** BRUNISOL
  - **Matériau parental :** colluvions de schistes et de grès
- UTS n° 601 :** sol très peu épais, sablolimoneux, très caillouteux, brun foncé, observé sur schistes, phyllades et grès des Monts de Faugères et des versants de la Montagne Noire.

  - **Type de sol :** LITHOSOL
  - **Matériau parental :** schistes, grès siliceux et phyllades
- UTS n° 632 :** sol absent sur les surfaces décapées des découvertes minières ou sur l'accumulation des encombrants non houiller (grès, schistes).

  - **Type de sol :** ANTHROPOSOL artificiels
  - **Matériau parental :** schistes, grès



Pourcentages de surface des UTS dans l'UCS

### Informations sur l'étude

**Numéro de l'étude :** 2166

**Titre de l'étude :** CARTE DES PEDOPAYSAGES DU LANGUEDOC-ROUSSILLON : DEPARTEMENT DE L'AUDE, DEPARTEMENT DU GARD, DEPARTEMENT DE L'HERAULT, DEPARTEMENT DE LA LOZERE, DEPARTEMENT DES PYRENEES ORIENTALES

**Échelle de l'étude :** 1/250 000

**Auteur(s) de la base sémantique :** Pierre FALIPOU, Michel BORNAND, Jean-Pierre BARTHES, Paul BONFILS

**Année de création :** 1999

**État :** Finalisé et labellisé

### Gestionnaire(s) de l'étude

**Responsable technique de l'étude :** Philippe LAGACHERIE

**Structure(s) propriétaire(s) :** Institut national de recherche pour l'agriculture, l'alimentation et l'environnement (INRAE), UMR 1221 LISAH et OPenIG

**Adresse(s) de la/des structure(s) :** 2 place Pierre Viala - 34060 Montpellier cedex 1

**Pour plus d'informations :** Cliquez ici