

Description de l'Unité Cartographique de Sol (UCS) numéro 109

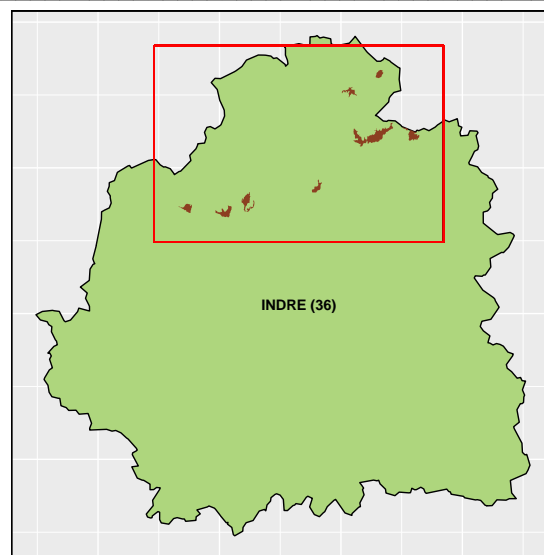
Référentiel Régional Pédologique de l'Indre

Numéro d'UCS : 109

Nom d'UCS : Vastes versants ou liserés, de bocage ouvert, céréalier ou forestier, développés sur les faciès sableux du Cénomanien, sols variés, très hydromorphes, en bordure est et sud du Boischaut Nord.

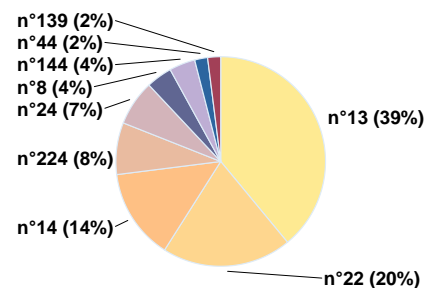
Composition : cette UCS est composée de 9 Unité(s) Typologique(s) de Sol (UTS)

Surface : 3034 ha



Informations relatives aux Unités Typologiques de Sols (UTS)

- **UTS n° 13 :** Sol sableux, acide, peu argileux, profond, sur matériaux sableux du Cénomanien, hydromorphe.
 - **Type de sol :** BRUNISOL-REDOXISOL, mésosaturé, sableux, acide
 - **Matériau parental :** SABLE ARGILEUX A ARGILE SABLEUSE, A GLAUCONIE DU CENOMANIEN NON CARBONATE
- **UTS n° 22 :** Sol très sableux et très hydromorphe, profond, sur matériaux sableux du Cénomanien puis argile lourde en profondeur (> 80/ 100 cm), parfois des grès.
 - **Type de sol :** PLANOSOL, albique, naturellement oligosaturé
 - **Matériau parental :** SABLE DU CENOMANIEN, NON CARBONATE
- **UTS n° 14 :** Sol à texture équilibrée (LSA/LAS), profond, (parfois caillouteux) sur matériaux argileux ou argilo-sableux du Cénomanien, très hydromorphe.
 - **Type de sol :** BRUNISOL-REDOXISOL, mésosaturé, à caractère vertique en profondeur
 - **Matériau parental :** ARGILE LOURDE, ARGILE SABLEUSE A GLAUCONIE DU CENOMANIEN, NON CARBONATE
- **UTS n° 224 :** Sol lessivé, limoneux, texture de surface (LS/LMS), non caillouteux, hydromorphe, profond, sur matériaux argileux du Cénomanien.
 - **Type de sol :** LUVISOL TYPIQUE, rédoxique, mésosaturé
 - **Matériau parental :** COUVERTURE LIMONEUSE SUR ARGILE DU CENOMANIEN
- **UTS n° 24 :** Sol très sableux, acide, profond, très séchant, sur matériaux sableux du Cénomanien, peu ou pas hydromorphe.
 - **Type de sol :** BRUNISOL (CPCS = BRUN ACIDE), oligosaturé, sableux, acide
 - **Matériau parental :** SABLE COMPORTANT MOINS DE 10 % D'ARGILE, SABLES ARGILEUX OU ARGILES SABLEUSES, > 80/100 cm, OU DES GRES ACIDE
- **UTS n° 8 :** Sol brun plus ou moins épais sur grès massif du Cénomanien (acide ou carbonaté), à texture argilo-sableuse, souvent hydromorphe
 - **Type de sol :** BRUNISOL, saturé, rédoxique
 - **Matériau parental :** GRES MASSIF, ACIDE OU CARBONATE
- **UTS n° 144 :** Sol de vallon colluvial, à texture de surface principalement LSA ou SA, non carbonaté, assez organique, hydromorphe, non caillouteux, profond, développé sur des colluvions sableuses venant des dépôts détritiques ou du socle métamorphique.
 - **Type de sol :** COLLUVIOSOL, rédoxique, mésosaturé
 - **Matériau parental :** COLLUVIONS A TEXTURES SABLEUSES
- **UTS n° 44 :** Sol fréquemment très caillouteux (silix), peu profond à texture principalement LMS / AS / LSA, sur argile à silix du Turonien, généralement hydromorphe à moyennement hydromorphe sur pente forte.



Pourcentages de surface des UTS dans l'UCS

- **Type de sol** : BRUNISOL, resaturé, rédoxique, cailloutique, sur argile à silex du Turonien
 - **Matériau parental** : ARGILE A SILEX DU TURONIEN
- **UTS n° 139** : Sol très hydromorphe de vallon colluvial, à texture de surface variable principalement (LS/LSA), organique, moyennement profond, développé sur des colluvions argileuses.
 - **Type de sol** : REDOXISOL, mésosaturé, colluvial
 - **Matériau parental** : COLLUVIONS ARGILEUSES
-

Informations sur l'étude

Numéro de l'étude : 30085

Titre de l'étude : REFERENTIEL REGIONAL PEDOLOGIQUE DU DEPARTEMENT DE L'INDRE

Échelle de l'étude : 1/250 000

Auteur(s) de la base sémantique : Joël MOULIN

Année de création : 2015

État : Finalisé et labellisé

Gestionnaire(s) de l'étude

Responsable technique de l'étude : Joel MOULIN

Structure(s) propriétaire(s) : Chambre d'Agriculture de l'Indre

Adresse(s) de la/des structure(s) : 24 rue des Ingrains 36000 CHATEAUROUX

Pour plus d'informations : Cliquez ici