

Description de l'Unité Cartographique de Sol (UCS) numéro 41

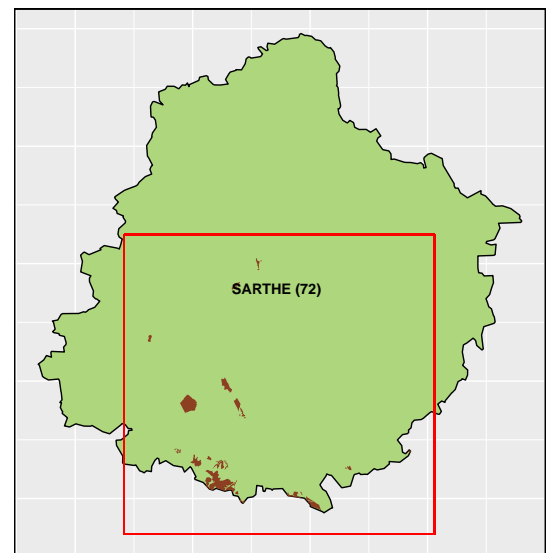
Référentiel Régional Pédologique des Pays de la Loire : département de la Sarthe

Numéro d'UCS : 41

Nom d'UCS : Complexe de sols sableux à argileux, issu de sables éoliens sur calcaires lacustres, en position de plateaux, situé dans les régions naturelles de la vallée de la Sarthe et de la vallée du Loir

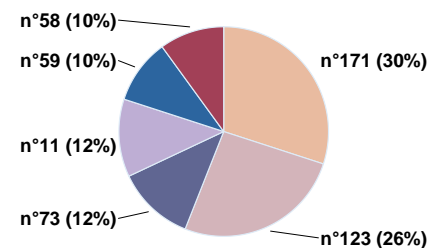
Composition : cette UCS est composée de 6 Unité(s) Typologique(s) de Sol (UTS)

Surface : 4380 ha



Informations relatives aux Unités Typologiques de Sols (UTS)

- **UTS n° 171 :** PLANOSOL TYPIQUE, sédimorphe, limon sableux, sur argile sableuse, issu de matériaux d'altération des calcaires lacustres éocènes, en position plane
 - **Type de sol :** PLANOSOL TYPIQUE sédimorphe, issu de matériaux d'altération de calcaire éocène
 - **Matériau parental :** ARGILE DE DÉCARBONATATION
- **UTS n° 123 :** LUVISOL, rédoxique, à horizon éluvial albique, sable sur une argile sableuse, issu de matériaux d'altération des calcaires lacustres éocènes, en position plane
 - **Type de sol :** LUVISOL rédoxique à hz éluvial albique, issu de matériaux d'altération de calcaire éocène
 - **Matériau parental :** ARGILE DE DÉCARBONATATION
- **UTS n° 11 :** BRUNISOL, limoneux, à horizon rédoxique de profondeur, issu de matériaux d'altération des calcaires lacustres éocènes, en position de pente légère
 - **Type de sol :** BRUNISOL à hz rédoxique de prof., issu de matériau d'altération de calcaire éocène, pente légère
 - **Matériau parental :** LIMON
- **UTS n° 73 :** RENDOSOL, argilo-limoneux, issu d'un calcaire lacustre éocène dur superficiel, en position plane
 - **Type de sol :** RENDOSOL argilo-limoneux, issu de calcaire lacustre éocène dur superficiel, position plane
 - **Matériau parental :** CALCAIRE DUR
- **UTS n° 58 :** CALCOSOL, argilo-limoneux à argileux, issu d'un calcaire lacustre éocène dur, en position de pente faible
 - **Type de sol :** CALCOSOL argilo-limoneux à argileux, issu d'un calcaire éocène dur, pente faible
 - **Matériau parental :** CALCAIRE DUR
- **UTS n° 59 :** CALCOSOL - REDOXISOL, argilo-limoneux à argilo-sableux, issu d'un calcaire lacustre éocène dur, en position plane
 - **Type de sol :** CALCOSOL-REDOXISOL argilo-limoneux à argilo-sableux, issu de calcaire éocène dur, position plane
 - **Matériau parental :** CALCAIRE DUR



Pourcentages de surface des UTS dans l'UCS

Informations sur l'étude

Numéro de l'étude : 25072

Titre de l'étude : PROGRAMME INVENTAIRE GESTION ET CONSERVATION DES SOLS - REGION PAYS DE LA LOIRE - DEPARTEMENT DE LA SARTHE

Échelle de l'étude : 1/250 000

Auteur(s) de la base sémantique : Christophe DUCOMMUN, Clement CAUZID

Année de création : 2017

État : Corrigé et vérifié

Gestionnaire(s) de l'étude

Responsable technique de l'étude : Christophe DUCOMMUN

Structure(s) propriétaire(s) : Unité de Recherche EPHor d'Angers, d'Agrocamps-ouest

Adresse(s) de la/des structure(s) : 2, rue Le Nôtre 49045 ANGERS cedex 01

Pour plus d'informations : Cliquez [ici](#)