

Description de l'Unité Cartographique de Sol (UCS) numéro 57

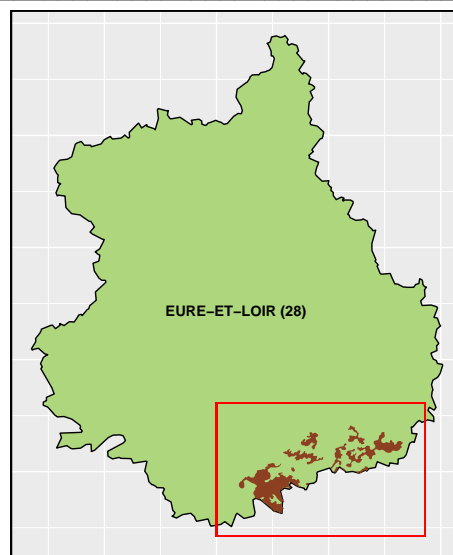
Référentiel Régional Pédologique d'Eure-et-Loir

Numéro d'UCS : 57

Nom d'UCS : Plateaux limono-argileux à argilo-limoneux, épais, non hydromorphes, parfois calcaires ou calcaires, de la Beauce dunoise

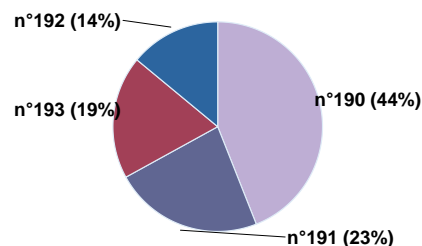
Composition : cette UCS est composée de 4 Unité(s) Typologique(s) de Sol (UTS)

Surface : 10669 ha



Informations relatives aux Unités Typologiques de Sols (UTS)

- **UTS n° 190 :** Sols épais, limono-argileux à argilo-limoneux, non hydromorphes, faiblement lessivés, calcaires en profondeur, de la Beauce dunoise
 - **Type de sol :** NEOLUVISOL a horizon calcaire profond
 - **Matériau parental :** LIMONS DES PLATEAUX sur CALCAIRE DE BEAUCE
- **UTS n° 191 :** Sols épais, limono-argileux à argilo-limoneux, non hydromorphes, de la Beauce dunoise
 - **Type de sol :** BRUNISOL EUTRIQUE
 - **Matériau parental :** LIMONS DES PLATEAUX
- **UTS n° 193 :** Sols épais, limono-argileux à argilo-limoneux, non hydromorphes, faiblement lessivés de la Beauce dunoise
 - **Type de sol :** NEOLUVISOL
 - **Matériau parental :** LIMONS DES PLATEAUX
- **UTS n° 192 :** Sols épais, limono-argileux à argilo-limoneux, non hydromorphes, calciques, de la Beauce dunoise
 - **Type de sol :** CALCISOL
 - **Matériau parental :** LIMONS DES PLATEAUX sur CALCAIRE DE BEAUCE



Pourcentages de surface des UTS dans l'UCS

Informations sur l'étude

Numéro de l'étude : 25028

Titre de l'étude : Référentiel Régional Pédologique d'Eure-et-Loir

Échelle de l'étude : 1/250 000

Auteur(s) de la base sémantique : Ghislain GIROT

Année de création : 2009

État : Finalisé et labellisé

Gestionnaire(s) de l'étude

Responsable technique de l'étude : Dominique Delauney

Structure(s) propriétaire(s) : Chambre d'agriculture d'Eure-et-Loir

Adresse(s) de la/des structure(s) : 10 Rue Dieudonné Costes, 28000 Chartres

Pour plus d'informations : Cliquez ici