

## Description de l'Unité Cartographique de Sol (UCS) numéro 602

### Référentiel Régional Pédologique d'Ille-et-Vilaine

**Numéro d'UCS :** 602

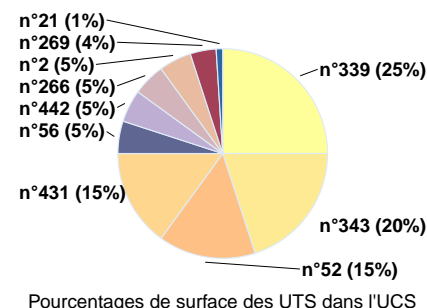
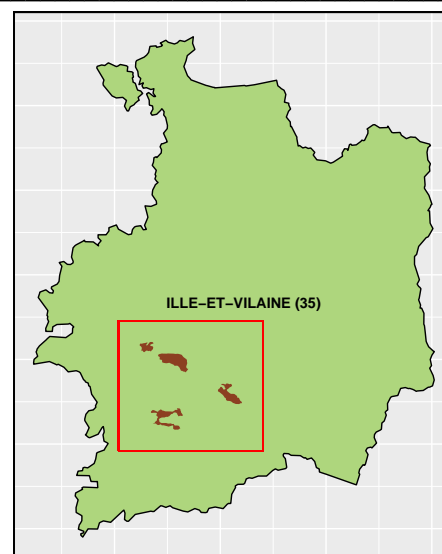
**Nom d'UCS :** Sols hydromorphes, argilluviés à dégradés des plateaux et sols des versants à pente moyenne issus de schistes durs

**Composition :** cette UCS est composée de **10** Unité(s) Typologique(s) de Sol (UTS)

**Surface :** 4606 ha

### Informations relatives aux Unités Typologiques de Sols (UTS)

- **UTS n° 339 :** Sol lessivé dégradé hydromorphe dès la surface issu de schiste dur (type Pont Réan) peu altéré
  - **Type de sol :** LUVISOL DEGRADE-REDOXISOL issu de schiste dur (type Pont Réan) peu altéré
  - **Matériau parental :** SCHISTE ROUGE DUR DE TYPE PONT REAN
- **UTS n° 343 :** Sol lessivé, peu ou non dégradé, hydromorphe dès la surface, issu de schiste dur (type Pont Réan) peu altéré
  - **Type de sol :** LUVISOL-REDOXISOL peu ou non dégradé issu de schiste dur (type Pont Réan) peu altéré
  - **Matériau parental :** SCHISTE ROUGE DUR DE TYPE PONT REAN
- **UTS n° 52 :** Sol moyennement profond issu de schiste dur (type Pont Réan) peu altéré
  - **Type de sol :** BRUNISOL moyennement profond issu de schiste dur (type Pont Réan) peu altéré
  - **Matériau parental :** SCHISTE ROUGE DUR DE TYPE PONT REAN
- **UTS n° 431 :** Sol de fond de vallée profond, hydromorphe dès la surface, d'apport colluvio-alluvial ou alluvial
  - **Type de sol :** FLUVIOSOL-REDOXISOL profond d'apport colluvio-alluvial ou alluvial
  - **Matériau parental :** ALLUVIONS ET COLLUVIONS SUPERPOSES A UN AUTRE MATERIAU ALTERE OU NON
- **UTS n° 2 :** Sol superficiel humifère sur schiste
  - **Type de sol :** LITHOSOL humifère sur schiste
  - **Matériau parental :** SCHISTE SOUVENT DUR
- **UTS n° 442 :** Sol de fond de vallée hydromorphe dès la surface à horizons réductiques de profondeur d'apport colluvio-alluvial ou alluvial
  - **Type de sol :** FLUVIOSOL-REDOXISOL à horizon réductique de profondeur
  - **Matériau parental :** ALLUVIONS ET COLLUVIONS SUPERPOSES A UN AUTRE MATERIAU ALTERE OU NON
- **UTS n° 266 :** Sol peu lessivé profond hydromorphe après 50 cm issu de schiste dur (type Pont Réan) parfois altéré
  - **Type de sol :** NEOLUVISOL profond rédoxique issu de schiste dur (type Pont Réan) parfois altéré
  - **Matériau parental :** SCHISTE ROUGE DUR DE TYPE PONT REAN
- **UTS n° 56 :** Sol moyennement profond, localement à charge importante en éléments grossiers issu de grès dur très peu altéré
  - **Type de sol :** BRUNISOL moyennement profond, localement graveleux issu de grès dur très peu altéré
  - **Matériau parental :** GRES



- **UTS n° 269** : Sol peu lessivé profond issu de schiste dur (type Pont Réan) parfois altéré
    - **Type de sol** : NEOLUVISOL profond issu de schiste dur (type Pont Réan) parfois altéré
    - **Matériau parental** : SCHISTE ROUGE DUR DE TYPE PONT REAN
  - **UTS n° 602** : Sol peu épais à charge importante en éléments grossiers, à horizon de surface humifère issu de schiste dur (type Pont Réan) peu altéré
    - **Type de sol** : RANKOSOL graveleux à horizon A humifère issu de schiste dur (type Pont Réan) peu altéré
    - **Matériau parental** : SCHISTE ROUGE DUR DE TYPE PONT REAN
- 

## Informations sur l'étude

**Numéro de l'étude** : 25035

**Titre de l'étude** : Référentiel Régional Pédologique d'Ille et Vilaine

**Échelle de l'étude** : 1/250 000

**Auteur(s) de la base sémantique** : Blandine LEMERCIER, Anne-Laure LE BRIS , Lionel BERTHIER

**Année de création** : 2011

**État** : Finalisé et labellisé

---

## Gestionnaire(s) de l'étude

**Responsable technique de l'étude** : Blandine LEMERCIER

**Structure(s) propriétaire(s)** : Agrocampus Ouest, UMR 1069 SAS, Rennes - Laboratoire de sciences du sol

**Adresse(s) de la/des structure(s)** : 65 rue de Saint Briec - CS 84215, 35042 Rennes Cedex

**Pour plus d'informations** : Cliquez ici

