

Description de l'Unité Cartographique de Sol (UCS) numéro 45

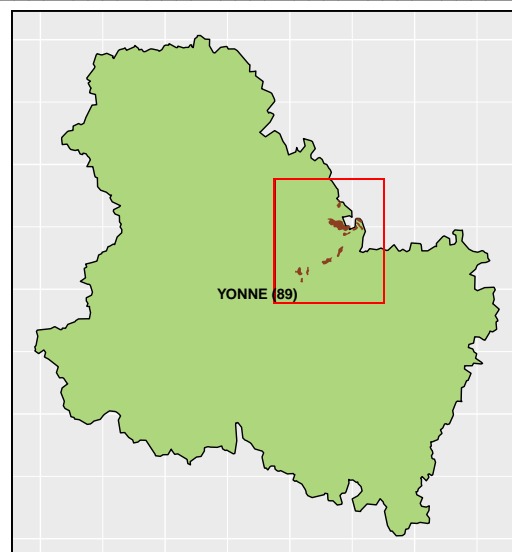
Référentiel Régional Pédologique de l'Yonne

Numéro d'UCS : 45

Nom d'UCS : Plateaux limoneux à la confluence Armançon/Armanche sur formations du Crétacé inférieur

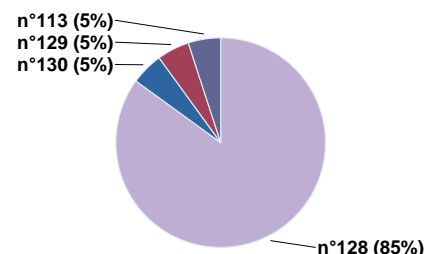
Composition : cette UCS est composée de 4 Unité(s) Typologique(s) de Sol (UTS)

Surface : 2003 ha



Informations relatives aux Unités Typologiques de Sols (UTS)

- **UTS n° 128 :** Sol profond, très hydromorphe, limoneux en surface, différencié issu de limons anciens
 - **Type de sol :** REDOXISOL-LUVISOL dégradé
 - **Matériau parental :** LIMONS ANCIENS
- **UTS n° 113 :** Sol limoneux, colluvial, hydromorphe des bas de versants et fonds de vallons
 - **Type de sol :** COLLUVIOSOL REDOXISOL
 - **Matériau parental :** COLLUVIONS SUR MARNES ET ARGILES
- **UTS n° 130 :** Sol tronqué, très hydromorphe, à dominante limoneuse en surface, sans éléments grossiers, différencié
 - **Type de sol :** REDOXISOL-LUVISOL TRONQUE dégradé
 - **Matériau parental :** LIMONS
- **UTS n° 129 :** Sol dégradé, profond, très hydromorphe, limono-sableux en surface, différencié
 - **Type de sol :** REDOXISOL-LUVISOL DÉGRADÉ, limono-sableux
 - **Matériau parental :** LIMONS



Pourcentages de surface des UTS dans l'UCS

Informations sur l'étude

Numéro de l'étude : 25089

Titre de l'étude : CARTE DES PEDO-PAYSAGES DE L'YONNE

Échelle de l'étude : 1/250 000

Auteur(s) de la base sémantique : Denis BAIZE, Bertrand LAROCHE

Année de création : 2005

État : Finalisé et labellisé

Gestionnaire(s) de l'étude

Responsable technique de l'étude : Jean-Marc BRAYER

Structure(s) propriétaire(s) : AgroSupDijon et Institut national de recherche pour l'agriculture, l'alimentation et l'environnement (INRAE), US 1106 Infosol

Adresse(s) de la/des structure(s) : AgroSupDijon : 26 Boulevard Dr Petitjean, 21079 Dijon / INRAE Infosol : 2163 Avenue de la Pomme de Pin - CS 40001 ARDON, Orléans

Pour plus d'informations : Cliquez ici