

## Description de l'Unité Cartographique de Sol (UCS) numéro 90

### Référentiel Régional Pédologique de l'Aube

**Numéro d'UCS :** 90

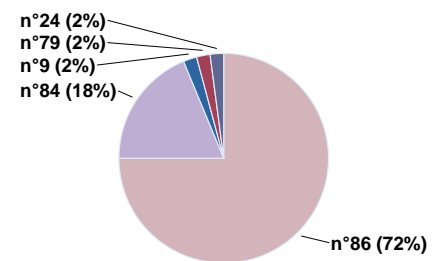
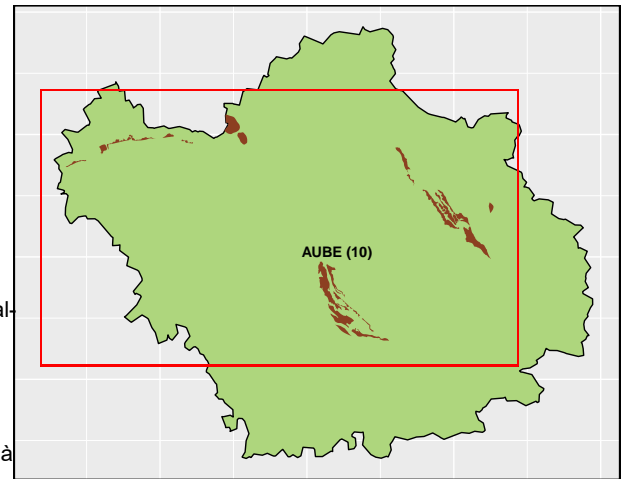
**Nom d'UCS :** Sols des moyennes terrasses calcaires sur grèves de la Seine et de l'Aube

**Composition :** cette UCS est composée de 5 Unité(s) Typologique(s) de Sol (UTS)

**Surface :** 8339 ha

### Informations relatives aux Unités Typologiques de Sols (UTS)

- UTS n° 86 :** Sol moyennement profond, rédoxique, limono-argileux à argilo-limoneux, calcaire sur grève des moyennes terrasses
  - **Type de sol :** CALCOSOL rédoxique
  - **Matériau parental :** ALLUVIONS ANCIENNES
- UTS n° 84 :** Sol moyennement profond, limono-argileux à argilo-limoneux, hypo-calcaire à calcaire, à rares éléments grossiers sur grève à faible profondeur
  - **Type de sol :** RENDOSOL hypocalcaire
  - **Matériau parental :** ALLUVIONS ANCIENNES SUR GRÈVE CALCAIRE
- UTS n° 9 :** Sol peu à moyennement calcaire, moyennement profond, graveleux, argilo-limoneux à limono-argileux issus de l'altération de la craie
  - **Type de sol :** CALCOSOL argilo-limoneux à limono-argileux
  - **Matériau parental :** MATERIAUX D'ALTERATION DE LA CRAIE
- UTS n° 24 :** Sol différencié, à hydromorphie variable, limoneux, issu des limons éoliens reposant sur l'argile d'altération des calcaires portlandien
  - **Type de sol :** LUVISOL rédoxique
  - **Matériau parental :** ARGILES D'ALTÉRATION DES CALCAIRES ET CRAIES
- UTS n° 79 :** Sol à dominante limoneuse, très localement hydromorphe, calcaire issu des alluvions anciennes des terrasses
  - **Type de sol :** CALCOSOL
  - **Matériau parental :** ALLUVIONS ANCIENNES SUR GREVE



Pourcentages de surface des UTS dans l'UCS

### Informations sur l'étude

**Numéro de l'étude :** 25010

**Titre de l'étude :** Référentiel Régional Pédologique de l'Aube

**Échelle de l'étude :** 1/250 000

**Auteur(s) de la base sémantique :** LAROCHE B., OLIVIER D., MOREIRA N.

**Année de création :** 2013

**État :** Corrigé et vérifié

### Gestionnaire(s) de l'étude

**Responsable technique de l'étude :** Bertrand LAROCHE

**Structure(s) propriétaire(s) :** Institut national de recherche pour l'agriculture, l'alimentation et l'environnement (INRAE), US 1106 Infosol, Orléans

**Adresse(s) de la/des structure(s) :** 2163 Avenue de la Pomme de Pin - CS 40001 ARDON, Orléans, 45075, France

**Pour plus d'informations :** Cliquez ici