

Description de l'Unité Cartographique de Sol (UCS) numéro 76

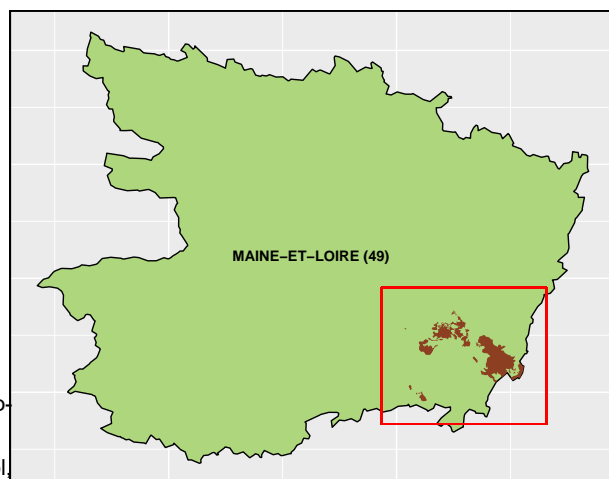
Référentiel Régional Pédologique des Pays de la Loire : département du Maine-et-Loire

Numéro d'UCS : 76

Nom d'UCS : Sols des plateaux saumurois issus de sables du crétacé ou de grès et poudingues siliceux de l'éocène, forestiers, cultivés ou en vigne ; sableux, parfois lessivés ou podzolisés, souvent hydromorphes en profondeur, localement caillouteux.

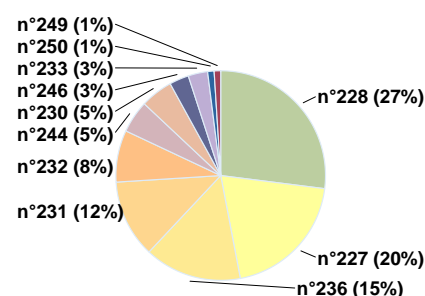
Composition : cette UCS est composée de 11 Unité(s) Typologique(s) de Sol (UTS)

Surface : 6204 ha



Informations relatives aux Unités Typologiques de Sols (UTS)

- **UTS n° 228 :** Sol sableux en surface et sablo-argileux en profondeur, très épais, peu hydromorphe, issu de sables éocène ou crétacé en position de plateau.
 - **Type de sol :** BRUNISOL EUTRIQUE rédoxique sableux, très épais, sur paléoluvisol issu de sables éocène
 - **Matériau parental :** SABLE
- **UTS n° 227 :** Sol sableux en surface et sablo-argileux en profondeur, très épais, très peu hydromorphe, issu de sables éocène ou crétacé en position de plateau.
 - **Type de sol :** BRUNISOL EUTRIQUE à horizon rédoxique profond sableux, très épais, sur paléoluvisol.
 - **Matériau parental :** sable
- **UTS n° 236 :** Sol sableux épais, très acide, peu hydromorphe, issu de sables éocène ou crétacé en position de bord de plateau
 - **Type de sol :** PODZOSOL MEUBLE sableux, rédoxique, épais sur argile sableuse
 - **Matériau parental :** Sable
- **UTS n° 231 :** Sol sablo-argileux progressivement argilo-sableux, très épais, peu hydromorphe, issu de sables éocène ou crétacé en position de plateau.
 - **Type de sol :** LUVISOL TYPIQUE rédoxique sable sur argile sableuse, issu sables éocène ou crétacé sur plateau
 - **Matériau parental :** sable
- **UTS n° 232 :** Sol sablo-argileux progressivement argilo-sableux en profondeur, très épais, hydromorphe à très hydromorphe, issu sables éocène ou crétacé en position de plateau.
 - **Type de sol :** LUVISOL TYPIQUE - REDOXISOL, sable argilo-limoneux sur argile sableuse, très épais
 - **Matériau parental :** sable
- **UTS n° 230 :** Sol sablo-argileux progressivement argilo-sableux, très épais, très peu hydromorphe, issu de sables éocène ou crétacé en position de plateau.
 - **Type de sol :** LUVISOL TYPIQUE à horizon rédoxique profond sable argilo-limoneux progressivement argilo-sableux
 - **Matériau parental :** Sable
- **UTS n° 244 :** Sol argilo-sableux très épais, très hydromorphe, issu de sable éolisé sur éocène, en position de talweg
 - **Type de sol :** REDOXISOL surrédoxique argile sableux très épais, issu de sable éolisé sur éocène,
 - **Matériau parental :** sable



Pourcentages de surface des UTS dans l'UCS

- **UTS n° 233** : Sol sablo-argileux progressivement argilo-sableux en profondeur, très épais, hydromorphe à très hydromorphe, issu sables éocène ou crétacé en position de plateau.
 - **Type de sol** : LUVISOL DEGRADE - REDOXISOL (surrédoxique) sable argilo-limoneux sur argile sableuse très épais
 - **Matériau parental** : sable
 - **UTS n° 246** : Sol extrêmement caillouteux, sableux, épais, peu hydromorphe, issu de sable éolisés sur éocène, en position de plateau
 - **Type de sol** : PEYROSOL gravelo-caillouteux, sableux issu de sable éolisés sur éocène, en position de plateau
 - **Matériau parental** : Cailloux et sable
 - **UTS n° 76** : Sol limono-sableux à Sablo-argileux, superficiel, très acide, issu de grès à meulière du crétacé supérieur en position de plateau.
 - **Type de sol** : ALOCRISSOL lithique Limon sablo-argileux, issu de grès à meulière du crétacé supérieur sur plateau
 - **Matériau parental** : gres
 - **UTS n° 250** : Sol sableux devenant argilo-sableux en profondeur très épais très peu hydromorphe, issu de grès à meulière du crétacé supérieur sur plateau
 - **Type de sol** : ARENOSOL leptique à horizon rédoxique argilo-sableux profond, issu de grès à meulière sur plateau
 - **Matériau parental** : Sable sur argile sableuse
-

Informations sur l'étude

Numéro de l'étude : 25049

Titre de l'étude : PROGRAMME INVENTAIRE GESTION ET CONSERVATION DES SOLS - REGION PAYS DE LA LOIRE - DEPARTEMENT DU MAINE-ET-LOIRE

Échelle de l'étude : 1/250 000

Auteur(s) de la base sémantique : Jean-Pierre ROSSIGNOL, Christophe DUCOMMUN

Année de création : 2012

État : Finalisé et labellisé

Gestionnaire(s) de l'étude

Responsable technique de l'étude : Christophe DUCOMMUN

Structure(s) propriétaire(s) : Unité de Recherche EPHor d'Angers, d'Agrocamps-ouest

Adresse(s) de la/des structure(s) : 2, rue Le Nôtre 49045 ANGERS cedex 01

Pour plus d'informations : Cliquez ici