

## Description de l'Unité Cartographique de Sol (UCS) numéro 20

### Référentiel Régional Pédologique de la Haute-Normandie

**Numéro d'UCS :** 20

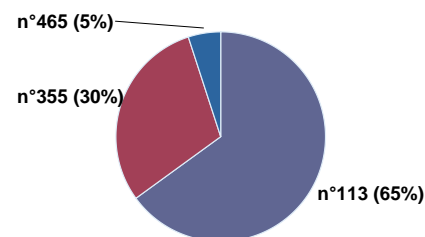
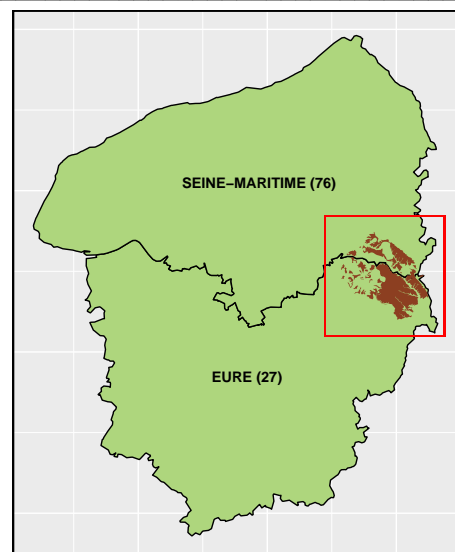
**Nom d'UCS :** Sols moyennement profonds, à silex, sur formations résiduelles à silex, des bordures larges de plateaux du Vexin normand

**Composition :** cette UCS est composée de 3 Unité(s) Typologique(s) de Sol (UTS)

**Surface :** 20612 ha

### Informations relatives aux Unités Typologiques de Sols (UTS)

- UTS n° 113 :** Sol brun eutrique, saturé, limoneux à limono-argileux, issu de loess, sur bief et/ou Argiles à silex
  - **Type de sol :** BRUNISOL EUTRIQUE saturé, limoneux à limono-argileux, issu de loess, sur bief et/ou Argiles à silex
  - **Matériau parental :** LOESS sur bief
- UTS n° 355 :** Sol lessivé dégradé à pseudogley, saturé, limoneux devenant argileux en profondeur, parfois à grison, issu de loess, sur Argiles ou bief à silex
  - **Type de sol :** LUVISOL DEGRADÉ - RÉDOXISOL saturé, limoneux devenant argileux en profondeur, parfois pétroferrique, issu de loess, sur Argiles ou bief à silex
  - **Matériau parental :** Loess sur Argiles à silex ou bief
- UTS n° 465 :** Sol brun calcique, limono-argileux à limono-argilo-sableux, issu de loess, sur argiles ou bief à silex, et sur craie altérée ou colluvionée
  - **Type de sol :** CALCISOL haplique, limono-argileux à limono-argilo-sableux, issu de loess, sur argiles ou bief à silex, et sur craie altérée ou colluvionée
  - **Matériau parental :** loess sur argiles ou bief à silex et craie



Pourcentages de surface des UTS dans l'UCS

### Informations sur l'étude

**Numéro de l'étude :** 32237

**Titre de l'étude :** Référentiel Régional Pédologique de Haute-Normandie

**Échelle de l'étude :** 1/250 000

**Auteur(s) de la base sémantique :** Emmanuel VOCHELET , Nathalie MOREIRA, Clément DUHAUT

**Année de création :** 2014

**État :** Finalisé et labellisé

### Gestionnaire(s) de l'étude

**Responsable technique de l'étude :** Emmanuel VOCHELET

**Structure(s) propriétaire(s) :** Conservatoire d'espaces naturels Normandie Seine

**Adresse(s) de la/des structure(s) :** Rue Pierre de Coubertin, BP 424, 76805 Saint-Étienne-du-Rouvray

**Pour plus d'informations :** Cliquez ici