

## Description de l'Unité Cartographique de Sol (UCS) numéro 15

### Référentiel Régional Pédologique de la Manche

**Numéro d'UCS** : 15

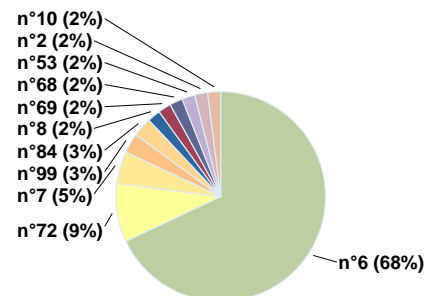
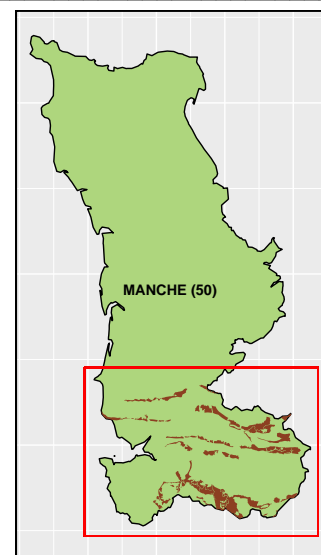
**Nom d'UCS** : Sols bruns acides de position et de pentes hétérogènes reposant sur les cornéennes du Précambrien du Val de Sée, de l'escarpement du Bocage méridional et de l'Avranchin oriental

**Composition** : cette UCS est composée de **11** Unité(s) Typologique(s) de Sol (UTS)

**Surface** : 19887 ha

### Informations relatives aux Unités Typologiques de Sols (UTS)

- **UTS n° 6** : Sol brun acide, moyennement profond, issu de cornéenne briovérienne, de position topographique et de pente hétérogènes
  - **Type de sol** : BRUNISOL issu de cornéenne briovérienne, de position topographique et de pente hétérogènes
  - **Matériau parental** : CORNEENNE
- **UTS n° 72** : Sol brun acide, peu profond, issu de cornéenne briovérienne, de position topographique et de pente hétérogènes
  - **Type de sol** : RANKOSOL issu de cornéenne briovérienne, de position topographique et de pente hétérogènes
  - **Matériau parental** : CORNEENNE
- **UTS n° 7** : Sol brun acide, profond, issu de cornéenne briovérienne, de bas ou de milieu de versant, de pente forte
  - **Type de sol** : BRUNISOL DYSTRIQUE pachique issu de cornéenne briovérienne, de bas ou de milieu de versant, de pente forte
  - **Matériau parental** : CORNEENNE
- **UTS n° 84** : Sol hydromorphe, moyennement profond, issu de schiste gréseux briovérien pouvant être métamorphique, de position topographique et de pente hétérogènes
  - **Type de sol** : REDOXISOL issu de schiste gréseux briovérien pouvant être métamorphique, de position topographique et de pente hétérogènes
  - **Matériau parental** : SCHISTE GRESEUX
- **UTS n° 99** : Sol hydromorphe, profond, issu de limon quaternaire, de position topographique hétérogène, de pente nulle à assez forte
  - **Type de sol** : REDOXISOL pachique issu de limon quaternaire, de position topographique hétérogène, de pente nulle à assez forte
  - **Matériau parental** : LIMON
- **UTS n° 2** : Sol brun acide, moyennement profond, issu de granite précambrien, de position topographique et de pente hétérogènes
  - **Type de sol** : BRUNISOL DYSTRIQUE issu de granite précambrien, de position topographique et de pente hétérogènes
  - **Matériau parental** : GRANITE
- **UTS n° 8** : Sol brun acide, moyennement profond, issu de schiste gréseux briovérien, de position topographique et de pente hétérogènes
  - **Type de sol** : BRUNISOL EUTRIQUE issu de schiste gréseux briovérien, de position topographique et de pente hétérogènes
  - **Matériau parental** : SCHISTE GRESEUX



Pourcentages de surface des UTS dans l'UCS

- **UTS n° 10** : Sol brun acide, profond, hydromorphe, issu de schiste gréseux briovérien pouvant être métamorphique, de position topographique hétérogène, de pente nulle à assez forte
    - **Type de sol** : BRUNISOL pachique rédoxique issu de schiste gréseux briovérien pouvant être métamorphique, de position topographique hétérogène, de pente nulle à assez forte
    - **Matériau parental** : SCHISTE GRESEUX
  - **UTS n° 53** : Sol brun, moyennement profond, issu de colluvions quaternaires, de position topographique hétérogène, de pente assez forte à très forte
    - **Type de sol** : COLLUVIOSOL issu de colluvions quaternaires, de position topographique hétérogène, de pente assez forte à très forte
    - **Matériau parental** : COLLUVIONS
  - **UTS n° 15** : Sol faiblement lessivé, moyennement profond, hydromorphe, issu de limon quaternaire, de position topographique hétérogène, de pente nulle à assez forte
    - **Type de sol** : NEOLUVISOL rédoxique issu de limon quaternaire, de position topographique hétérogène, de pente nulle à assez forte
    - **Matériau parental** : LIMON
  - **UTS n° 69** : Sol faiblement lessivé à lessivé, hydromorphe, moyennement profond, pouvant être tronqué, issu de limon quaternaire pouvant reposer sur granite précambrien, de position topographique hétérogène, de pente nulle à assez forte
    - **Type de sol** : LUVISOL-REDOXISOL ou NEOLUVISOL-REDOXISOL pouvant être tronqué, issu de limon quaternaire pouvant reposer sur granite précambrien, de position topographique hétérogène, de pente nulle à assez forte
    - **Matériau parental** : LIMON SUR GRANITE
- 

## Informations sur l'étude

**Numéro de l'étude** : 30235

**Titre de l'étude** : Référentiel Régional Pédologique du département de la Manche

**Échelle de l'étude** : 1/250 000

**Auteur(s) de la base sémantique** : Patrick LE GOUEE

**Année de création** : 2016

**État** : Finalisé et labellisé

---

## Gestionnaire(s) de l'étude

**Responsable technique de l'étude** : Patrick LE GOUEE

**Structure(s) propriétaire(s)** : SAFER-VIGISOL

**Adresse(s) de la/des structure(s)** : 2 rue des Roquemonts. 14052 Caen Cedex

**Pour plus d'informations** : Cliquez ici