

Description de l'Unité Cartographique de Sol (UCS) numéro 37101

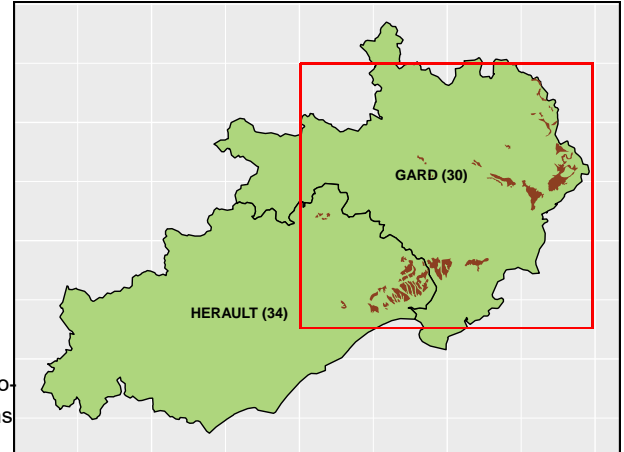
Référentiel Régional Pédologique du Languedoc-Rousillon

Numéro d'UCS : 37101

Nom d'UCS : Glacis colluviaux et buttes-temoins issus d'ancien niveau de terrasses démentelées associées à des fenêtres géologiques d'origines diverses: formations argileuses et sableuses de l' Astien / Plaisancien.

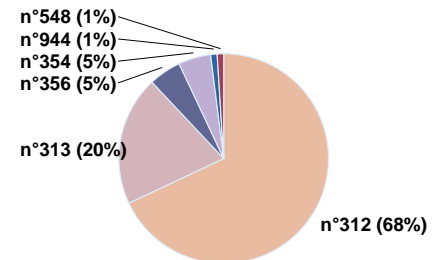
Composition : cette UCS est composée de **6** Unité(s) Typologique(s) de Sol (UTS)

Surface : 22594 ha



Informations relatives aux Unités Typologiques de Sols (UTS)

- **UTS n° 312 :** sol hétérogène, fersiallitique et calcaire, profond à très profond, sablo-limoneuse à limono-argileuse, surmontant des glacis colluviaux formés à partir d'alluvions anciennes, recarbonatés localement par des reprises calcaires sous-jacentes.
 - **Type de sol :** COLLUVIOSOL calcaïque à calcaire
 - **Matériau parental :** alluvions, colluvions, glacis d'épandage (limon, molasse, sable, argile, cailloutis, marnes)
- **UTS n° 313 :** sol profond à très profond, de texture limono-argileuse à limono-argilo-sableuse, peu caillouteux (graviers et cailloux de quartz), colluvial hérité de formations quaternaires formant des glacis d'épandages.
 - **Type de sol :** COLLUVIOSOL
 - **Matériau parental :** colluvions, alluvions, glacis d'épandage
- **UTS n° 356 :** sol très profond, très caillouteux, à galets de quartz et de quartzites enrobés dans une matrice rougeâtre argilo-limoneuse à limono-argileuse, à capacité d'échange élevée, sursaturé, observé sur les dépôts quartzeux rhodaniens.
 - **Type de sol :** FERSIALSOL tronqué
 - **Matériau parental :** dépôts quartzeux rhodaniens
- **UTS n° 354 :** sol moyennement profond, limono-sableux à sablo-limoneux, très caillouteux développé sur les alluvions anciennes du Rhône en Costières de Nîmes, avec une remontée calcaire par capillarité à partir des formations carbonatés sous-jacentes.
 - **Type de sol :** FERSIALSOL calcaïque
 - **Matériau parental :** alluvions
- **UTS n° 944 :** sol profond, limono-sableux à sablo-limoneux, jaune à jaune clair, très calcaire, formé sur grès sableux friables et lentilles sableuses de l'Astien dr Montpellieret.
 - **Type de sol :** CALCOSOL
 - **Matériau parental :** Grès sableux friables
- **UTS n° 548 :** sol absent sur les versants et les pentes fortes ravinés en bad-lands sur marnes noires du Plaisancien.
 - **Type de sol :** REGOSOL
 - **Matériau parental :** marnes



Pourcentages de surface des UTS dans l'UCS

Informations sur l'étude

Numéro de l'étude : 2166

Titre de l'étude : CARTE DES PEDOPAYSAGES DU LANGUEDOC-ROUSSILLON : DEPARTEMENT DE L'AUDE, DEPARTEMENT DU GARD, DEPARTEMENT DE L'HERAULT, DEPARTEMENT DE LA LOZERE, DEPARTEMENT DES PYRENEES ORIENTALES

Échelle de l'étude : 1/250 000

Auteur(s) de la base sémantique : Pierre FALIPOU, Michel BORNAND, Jean-Pierre BARTHES, Paul BONFILS

Année de création : 1999

État : Finalisé et labellisé

Gestionnaire(s) de l'étude

Responsable technique de l'étude : Philippe LAGACHERIE

Structure(s) propriétaire(s) : Institut national de recherche pour l'agriculture, l'alimentation et l'environnement (INRAE), UMR 1221 LISAH et OPenIG

Adresse(s) de la/des structure(s) : 2 place Pierre Viala - 34060 Montpellier cedex 1

Pour plus d'informations : Cliquez [ici](#)