

Description de l'Unité Cartographique de Sol (UCS) numéro 92

Référentiel Régional Pédologique du Loiret

Numéro d'UCS : 92

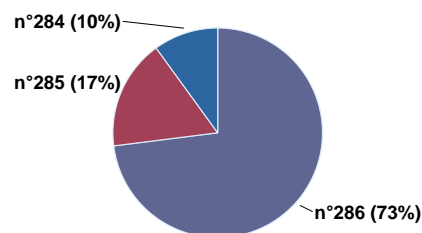
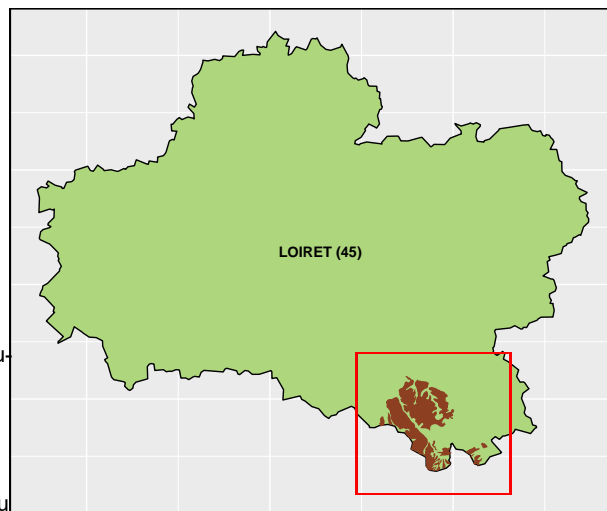
Nom d'UCS : Sols limoneux, lessivés, hydromorphes, des plateaux du Berry-du-Loiret

Composition : cette UCS est composée de 3 Unité(s) Typologique(s) de Sol (UTS)

Surface : 13739 ha

Informations relatives aux Unités Typologiques de Sols (UTS)

- **UTS n° 286 :** sols épais, lessivés, limoneux puis argileux, non calcaires, non ou peu caillouteux (silex), hydromorphes
 - **Type de sol :** LUVISOLS-REDOXISOLS
 - **Matériau parental :** LIMON ARGILO-SABLEUX
- **UTS n° 285 :** sols épais, faiblement lessivés, limoneux puis argileux, non calcaires, non ou peu caillouteux (silex), hydromorphes
 - **Type de sol :** BRUNISOLS-REDOXISOLS luviques, NEOLUVISOLS-REDOXISOLS
 - **Matériau parental :** LIMON ARGILO-SABLEUX
- **UTS n° 284 :** sols épais, limoneux ou sablo-limoneux puis argileux ou argilo-sableux, non calcaires, pouvant être caillouteux (silex), hydromorphes
 - **Type de sol :** BRUNISOLS-REDOXISOLS
 - **Matériau parental :** LIMON ARGILO-SABLEUX



Pourcentages de surface des UTS dans l'UCS

Informations sur l'étude

Numéro de l'étude : 25145

Titre de l'étude : Référentiel Régional Pédologique du Loiret

Échelle de l'étude : 1/250 000

Auteur(s) de la base sémantique : Anne RICHER-DE-FORGES

Année de création : 2008

État : Finalisé et labellisé

Gestionnaire(s) de l'étude

Responsable technique de l'étude : Anne RICHER-DE-FORGES

Structure(s) propriétaire(s) : Institut national de recherche pour l'agriculture, l'alimentation et l'environnement (INRAE), US 1106 Infosol, Orléans

Adresse(s) de la/des structure(s) : 2163 Avenue de la Pomme de Pin - CS 40001 ARDON, Orléans, 45075, France

Pour plus d'informations : Cliquez ici