

Description de l'Unité Cartographique de Sol (UCS) numéro 61

Référentiel Régional Pédologique de l'Alsace

Numéro d'UCS : 61

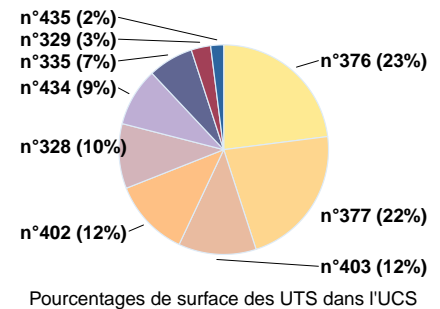
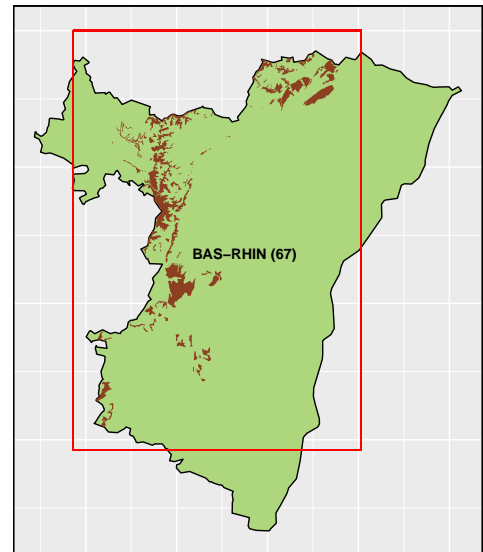
Nom d'UCS : Sols bruns acides plus ou moins hydromorphes des colluvions gréseuses du piémont des Vosges

Composition : cette UCS est composée de 9 Unité(s) Typologique(s) de Sol (UTS)

Surface : 19048 ha

Informations relatives aux Unités Typologiques de Sols (UTS)

- **UTS n° 376 :** Sol brun acide à humus de type mull acide sur grès intermédiaire sous hêtraie-chênaie à charme (variante tardive)
 - **Type de sol :** ALOCRISOL à mull acide sur grès intermédiaire sous hêtraie-chênaie à charme (variante tardive)
 - **Matériau parental :** Grès intermédiaire
- **UTS n° 377 :** Sol brun très acide (cryptopodzolique) à humus de type moder sur grès intermédiaire sous hêtraie-chênaie à charme (variante tardive)
 - **Type de sol :** ALOCRISOL cryptopodzolique à moder sur grès intermédiaire-hêtraie-chênaie à charme-variante tardive
 - **Matériau parental :** Grès intermédiaire
- **UTS n° 403 :** Sol brun très acide (cryptopodzolique) à humus de type moder sur grès intermédiaire sous épicéas
 - **Type de sol :** ALOCRISOL cryptopodzolique à moder sur grès intermédiaire sous épicéas
 - **Matériau parental :** Grès intermédiaire
- **UTS n° 402 :** Sol brun acide à humus de type mull acide sur grès intermédiaire sous hêtraie-sapinière à fétuque
 - **Type de sol :** ALOCRISOL à mull acide sur grès intermédiaire sous hêtraie-sapinière à fétuque
 - **Matériau parental :** Grès intermédiaire
- **UTS n° 328 :** Sol brun acide, sablo-argilo-limoneux, peu à moyennement profond, sur grès à Voltzia
 - **Type de sol :** ALOCRISOL leptique issu de grès à Voltzia
 - **Matériau parental :** Grès fin à Voltzia
- **UTS n° 434 :** Sol brun acide à humus de type mull acide sur grès intermédiaire de versant sud sous hêtraie-sapinière
 - **Type de sol :** ALOCRISOL à mull acide sur grès intermédiaire de versant sud sous hêtraie-sapinière
 - **Matériau parental :** Grès intermédiaire
- **UTS n° 335 :** Sol brun acide, sablo-argilo-limoneux, peu à moyennement profond, sur grès fin à Voltzia
 - **Type de sol :** ALOCRISOL sablo-argileux issu de grès à Voltzia
 - **Matériau parental :** Grès fin à Voltzia
- **UTS n° 329 :** Sol brun acide, sableux à sablo-limoneux, à blocs gréseux, hydromorphe, des pentes concaves
 - **Type de sol :** ALOCRISOL colluvique rédoxique issu de grès vosgien
 - **Matériau parental :** Colluvions (à blocs gréseux)



- **UTS n° 435** : Sol brun très acide (cryptopodzolique) à humus de type moder sur grès intermédiaire de versant sud sous épicéas
 - **Type de sol** : ALOCRISOL cryptopodzolique à moder sur grès intermédiaire de versant S sous épicéas
 - **Matériau parental** : Grès intermédiaire
-

Informations sur l'étude

Numéro de l'étude : 31372

Titre de l'étude : REFERENTIEL REGIONAL PEDOLOGIQUE DE LA REGION ALSACE

Échelle de l'étude : 1/250 000

Auteur(s) de la base sémantique : Jean-Paul PARTY, Nicolas MULLER

Année de création : 2010

État : Finalisé et labellisé

Gestionnaire(s) de l'étude

Responsable technique de l'étude : Joëlle SAUTER

Structure(s) propriétaire(s) : Chambre régionale d'agriculture Grand Est

Adresse(s) de la/des structure(s) : Espace Européen de l'Entreprise - 2 rue de Rome - CS 30022 SCHILTIGHEIM - 67013 STRASBOURG CEDEX

Pour plus d'informations : Cliquez ici