

## Description de l'Unité Cartographique de Sol (UCS) numéro 2313

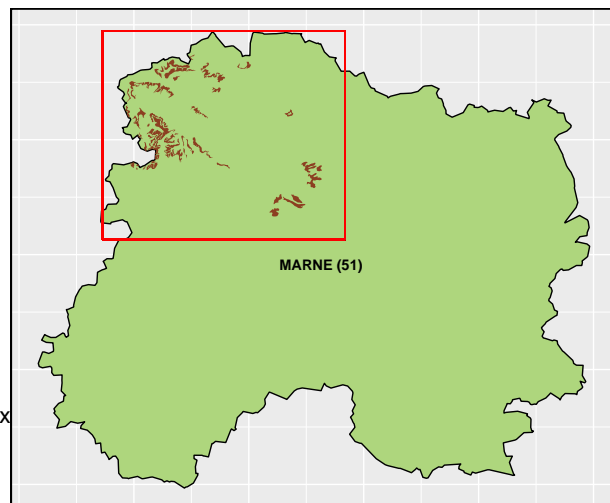
### Référentiel Régional Pédologique de la Marne

**Numéro d'UCS :** 2313

**Nom d'UCS :** Versants champenois à pente moyenne à faible du Soissonnais et du Tardenois, à colluvions et sols calcaires peu à moyennement épais, essentiellement viticoles

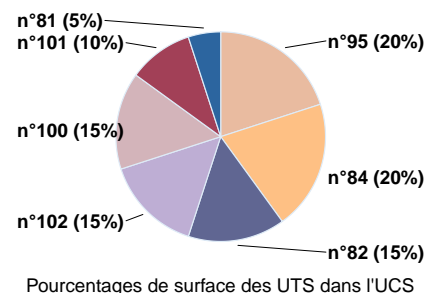
**Composition :** cette UCS est composée de 7 Unité(s) Typologique(s) de Sol (UTS)

**Surface :** 8189 ha



### Informations relatives aux Unités Typologiques de Sols (UTS)

- **UTS n° 95 :** Sol calcaire Als à A issu de calcaire marneux
  - **Type de sol :** CALCOSOL Als à A, moyennement épais à peu épais de calcaire marneux et marnes glauconieuse
  - **Matériau parental :** Calcaire marneux
- **UTS n° 84 :** Sol calcaire Als à A moyennement épais issu de calcaire dur
  - **Type de sol :** CALCOSOL Als à A, moyennement épais issu de calcaire dur
  - **Matériau parental :** Calcaire dur
- **UTS n° 82 :** Sol calcaire moyennement épais Sa à Sa issu de sable calcaireux
  - **Type de sol :** CALCOSOL Sa à Sa, moyennement épais issu de sable calcaireux
  - **Matériau parental :** Sables calcaireux
- **UTS n° 100 :** Sol calcaire Als à Al colluvial localement rédoxique issu de matériau quaternaire
  - **Type de sol :** CALCOSOL Als à Al, colluvial localement rédoxique issu de matériaux quaternaires
  - **Matériau parental :** Limons colluvionnés calcaires
- **UTS n° 102 :** Sol brun argileux rédoxique à PELOSOL sur argile verte
  - **Type de sol :** BRUNISOL argileux rédoxique à PELOSOL d'argiles vertes oligocènes
  - **Matériau parental :** Argile verte
- **UTS n° 101 :** Sol colluvial calcaire rédoxique issu de colluvions calcaires
  - **Type de sol :** COLLUVIOSOL Als à Al, calcaire rédoxique épais issu de colluvions calcaires
  - **Matériau parental :** Colluvions calcaires
- **UTS n° 81 :** Sol calcaire superficiel Als à A caillouteux issu de calcaire
  - **Type de sol :** RENDOSOL Als à A, caillouteux issu de calcaire
  - **Matériau parental :** Calcaires



### Informations sur l'étude

**Numéro de l'étude :** 32246

**Titre de l'étude :** REFERENTIEL REGIONAL PEDOLOGIQUE DU DEPARTEMENT DE LA MARNE

**Échelle de l'étude :** 1/250 000

**Auteur(s) de la base sémantique :** Jean-Paul PARTY, Nicolas MULLER, Quentin VAUTHIER, Laurent RIGOU

**Année de création :** 2017

**État :** Finalisé et labellisé

---

## Gestionnaire(s) de l'étude

**Responsable technique de l'étude** : Laurent RIGOU

**Structure(s) propriétaire(s)** : Institut national de recherche pour l'agriculture, l'alimentation et l'environnement (INRAE), US 1106 Infosol et Agro-SupDijon

**Adresse(s) de la/des structure(s)** : 2163 Avenue de la Pomme de Pin - CS 40001 ARDON, Orléans, 45075, France

**Pour plus d'informations** : [Cliquez ici](#)