

Description de l'Unité Cartographique de Sol (UCS) numéro 28

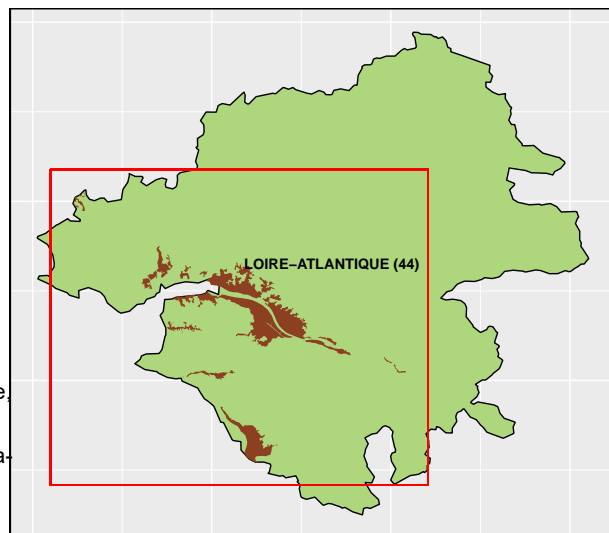
Référentiel Régional Pédologique des Pays de la Loire : département de la Loire Atlantique

Numéro d'UCS : 28

Nom d'UCS : Sols argileux désalés décarbonatés soumis à une nappe douce réductrice, des dépressions marécageuses littorales sur bri récent.

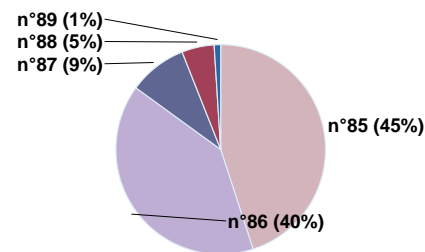
Composition : cette UCS est composée de 5 Unité(s) Typologique(s) de Sol (UTS)

Surface : 21836 ha



Informations relatives aux Unités Typologiques de Sols (UTS)

- **UTS n° 85 :** Sol argileux lourd, très épais, partiellement dessalé, sodique, hydromorphe, calcaire, issu d'alluvions épaisses argileuses marines du bri récent, en position de polder.
 - **Type de sol :** THALASSOSOL POLDERISE REDOXISOL salin en voie de décarbonatation, vertique, réductique profond
 - **Matériau parental :** argiles marines du Bri ancien
- **UTS n° 86 :** Sol argileux lourd, légèrement salé, hydromorphe, très épais, décarbonaté en surface, issu d'alluvions épaisses argileuses marines du bri récent, en position de polder.
 - **Type de sol :** THALASSOSOL POLDERISE rédoxique salin décarbonaté en surface, à horizon réductique profond, vertique
 - **Matériau parental :** argiles marines du Bri ancien
- **UTS n° 87 :** Sol argileux lourd, légèrement salé, hydromorphe, très épais, décarbonaté en surface, issu d'alluvions épaisses argileuses marines du bri récent, en position de polder.
 - **Type de sol :** THALASSOSOL POLDERISE REDOXISOL salin calcique vertique à horizon réductique profond
 - **Matériau parental :** argiles marines du Bri ancien
- **UTS n° 88 :** Sol argileux lourd, légèrement salé, marécageux, très épais, décarbonaté en surface, issu d'alluvions épaisses argileuses marines du bri récent, en position de polder.
 - **Type de sol :** THALASSOSOL POLDERISE - REDUCTISOL surrédoxique décarbonaté en surface, salin, salique
 - **Matériau parental :** argiles marines du Bri ancien
- **UTS n° 89 :** Sol argileux lourd, légèrement salé, très peu hydromorphe, très épais, décarbonaté en surface, issu d'alluvions épaisses argileuses marines du bri récent, en position de polder.
 - **Type de sol :** THALASSOSOL POLDERISE rédoxique, salin salique, calcaire, à horizon réductique profond
 - **Matériau parental :** argiles marines sur graviers du Bri ancien



Pourcentages de surface des UTS dans l'UCS

Informations sur l'étude

Numéro de l'étude : 25044

Titre de l'étude : PROGRAMME INVENTAIRE GESTION ET CONSERVATION DES SOLS - REGION PAYS DE LA LOIRE - DEPARTEMENT DE LA LOIRE ATLANTIQUE

Échelle de l'étude : 1/250 000

Auteur(s) de la base sémantique : Christophe DUCOMMUN

Année de création : 2012

État : Corrigé et vérifié

Gestionnaire(s) de l'étude

Responsable technique de l'étude : Christophe DUCOMMUN

Structure(s) propriétaire(s) : Unité de Recherche EPHor d'Angers, d'Agrocamps-ouest

Adresse(s) de la/des structure(s) : 2, rue Le Nôtre 49045 ANGERS cedex 01

Pour plus d'informations : [Cliquez ici](#)