

Description de l'Unité Cartographique de Sol (UCS) numéro 1103

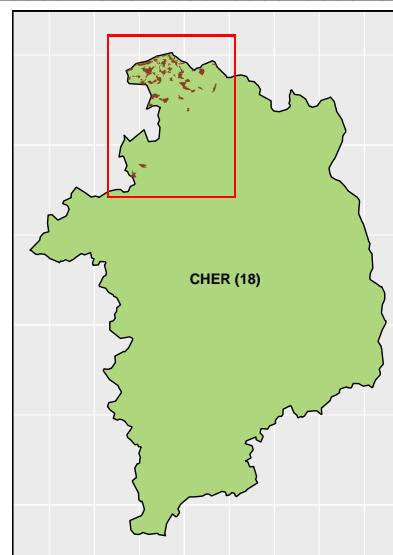
Référentiel Régional Pédologique du Cher

Numéro d'UCS : 1103

Nom d'UCS : Terrasses sableuses, majoritairement boisées, localisées principalement au nord de la Grande Sauldre, sols sableux à tendance hydromorphe, acides, avec un net début de podzolisation

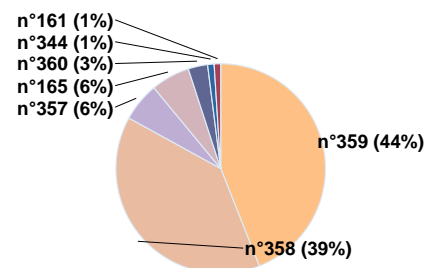
Composition : cette UCS est composée de 7 Unité(s) Typologique(s) de Sol (UTS)

Surface : 4732 ha



Informations relatives aux Unités Typologiques de Sols (UTS)

- **UTS n° 359 :** Sol ocre podzolique, sableux, majoritairement moyennement hydromorphe, sur matériau sableux de Sologne
 - **Type de sol :** PODZOSOL OCRIQUE
 - **Matériau parental :** SABLES DE SOLOGNE
- **UTS n° 358 :** Sol brun acide et association de sol podzolisant, texture sableuse S/SL, hydromorphe ou moyennement hydromorphe sur matériau à texture plus ou moins sableuse (S/SA/AS)
 - **Type de sol :** BRUNISOL DYSTRIQUE, rédoxique
 - **Matériau parental :** SABLES DE SOLOGNE
- **UTS n° 357 :** Sol brun acide et association de sol podzolisant, texture sableuse S/SL, sains sur matériau à texture plus ou moins sableuse (S/SA/AS)
 - **Type de sol :** BRUNISOL DYSTRIQUE
 - **Matériau parental :** SABLES DE SOLOGNE
- **UTS n° 165 :** Sol de vallon à texture sableuse, hydromorphe, acide sur alluvions anciennes argilo-sableuse de Sologne
 - **Type de sol :** COLLUVIOSOL rédoxique oligo-saturé
 - **Matériau parental :** COLLUVIONS SUR ALLUVIONS ANCIENNES DE SOLOGNE
- **UTS n° 360 :** Sol podzolique, sableux, moyennement hydromorphe à hydromorphe, sur matériau sableux de Sologne
 - **Type de sol :** PODZOSOL MEUBLE, rédoxique
 - **Matériau parental :** SABLES ET ARGILES DE SOLOGNE
- **UTS n° 344 :** Sol ocre podzolique, sableux, sain, sur terrasses anciennes ou formation sableuse à silex
 - **Type de sol :** PODZOSOL OCRIQUE
 - **Matériau parental :** COUVERTURE SABLEUSE SUR TERRASSES ANCIENNES ET FORMATION A SILEX SABLEUSES
- **UTS n° 161 :** Sol de vallon à silex à texture sablo-limoneuse, limono-sableuse ou limoneuse, hydromorphe, acide sur argile à silex
 - **Type de sol :** COLLUVIOSOL caillouteux rédoxique, oligo-saturé ou mésosaturé
 - **Matériau parental :** COLLUVIONS A SILEX SUR ARGILE A SILEX



Pourcentages de surface des UTS dans l'UCS

Informations sur l'étude

Numéro de l'étude : 30141

Titre de l'étude : REFERENTIEL PEDOLOGIQUE DU CHER

Échelle de l'étude : 1/250 000

Auteur(s) de la base sémantique : Jacky DUPONT, Nelly DUIGOU, Joël SERVANT

Année de création : 2016

État : Finalisé et labellisé

Gestionnaire(s) de l'étude

Responsable technique de l'étude : Nelly DUIGOU

Structure(s) propriétaire(s) : Service Agronomie-Environnement de la Chambre d'agriculture du Cher

Adresse(s) de la/des structure(s) : Maison de l'agriculture, ZA Détour du Pavé, 2701, route d'Orléans – BP 10, 18230 SAINT DOULCHARD

Pour plus d'informations : Cliquez [ici](#)