

## Description de l'Unité Cartographique de Sol (UCS) numéro 8104

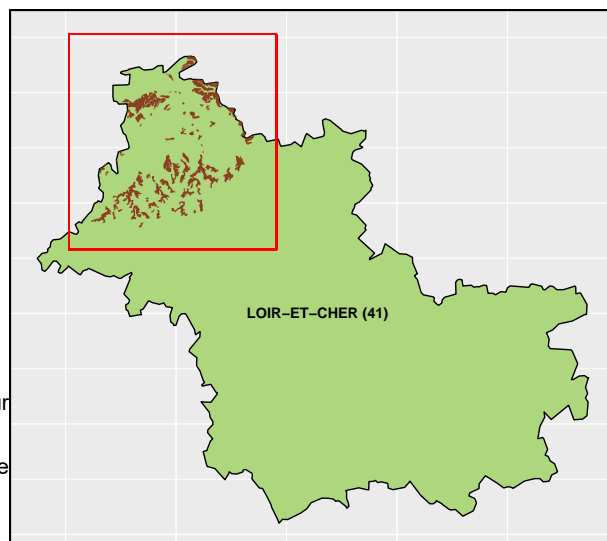
### Référentiel Régional Pédologique du Loir-et-Cher

**Numéro d'UCS :** 8104

**Nom d'UCS :** Sols plus ou moins lessivés hydromorphes des plateaux et versants (plutôt agricoles) de pente modérée de limons profonds des collines du Perche

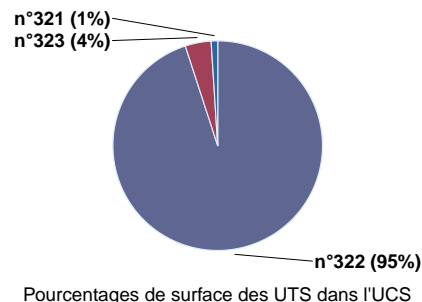
**Composition :** cette UCS est composée de 3 Unité(s) Typologique(s) de Sol (UTS)

**Surface :** 14215 ha



### Informations relatives aux Unités Typologiques de Sols (UTS)

- **UTS n° 322 :** Sol lessivé hydromorphe limono-sablo-argileux à argilo-limono-sableux sur limons
  - **Type de sol :** LUVISOL rédoxique limono-sablo-argileux à argilo-limono-sableux issu de limons
  - **Matériau parental :** Limons
- **UTS n° 323 :** Sol lessivé dégradé à pseudogley limono-sablo-argileux à limono-argilo-sableux sur limons
  - **Type de sol :** LUVISOL dégradé glossique à pseudogley limono-sablo-argileux à limono-argilo-sableux issu de limons
  - **Matériau parental :** Limons
- **UTS n° 321 :** Sol brun lessivé hydromorphe limono-sablo-argileux à limono-argilo-sableux sur limons
  - **Type de sol :** NEOLUVISOL rédoxique limono-sablo-argileux à limono-argilo-sableux issu de limons
  - **Matériau parental :** Limons



### Informations sur l'étude

**Numéro de l'étude :** 32342

**Titre de l'étude :** REFERENTIEL REGIONAL PEDOLOGIQUE : Département du Loir-et-Cher

**Échelle de l'étude :** 1/250 000

**Auteur(s) de la base sémantique :** Jean-Paul PARTY

**Année de création :** 2012

**État :** Finalisé et labellisé

### Gestionnaire(s) de l'étude

**Responsable technique de l'étude :** Laurence MONCAUT

**Structure(s) propriétaire(s) :** Chambre d'agriculture de Loir-et-Cher

**Adresse(s) de la/des structure(s) :** CS 41808 - 11-13-15 rue Louis Joseph Philippe - 41018 BLOIS Cedex

**Pour plus d'informations :** Cliquez ici