

## Description de l'Unité Cartographique de Sol (UCS) numéro 20

### Référentiel Régional Pédologique d'Eure-et-Loir

**Numéro d'UCS :** 20

**Nom d'UCS :** Pentes limoneuses à limono-sableuses, peu épaisses, non hydromorphes principalement, et leurs vallons associés affluents de l'Eure, développés sur Argile à silex, du Perche Nord et du Thymerais-Drouais

**Composition :** cette UCS est composée de 5 Unité(s) Typologique(s) de Sol (UTS)

**Surface :** 24099 ha

### Informations relatives aux Unités Typologiques de Sols (UTS)

- UTS n° 58 :** Sols peu épais, limoneux à limono-argileux, non hydromorphes, caillouteux, sur Argile à silex, des pentes du Thymerais-Drouais et du Perche Nord

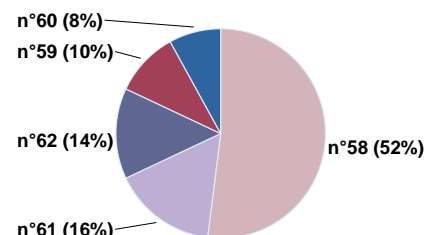
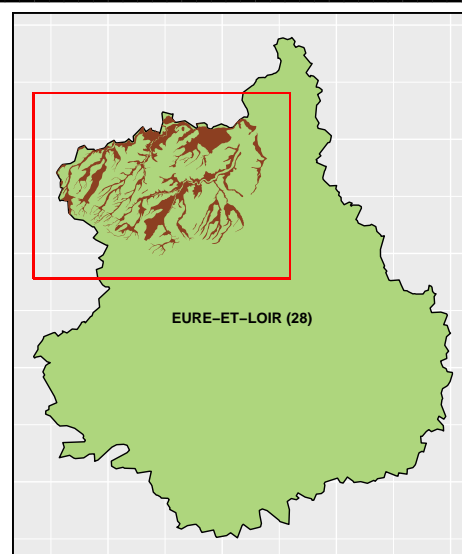
  - **Type de sol :** COLLUVIOSOL caillouteux
  - **Matériau parental :** LIMONS sur ARGILE A SILEX
- UTS n° 61 :** Sols moyennement épais à épais, limono-argilo-sableux à argileux, colluviaux, localement hydromorphes, non calcaires, caillouteux, sur argiles à silex ou sableuses, des pentes faibles de vallons et bordures de plateaux de rive gauche de l'Eure

  - **Type de sol :** BRUNISOL EUTRIQUE saturation
  - **Matériau parental :** COLLUVIONS sur ARGILE A SILEX OU ARGILE SABLEUSE reposant sur CRAIE
- UTS n° 62 :** Sols moyennement épais à épais, à texture variable, non, hydromorphes, alluviaux et colluviaux, à charge variable en cailloux, non calcaires, des vallons affluents de l'Avre

  - **Type de sol :** COLLUVIOSOL
  - **Matériau parental :** LIMONS sur ARGILE A SILEX
- UTS n° 59 :** Sols moyennement épais, limono-sableux, colluviaux, hydromorphes, des fonds de vallons du plateau intermédiaire du Perche

  - **Type de sol :** COLLUVIOSOL-REDOXISOL
  - **Matériau parental :** COLLUVION VARIE DE GAIZE, ARGILE VERTE, SABLES ET GRES
- UTS n° 60 :** Sols moyennement épais, sableux à sablo-limoneux, non hydromorphes, des pentes moyennes à fortes des versants des vallons de l'ouest du plateau, sur sables du Perche et matériaux divers remaniés

  - **Type de sol :** BRUNISOL DYSTRIQUE
  - **Matériau parental :** SABLES DU PERCHE ET MATERIAUX DIVERS REMANIES



Pourcentages de surface des UTS dans l'UCS

### Informations sur l'étude

**Numéro de l'étude :** 25028

**Titre de l'étude :** Référentiel Régional Pédologique d'Eure-et-Loir

**Échelle de l'étude :** 1/250 000

**Auteur(s) de la base sémantique :** Ghislain GIROT

**Année de création :** 2009

**État :** Finalisé et labellisé

---

## Gestionnaire(s) de l'étude

**Responsable technique de l'étude** : Dominique Delauney

**Structure(s) propriétaire(s)** : Chambre d'agriculture d'Eure-et-Loir

**Adresse(s) de la/des structure(s)** : 10 Rue Dieudonné Costes, 28000 Chartres

**Pour plus d'informations** : [Cliquez ici](#)