

Description de l'Unité Cartographique de Sol (UCS) numéro 53402

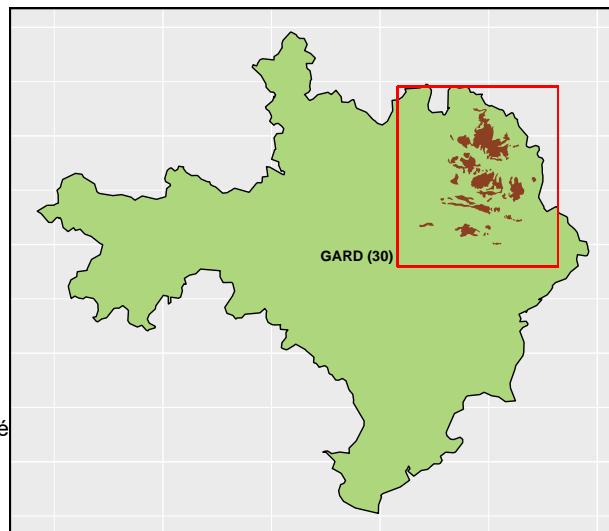
Référentiel Régional Pédologique du Languedoc-Rousillon

Numéro d'UCS : 53402

Nom d'UCS : Collines en pentes moyennes de l'Uzègeois sur grès siliceux, grès glauconieux et grès calcaire. Forêt de Valbonne. Chêne pubescent et châtaigniers. Typologie des sols complexe en relation avec le substrat et la configuration topographique.

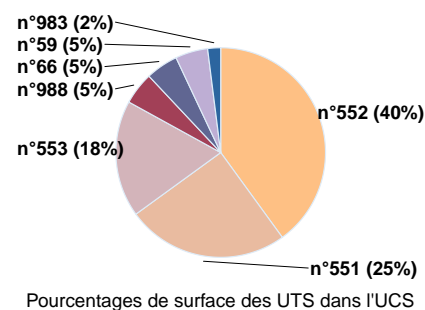
Composition : cette UCS est composée de 7 Unité(s) Typologique(s) de Sol (UTS)

Surface : 12864 ha



Informations relatives aux Unités Typologiques de Sols (UTS)

- **UTS n° 552 :** sol peu épais, sablo-limoneux à limono-sableux, non caillouteux, brun, formé sur grès glauconieux, en forêt de Valbonne (Gard).
 - **Type de sol :** RANKOSOL
 - **Matériau parental :** grès glauconieux
- **UTS n° 551 :** sol absent sur grès siliceux et glauconieux partiellement altéré. Bois de chênes et de châtaigniers.
 - **Type de sol :** ARÉNOSOL
 - **Matériau parental :** grès siliceux et glauconieux
- **UTS n° 553 :** sol sableux développé sur grès siliceux et glauconieux.
 - **Type de sol :** BRUNISOL
 - **Matériau parental :** grès siliceux et glauconieux
- **UTS n° 988 :** sol peu épais, limono-argilo-sableux, formé sur grès calcaires du Sénonien.
 - **Type de sol :** RENDISOL
 - **Matériau parental :** grès siliceux
- **UTS n° 59 :** Sol moyennement profond à profond, limono-sablo-argileux à limono-argilo-sableux, calcaire en profondeur développé sur grès calcaires du Sénonien en place et/ou sur colluvions.
 - **Type de sol :** CALCISOL
 - **Matériau parental :** grès siliceux
- **UTS n° 66 :** sol épais à très épais, très sableux formé sur grès calcaires Sénoniens.
 - **Type de sol :** ARÉNOSOL calcaire
 - **Matériau parental :** sable
- **UTS n° 983 :** sol moyennement profond, sablo-limoneux en surface devenant argilo-sableux en profondeur, formé sur grès ferrugineux et glauconieux.
 - **Type de sol :** LUVISOL
 - **Matériau parental :** grès ferrugineux et glauconiens



Informations sur l'étude

Numéro de l'étude : 2166

Titre de l'étude : CARTE DES PEDOPAYSAGES DU LANGUEDOC-ROUSSILLON : DEPARTEMENT DE L'AUDE, DEPARTEMENT DU GARD, DEPARTEMENT DE L'HERAULT, DEPARTEMENT DE LA LOZERE, DEPARTEMENT DES PYRENEES ORIENTALES

Échelle de l'étude : 1/250 000

Auteur(s) de la base sémantique : Pierre FALIPOU, Michel BORNAND, Jean-Pierre BARTHES, Paul BONFILS

Année de création : 1999

État : Finalisé et labellisé

Gestionnaire(s) de l'étude

Responsable technique de l'étude : Philippe LAGACHERIE

Structure(s) propriétaire(s) : Institut national de recherche pour l'agriculture, l'alimentation et l'environnement (INRAE), UMR 1221 LISAH et OPenIG

Adresse(s) de la/des structure(s) : 2 place Pierre Viala - 34060 Montpellier cedex 1

Pour plus d'informations : Cliquez [ici](#)