

Description de l'Unité Cartographique de Sol (UCS) numéro 1304

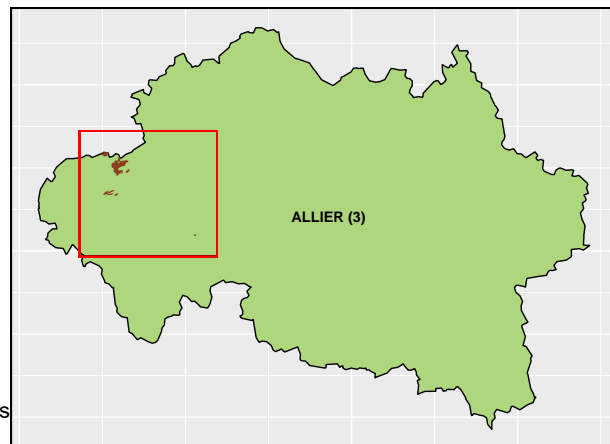
Référentiel Régional Pédologique d'Auvergne : département de l'Allier

Numéro d'UCS : 1304

Nom d'UCS : Vallée du Cher, très hautes terrasses sur alluvions très anciennes (LUVISOL-REDOXISOL 45%, NEOLUVISOL rédoxique 30%, BRUNISOL DYSTRIQUE rédoxique 20%, REDOXISOL fluviatique 3%) sous cultures et prairies, (PODZOSOL à mor 2%) sous châtaie acide

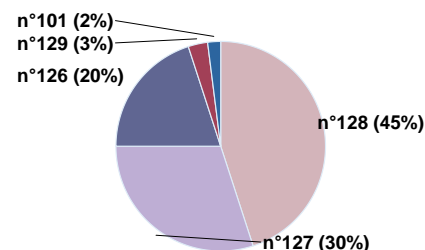
Composition : cette UCS est composée de 5 Unité(s) Typologique(s) de Sol (UTS)

Surface : 1175 ha



Informations relatives aux Unités Typologiques de Sols (UTS)

- **UTS n° 128 :** LUVISOL TYPIQUE-REDOXISOL (pachique) des hautes terrasses d'alluvions très anciennes du Cher
 - **Type de sol :** LUVISOL TYPIQUE-REDOXISOL (pachique) de hautes terrasses d'alluvions très anciennes
 - **Matériau parental :** ALLUVIONS TRES ANCIENNES
- **UTS n° 127 :** NEOLUVISOL rédoxique fluviatique (pachique) des terrasses d'alluvions anciennes du Cher
 - **Type de sol :** NEOLUVISOL rédoxique (pachique) de terrasses d'alluvions anciennes
 - **Matériau parental :** ALLUVIONS ANCIENNES
- **UTS n° 126 :** BRUNISOL DYSTRIQUE rédoxique (pachique) des moyennes et hautes terrasses d'alluvions anciennes du Cher
 - **Type de sol :** BRUNISOL DYSTRIQUE rédoxique (pachique) de moyennes et hautes terrasses
 - **Matériau parental :** ALLUVIONS ANCIENNES
- **UTS n° 129 :** LUVISOL TYPIQUE-REDOXISOL fluviatique (pachique) des moyennes et hautes terrasses d'alluvions anciennes du Cher
 - **Type de sol :** LUVISOL TYPIQUE-REDOXISOL fluviatique (pachique) de moyennes et hautes terrasses d'alluvions anciennes
 - **Matériau parental :** ALLUVIONS ANCIENNES
- **UTS n° 101 :** PODZOSOL OCRIQUE sableux quartzique à mor (châtaie acidiphile) des buttes résiduelles de hautes terrasses d'alluvions très anciennes du Cher
 - **Type de sol :** PODZOSOL OCRIQUE sableux quartzique à mor des buttes résiduelles de hautes terrasses du Cher
 - **Matériau parental :** ALLUVIONS TRES ANCIENNES



Pourcentages de surface des UTS dans l'UCS

Informations sur l'étude

Numéro de l'étude : 30147

Titre de l'étude : Référentiel Régional Pédologique d'Auvergne : Régions naturelles, pédopaysages et sols de l'Allier

Échelle de l'étude : 1/250 000

Auteur(s) de la base sémantique : Pelletier A, Party J-P, Muller N, Meloux J-L, Scottet F. (VetAgro-Sup 2012) Financé par : le Conseil Général de l'Allier, le Conseil Régional d'Auvergne, le Ministère de l'Agriculture, le Fonds Européen de Développement Régional (FEDER)

Année de création : 2012

État : Finalisé et labellisé

Gestionnaire(s) de l'étude

Responsable technique de l'étude : Véronique GENEVOIS, Benjamin NOWAK

Structure(s) propriétaire(s) : VetAgro-Sup Campus Agronomique

Adresse(s) de la/des structure(s) : BP 35, 89 Avenue de l'Europe, 63370 Lempdes

Pour plus d'informations : [Cliquez ici](#)