

Description de l'Unité Cartographique de Sol (UCS) numéro 17

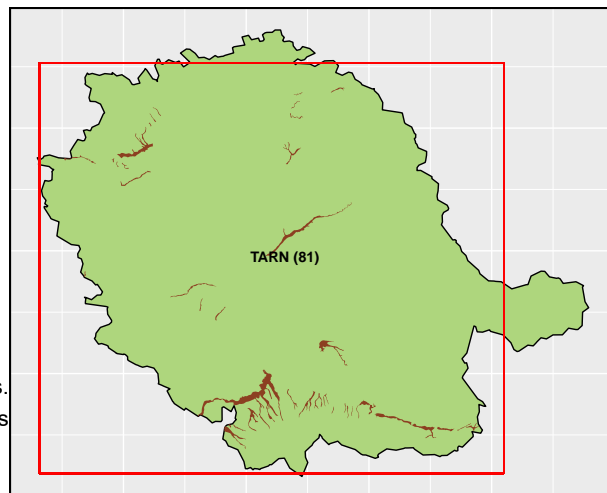
Référentiel Régional Pédologique du Tarn

Numéro d'UCS : 17

Nom d'UCS : Sols des basses plaines sur alluvions récentes, à dominantes acides, d'origines hétérogènes (molasses, argiles à graviers, schistes, roches métamorphiques du Massif Central).

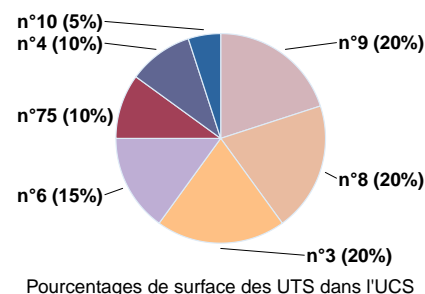
Composition : cette UCS est composée de 7 Unité(s) Typologique(s) de Sol (UTS)

Surface : 7111 ha



Informations relatives aux Unités Typologiques de Sols (UTS)

- **UTS n° 3 :** Sol brun limoneux, parfois hydromorphe en profondeur, issu d'alluvions récentes.
 - **Type de sol :** BRUNISOL limoneux, parfois rédoxique de profondeur, issu d'alluvions récentes
 - **Matériau parental :** alluvions récentes du Bassin Aquitain
- **UTS n° 8 :** Sol brun faiblement lessivé, parfois hydromorphe à moyenne profondeur, issu d'alluvions récentes.
 - **Type de sol :** BRUNISOL EUTRIQUE luvique, parfois rédoxique, issu d'alluvions récentes
 - **Matériau parental :** alluvions récentes du Bassin Aquitain
- **UTS n° 9 :** Sol brun lessivé hydromorphe à moyenne profondeur, parfois très caillouteux en profondeur, parfois à horizon d'accumulation de concrétions calcaires fossiles, issu d'alluvions récentes, et parfois d'alluvions anciennes.
 - **Type de sol :** NEOLUVISOL rédoxique, parfois cailloutique de profondeur, parfois paléocalcaire, issu d'alluvions récentes, et parfois d'alluvions anciennes
 - **Matériau parental :** alluvions récentes, parfois anciennes, du Bassin Aquitain
- **UTS n° 6 :** Sol brun calcaire, parfois très hydromorphe, parfois décarbonaté en surface, issu d'alluvions récentes argileuses calcaires.
 - **Type de sol :** CALCOSOL, parfois CALCOSOL-REDOXISOL, parfois décarbonaté en surface, issu d'alluvions récentes argileuses calcaires
 - **Matériau parental :** alluvions récentes argileuses calcaires du Bassin Aquitain
- **UTS n° 75 :** Sol brun calcaire alluvial, modérément calcaire, argileux, marron-rouge, issu des alluvions de la Vère médian provenant du Massif de la Grésigne.
 - **Type de sol :** CALCOSOL modérément calcaire alluvial, argileux, marron-rouge, parfois paléoluvique, issu des alluvions de la Vère médian provenant du Massif de la Grésigne
 - **Matériau parental :** alluvions récentes issues du Massif de la Grésigne
- **UTS n° 4 :** Sol brun calcique, parfois faiblement lessivé, parfois faiblement caillouteux, et parfois très caillouteux en profondeur, issu d'alluvions et/ou de colluvions récentes calcaires.
 - **Type de sol :** CALCISOL, parfois luvique, parfois faiblement caillouteux, et parfois cailloutique de profondeur, issu d'alluvions et/ou de colluvions récentes calcaires
 - **Matériau parental :** alluvions récentes argileuses calcaires du Bassin Aquitain et colluvions récentes calcaires
- **UTS n° 10 :** Sol brun lessivé très hydromorphe, très caillouteux en surface ou en profondeur, issu d'alluvions récentes.
 - **Type de sol :** NEOLUVISOL-REDOXISOL, cailloutique de surface ou de profondeur, issu d'alluvions récentes
 - **Matériau parental :** alluvions récentes du Bassin Aquitain



Pourcentages de surface des UTS dans l'UCS

Informations sur l'étude

Numéro de l'étude : 25081

Titre de l'étude : REFERENTIEL REGIONAL PEDOLOGIQUE DU TARN

Échelle de l'étude : 1/250 000

Auteur(s) de la base sémantique : Jean-Claude REVEL, Antoine DELAUNOIS

Année de création : 2015

État : Finalisé et labellisé

Gestionnaire(s) de l'étude

Responsable technique de l'étude : Arnaud NANTY

Structure(s) propriétaire(s) : Chambre d'agriculture du Tarn

Adresse(s) de la/des structure(s) : Chemin des Silos, 81500 LAVAUUR

Pour plus d'informations : Cliquez [ici](#)