

Description de l'Unité Cartographique de Sol (UCS) numéro 3604

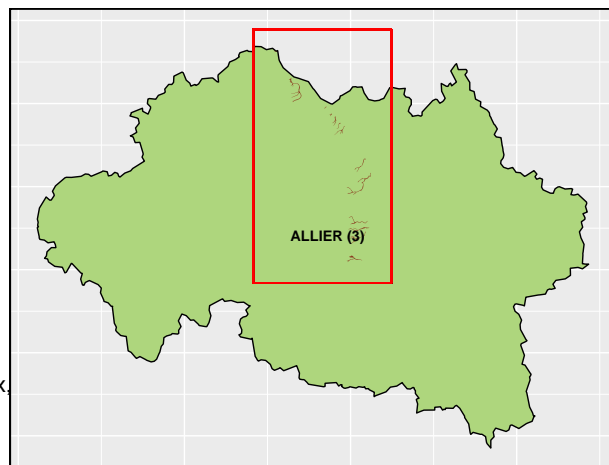
Référentiel Régional Pédologique d'Auvergne : département de l'Allier

Numéro d'UCS : 3604

Nom d'UCS : Fonds de vallées alluviales et colluviales très ouvertes sur sables et argiles du Bourbonnais pliocènes (FLUVIOSOL BRUNIFIE rédoxique, BRUNISOL DYSTRIQUE alluvial, REDOXISOL, REDUCTISOL, à alios fréquent), sous prairies et cultures

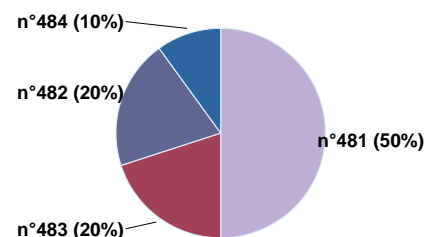
Composition : cette UCS est composée de 4 Unité(s) Typologique(s) de Sol (UTS)

Surface : 825 ha



Informations relatives aux Unités Typologiques de Sols (UTS)

- **UTS n° 481 :** FLUVIOSOL BRUNIFIE rédoxique, eutrique, colluvial, (à alios), limono-sableux, issu d'alluvions et de colluvions
 - **Type de sol :** FLUVIOSOL BRUNIFIE rédoxique, eutrique
 - **Matériau parental :** Alluvions et colluvions issues des sables et argiles du Bourbonnais pliocènes
- **UTS n° 482 :** BRUNISOL DYSTRIQUE alluvial, sablo-limoneux, issu d'alluvions et de colluvions
 - **Type de sol :** BRUNISOL DYSTRIQUE alluvial
 - **Matériau parental :** Alluvions et colluvions issues des sables et argiles du Bourbonnais pliocènes
- **UTS n° 483 :** REDOXISOL à alios, limono-sablo-argileux, issu d'alluvions et de colluvions
 - **Type de sol :** REDOXISOL à alios
 - **Matériau parental :** Alluvions et colluvions issues des sables et argiles du Bourbonnais pliocènes
- **UTS n° 484 :** REDUCTISOL à alios, limono-sablo-argileux, issu d'alluvions et de colluvions
 - **Type de sol :** REDUCTISOL à alios
 - **Matériau parental :** Alluvions et colluvions issues des sables et argiles du Bourbonnais pliocènes



Pourcentages de surface des UTS dans l'UCS

Informations sur l'étude

Numéro de l'étude : 30147

Titre de l'étude : Référentiel Régional Pédologique d'Auvergne : Régions naturelles, pédopaysages et sols de l'Allier

Échelle de l'étude : 1/250 000

Auteur(s) de la base sémantique : Pelletier A, Party J-P, Muller N, Meloux J-L, Scottez F. (VetAgro-Sup 2012) Financé par : le Conseil Général de l'Allier, le Conseil Régional d'Auvergne, le Ministère de l'Agriculture, le Fonds Européen de Développement Régional (FEDER)

Année de création : 2012

État : Finalisé et labellisé

Gestionnaire(s) de l'étude

Responsable technique de l'étude : Véronique GENEVOIS, Benjamin NOWAK

Structure(s) propriétaire(s) : VetAgro-Sup Campus Agronomique

Adresse(s) de la/des structure(s) : BP 35, 89 Avenue de l'Europe, 63370 Lempdes

Pour plus d'informations : [Cliquez ici](#)