

Description de l'Unité Cartographique de Sol (UCS) numéro 1305

Référentiel Régional Pédologique d'Aquitaine : département de la Dordogne

Numéro d'UCS : 1305

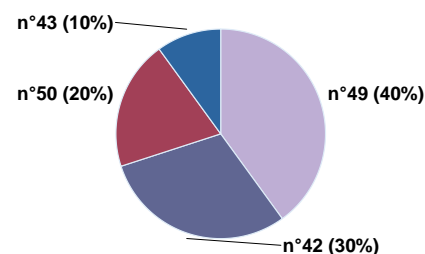
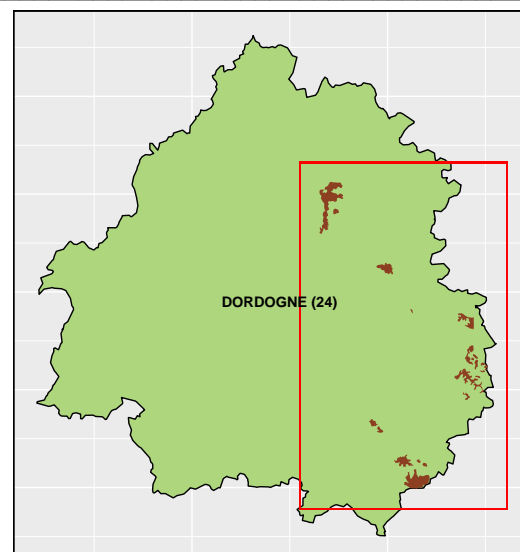
Nom d'UCS : Sols bruns calcaires plus ou moins épais et sols calcaires superficiels, de type rendzines, sur calcaire jurassique, des plateaux des Causses du Périgord

Composition : cette UCS est composée de 4 Unité(s) Typologique(s) de Sol (UTS)

Surface : 9151 ha

Informations relatives aux Unités Typologiques de Sols (UTS)

- **UTS n° 49** : sol brun calcaire, à texture limono-argilo-sableuse à limono-sablo-argileuse, à pierrosité importante, issu de calcaire du jurassique
 - **Type de sol** : CALCOSOL à charge grossière calcaire importante, issu de calcaire du jurassique
 - **Matériau parental** : CALCAIRE JURASSIQUE
- **UTS n° 42** : sol superficiel calcaire (rendzine), issu de calcaire jurassique
 - **Type de sol** : RENDOSOL issu de calcaire jurassique
 - **Matériau parental** : CALCAIRE JURASSIQUE
- **UTS n° 50** : sol brun non calcaire, saturé, peu épais, à texture limono-argileuse à très argileuse, à pierrosité faible, hydromorphe, sur argile rouge d'altération du calcaire jurassique
 - **Type de sol** : CALCISOL argilo-limoneux à très argileux, leptique, sur argile rouge d'altération du calcaire jurassique
 - **Matériau parental** : CALCAIRE JURASSIQUE
- **UTS n° 43** : sol superficiel non calcaire (rendzine), à texture limoneuse, à pierrosité importante, issu de calcaire jurassique
 - **Type de sol** : RENDISOL issu de calcaire jurassique
 - **Matériau parental** : CALCAIRE JURASSIQUE



Pourcentages de surface des UTS dans l'UCS

Informations sur l'étude

Numéro de l'étude : 10024

Titre de l'étude : REFERENTIEL REGIONAL PEDOLOGIQUE D'AQUITAINE - PEDOPAYSAGES DU DEPARTEMENT DE LA DORDOGNE

Échelle de l'étude : 1/250 000

Auteur(s) de la base sémantique : Stéphanie JALABERT, Jean-François LARCHE, Alexandre ARMITAGE-LEE, Maria KARPEZO, Loïc COMMAGNAC, Philippe Chéry

Année de création : 2017

État : Finalisé et labellisé

Gestionnaire(s) de l'étude

Responsable technique de l'étude : Stéphanie JALABERT

Structure(s) propriétaire(s) : Bordeaux Sciences Agro - École Nationale Supérieure des Sciences Agronomiques de Bordeaux Aquitaine

Adresse(s) de la/des structure(s) : 1, cours du Général de Gaulle, CS 40201 - 33175 Gradignan Cedex

Pour plus d'informations : Cliquez ici