

## Description de l'Unité Cartographique de Sol (UCS) numéro 63

Référentiel Régional Pédologique des Pays de la Loire : département de la Sarthe

**Numéro d'UCS :** 63

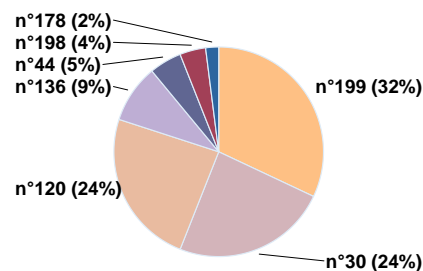
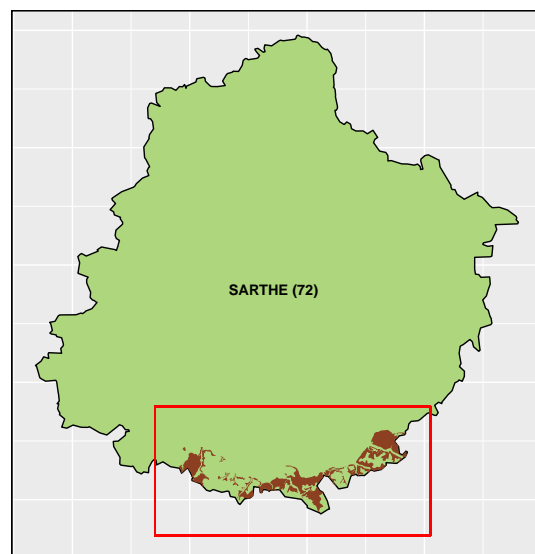
**Nom d'UCS :** Complexe de sols sableux à sablo-argileux, issu des sables coniaciens, en position de collines

**Composition :** cette UCS est composée de 7 Unité(s) Typologique(s) de Sol (UTS)

**Surface :** 9998 ha

### Informations relatives aux Unités Typologiques de Sols (UTS)

- **UTS n° 199 :** NEOLUVISOL, rédoxique, sable fin sur sable fin argileux, issu d'un sable céno-manien, en position de pente faible
  - **Type de sol :** NEOLUVISOL rédoxique sable fin sur sable fin argileux, issu de sable céno-manien, pente faible
  - **Matériau parental :** SABLE
- **UTS n° 30 :** BRUNISOL - REDOXISOL, sableux (à sables fins), issu d'un sable céno-manien, en position de pente faible
  - **Type de sol :** BRUNISOL-REDOXISOL sableux (à sables fins), issu de sable céno-manien, pente faible
  - **Matériau parental :** SABLE
- **UTS n° 120 :** LUVISOL - REDOXISOL, sable fin sur argile sableuse caillouteuse, rubéfié en profondeur, issu d'argiles sableuses coniaciennes, en position de pente
  - **Type de sol :** LUVISOL-REDOXISOL sableux caillouteux, rubéfié en profondeur, issu d'argile sableuse coniacienne, pente
  - **Matériau parental :** ARGILE SABLEUSE
- **UTS n° 136 :** LUVISOL - REDOXISOL, sable fin sur sable fin argileux, issu d'un sable céno-manien, en position de pente faible
  - **Type de sol :** LUVISOL-REDOXISOL sable fin sur sable fin argileux, issu de sable céno-manien, pente faible
  - **Matériau parental :** SABLE
- **UTS n° 44 :** BRUNISOL, rédoxique, sableux (à sables fins), issu d'un sable céno-manien, en position de pente faible
  - **Type de sol :** BRUNISOL rédoxique sableux (sable fin), issu de sable céno-manien, en position de pente faible
  - **Matériau parental :** SABLE
- **UTS n° 198 :** NEOLUVISOL - REDOXISOL, sable fin sur sable fin argileux, issu d'un sable céno-manien, en position de pente faible
  - **Type de sol :** NEOLUVISOL-REDOXISOL sable fin sur sable fin argileux, issu de sable céno-manien, pente faible
  - **Matériau parental :** SABLE
- **UTS n° 178 :** PODZOSOL MEUBLE, sableux, caillouteux (grès) en profondeur, issu des sables et grès remaniés à l'Eocène, en position plane
  - **Type de sol :** PODZOSOL MEUBLE sableux, caillouteux en prof., issu de sable et grès remaniés à l'Eocène
  - **Matériau parental :** SABLE D'ALTÉRATION



Pourcentages de surface des UTS dans l'UCS

## Informations sur l'étude

**Numéro de l'étude :** 25072

**Titre de l'étude :** PROGRAMME INVENTAIRE GESTION ET CONSERVATION DES SOLS - REGION PAYS DE LA LOIRE - DEPARTEMENT DE LA SARTHE

**Échelle de l'étude :** 1/250 000

**Auteur(s) de la base sémantique :** Christophe DUCOMMUN, Clement CAUZID

**Année de création :** 2017

**État :** Corrigé et vérifié

---

## Gestionnaire(s) de l'étude

**Responsable technique de l'étude :** Christophe DUCOMMUN

**Structure(s) propriétaire(s) :** Unité de Recherche EPHor d'Angers, d'Agrocamps-ouest

**Adresse(s) de la/des structure(s) :** 2, rue Le Nôtre 49045 ANGERS cedex 01

**Pour plus d'informations :** Cliquez [ici](#)