

Description de l'Unité Cartographique de Sol (UCS) numéro 1009

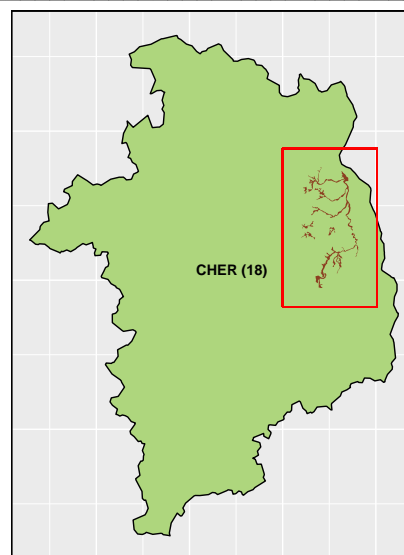
Référentiel Régional Pédologique du Cher

Numéro d'UCS : 1009

Nom d'UCS : Vallées de la Vauvise et de ses affluents, sols à texture majoritairement argileuse, calcaires ou calciques, hydromorphes

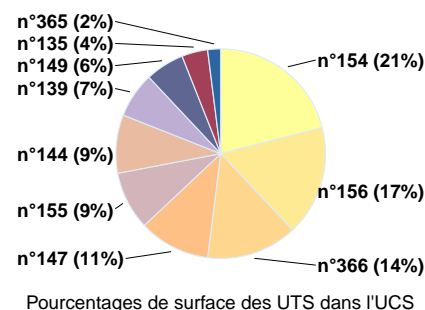
Composition : cette UCS est composée de **10** Unité(s) Typologique(s) de Sol (UTS)

Surface : 4001 ha



Informations relatives aux Unités Typologiques de Sols (UTS)

- **UTS n° 154 :** Sol de vallon calcaire ou calcique, à texture argileuse, parfois lourde ou équilibrée, sain ou légèrement hydromorphe sur Jurassique supérieur, très majoritairement sur calcaire
 - **Type de sol :** COLLUVIOSOL calcaire ou calcique généralement profond
 - **Matériau parental :** COLLUVIONS CALCAIRES SUR JURASSIQUE SUPERIEUR
- **UTS n° 156 :** Sol de vallée alluviale à texture variable, limoneuse, ou argileuse, saturé ou calcaire, hydromorphe à nappe permanente sur calcaire du Jurassique supérieur principalement de l'Oxfordien.
 - **Type de sol :** REDUCTISOL calcaire profond
 - **Matériau parental :** ALLUVIONS CALCAIRES A NAPPE SUR JURASSIQUE SUPERIEUR
- **UTS n° 366 :** Sol dans matériaux d'apport de texture limoneuse ou argileuse sur tourbe saturée ou calcaire
 - **Type de sol :** HISTOSOL eutrophe recouvert
 - **Matériau parental :** MATERIAU D'APPORT LIMONEUX OU ARGILEUX SUR TOURBE
- **UTS n° 147 :** Sol de vallon à texture argileuse, sur colluvions calciques, hydromorphe, sur marne du Lias ou Dogger
 - **Type de sol :** COLLUVIOSOL calcique ou saturé, rédoxique
 - **Matériau parental :** COLLUVIONS CALCIFIQUES SUR LIAS OU DOGGER
- **UTS n° 144 :** Sol de vallée, argileux, calcique, hydromorphe sur marne du Jurassique inférieur ou moyen
 - **Type de sol :** FLUVIOSOL calcique ou saturé, rédoxique
 - **Matériau parental :** ALLUVIONS RECENTES SUR MARNES DU LIAS OU DOGGER
- **UTS n° 155 :** Sol de vallon calcaire ou calcique, à texture argileuse, parfois lourde ou équilibrée, hydromorphe sur Jurassique supérieur, majoritairement sur marne du Kimméridgien
 - **Type de sol :** COLLUVIOSOL calcaire ou calcique rédoxique généralement profond
 - **Matériau parental :** COLLUVIONS CALCAIRES SUR JURASSIQUE SUPERIEUR PRINCIPALEMENT KIMMERIDGIEN
- **UTS n° 139 :** Sol argileux dès la surface, très hydromorphe de vallée alluviale, parfois saturé, profond, reposant sur des alluvions argileuses (A/ALO/AS), en présence de nappe permanente.
 - **Type de sol :** REDUCTISOL, juvénile, parfois saturé
 - **Matériau parental :** ALLUVIONS RECENTES ARGILEUSES
- **UTS n° 149 :** Sol de vallée alluviale à texture équilibrée ou argileuse, souvent saturé, à nappe permanente sur marnes, parfois sur calcaire, du Lias ou du Dogger



- **Type de sol** : REDUCTISOL souvent saturé
 - **Matériau parental** : ALLUVIONS RECENTE SUR MARNES ET CALCAIRES DU LIAS OU DOGGER
 - **UTS n° 135** : Sol de vallon à texture argileuse, profond, hydromorphe sur colluvions argileuses
 - **Type de sol** : COLLUVIOSOL saturé, rédoxique, profond
 - **Matériau parental** : COLLUVIONS ARGILEUSES CALCAIRES
 - **UTS n° 1009** : Sol dans matériaux d'apport de texture variée sur tourbe
 - **Type de sol** : HISTOSOL mésotrophe, recouvert
 - **Matériau parental** : MATERIAU D'APPORT SUR TOURBE
-

Informations sur l'étude

Numéro de l'étude : 30141

Titre de l'étude : REFERENTIEL PEDOLOGIQUE DU CHER

Échelle de l'étude : 1/250 000

Auteur(s) de la base sémantique : Jacky DUPONT, Nelly DUIGOU, Joël SERVANT

Année de création : 2016

État : Finalisé et labellisé

Gestionnaire(s) de l'étude

Responsable technique de l'étude : Nelly DUIGOU

Structure(s) propriétaire(s) : Service Agronomie-Environnement de la Chambre d'agriculture du Cher

Adresse(s) de la/des structure(s) : Maison de l'agriculture, ZA Détour du Pavé, 2701, route d'Orléans – BP 10, 18230 SAINT DOULCHARD

Pour plus d'informations : Cliquez ici