

Description de l'Unité Cartographique de Sol (UCS) numéro 63

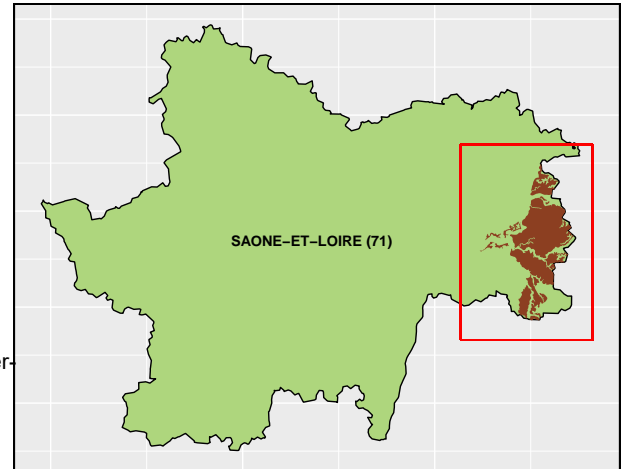
Référentiel Pédologique de Bourgogne : département de Saône et Loire

Numéro d'UCS : 63

Nom d'UCS : Versants et vallées de la Bresse Jurassienne (long versant à faible pente ou court versant à forte pente)

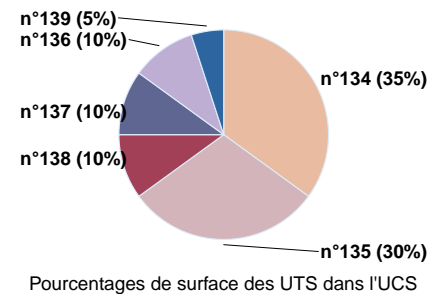
Composition : cette UCS est composée de 6 Unité(s) Typologique(s) de Sol (UTS)

Surface : 20589 ha



Informations relatives aux Unités Typologiques de Sols (UTS)

- **UTS n° 134 :** Sol limono-argilo-sableux sur argile lourde endohydromorphe des longs versants à faible pente : NEOLUVISOL REDOXIQUE
 - **Type de sol :** NEOLUVISOL REDOXIQUE
 - **Matériau parental :** ARGILE LOURDE
- **UTS n° 135 :** Sol peu profond argileux à argilo-limoneux sur argile lourde des longs versants à faible pente : PELOSOL BRUNIFIE
 - **Type de sol :** PELOSOL BRUNIFIE
 - **Matériau parental :** ARGILE LOURDE SUR MARNES
- **UTS n° 138 :** Sol profond limono-argilo-sableux à limono-argileux à hydromorphie marquée dès 30 cm, argileux en profondeur des bas de versants : BRUNISOL COLLUVIONNE REDOXIQUE SUR ARGILE
 - **Type de sol :** BRUNISOL COLLUVIONNE REDOXIQUE SUR ARGILE
 - **Matériau parental :** ARGILES SUR MARNES
- **UTS n° 136 :** Sol peu profond en partie colluvionné argilo-limono-sableux sur marnes des hauts des courts versants : RENDISOL SUR MARNES
 - **Type de sol :** RENDISOL SUR MARNES
 - **Matériau parental :** MARNES
- **UTS n° 137 :** Sol argilo-limono-sableux à argileux à hydromorphie marquée en profondeur sur marnes des mi-versants : CALCOSOL SUR MARNES
 - **Type de sol :** CALCOSOL SUR MARNES
 - **Matériau parental :** MARNES
- **UTS n° 139 :** Sol de texture variée, fortement hydromorphe : FLUVIOSOL COLLUVIAL REDUCTIQUE
 - **Type de sol :** FLUVIOSOL COLLUVIAL REDUCTIQUE
 - **Matériau parental :** MATERIAUX D ALTERATION



Informations sur l'étude

Numéro de l'étude : 25071

Titre de l'étude : Référentiel Pédologique de Bourgogne : Régions naturelles, pédopaysages et sols de Saône et Loire

Échelle de l'étude : 1/250 000

Auteur(s) de la base sémantique : Bertrand LAROCHE, Jean CHRETIEN, Dominique MEUNIER

Année de création : 2005

État : Finalisé et labellisé

Gestionnaire(s) de l'étude

Responsable technique de l'étude : Jean-Marc BRAYER

Structure(s) propriétaire(s) : AgroSupDijon et Institut national de recherche pour l'agriculture, l'alimentation et l'environnement (INRAE), US 1106 Infosol

Adresse(s) de la/des structure(s) : AgroSupDijon : 26 Boulevard Dr Petitjean, 21079 Dijon / INRAE Infosol : 2163 Avenue de la Pomme de Pin - CS 40001 ARDON, Orléans

Pour plus d'informations : [Cliquez ici](#)