

Description de l'Unité Cartographique de Sol (UCS) numéro 214

Référentiel Régional Pédologique de la Vienne

Numéro d'UCS : 214

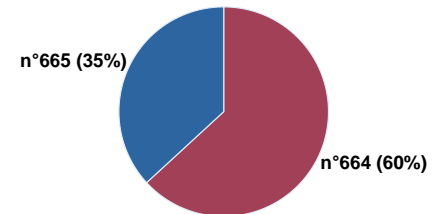
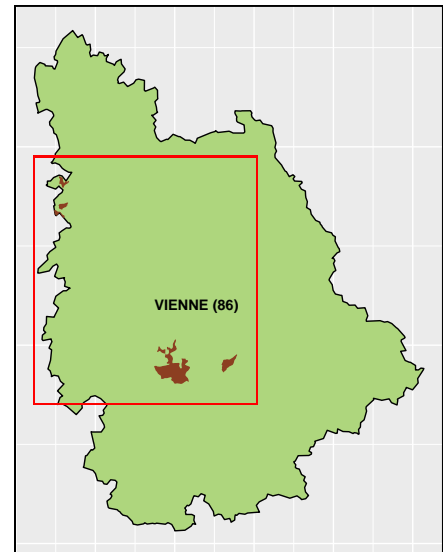
Nom d'UCS : plaine argileuse à limoneuse, assez profonde, calcaire ou non, sain, sur calcaire bathonien

Composition : cette UCS est composée de 2 Unité(s) Typologique(s) de Sol (UTS)

Surface : 5449 ha

Informations relatives aux Unités Typologiques de Sols (UTS)

- **UTS n° 664** : Sol peu calcaire, profond, argileux, sain, sur calcaire bathonien
 - **Type de sol** : BRUNISOL SATURE argileux, de calcaire bathonien
 - **Matériau parental** : calcaire
- **UTS n° 665** : Sol limoneux, non calcaire, non caillouteux, profond, sain sur argile d'altération du calcaire
 - **Type de sol** : NEOLUVISOL limoneux sur calcaire bathonien
 - **Matériau parental** : argile



Pourcentages de surface des UTS dans l'UCS

Informations sur l'étude

Numéro de l'étude : 86250

Titre de l'étude : CARTE DES PEDOPAYSAGES DE LA VIENNE (RRP VIENNE)

Échelle de l'étude : 1/250 000

Auteur(s) de la base sémantique : Catherine CAM

Année de création : 2012

État : Finalisé et labellisé

Gestionnaire(s) de l'étude

Responsable technique de l'étude : Jean-Luc FORT

Structure(s) propriétaire(s) : Chambre régionale d'agriculture Nouvelle-Aquitaine

Adresse(s) de la/des structure(s) : Site de Mignaloux-Beauvoir - Agropole - CS 45002 - 86550 MIGNALOUX-BEAUVOIR

Pour plus d'informations : Cliquez ici